

# ORIENTAÇÕES AOS PROFISSIONAIS DA SAÚDE

## Paramentação diante de casos suspeitos de COVID-19.

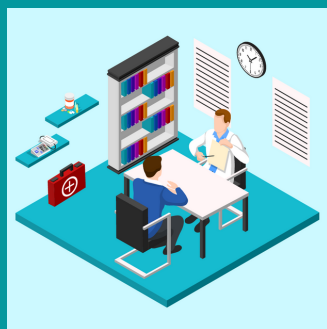
### NA RECEPÇÃO

Pacientes com sintomas respiratórios deverão receber máscara cirúrgica na recepção.



### SALAS DE ATENDIMENTO

Os profissionais devem seguir as normas de precauções conforme orientações ao lado.



## PRECAUÇÕES DE CONTATO E GOTÍCULAS



HIGIENIZAÇÃO  
DAS MÃOS



MÁSCARA  
CIRÚRGICA



PROTETOR  
OCULAR OU  
FACIAL



AVENTAL



LUVAS DE  
PROCEDIMENTO



QUARTO  
PRIVATIVO

## PRECAUÇÕES DE AEROSSÓIS



Para procedimento com risco de geração de aerossóis (ex: intubação traqueal, aspiração de vias aéreas, broncoscopia, fisioterapia, ressuscitação cardiopulmonar, coleta de espécime clínico para diagnóstico etiológico) deve-se utilizar luvas de procedimento, avental, protetor ocular ou facial, gorro e máscara N95.