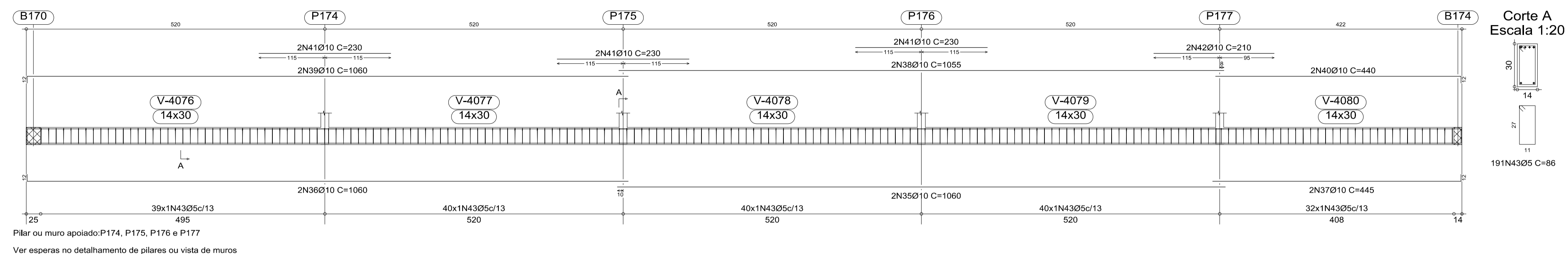
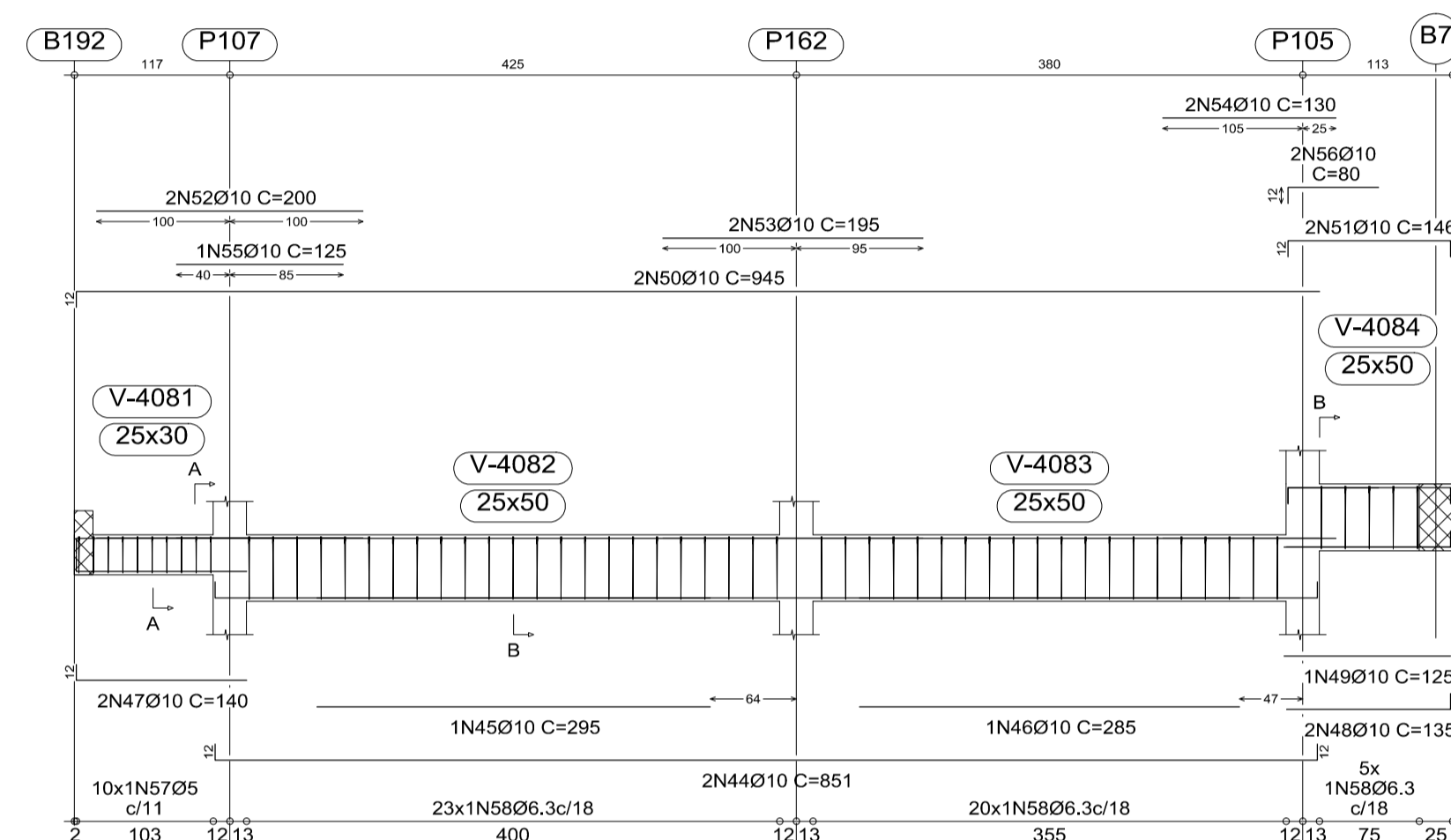


V B425
Escala 1:50



Pilar ou muro apoiado: P174, P175, P176 e P177
Ver esperas no detalhamento de pilares ou vista de muros

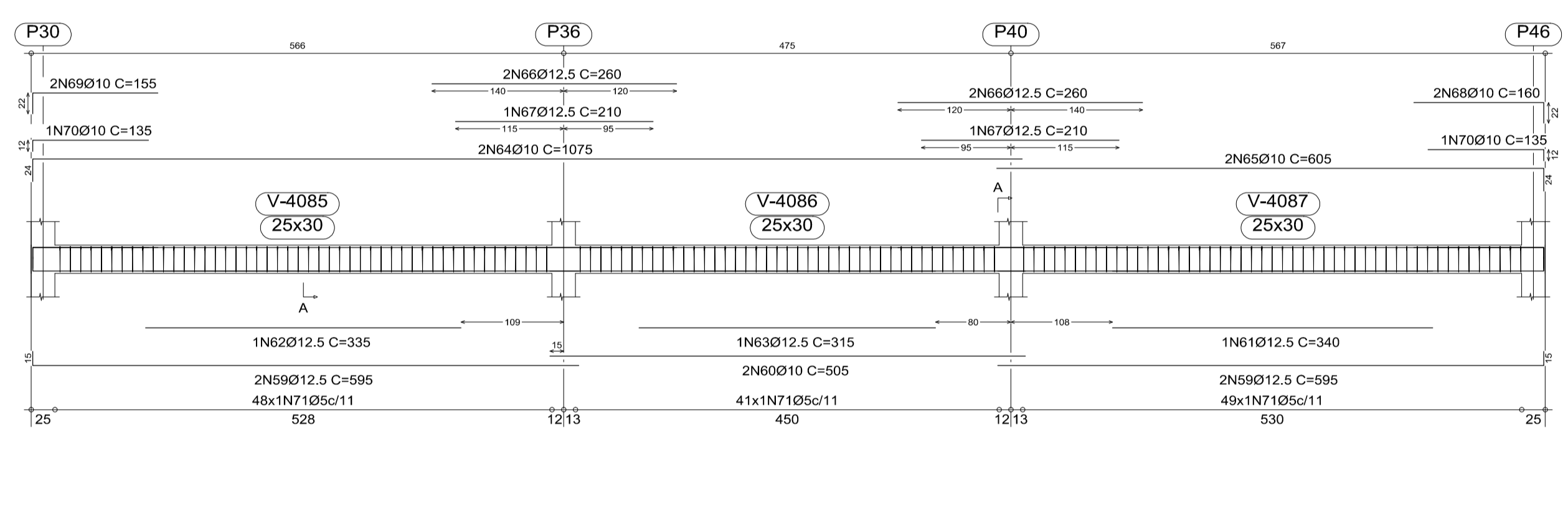
V B426
Escala 1:50



Corte A
Escala 1:20

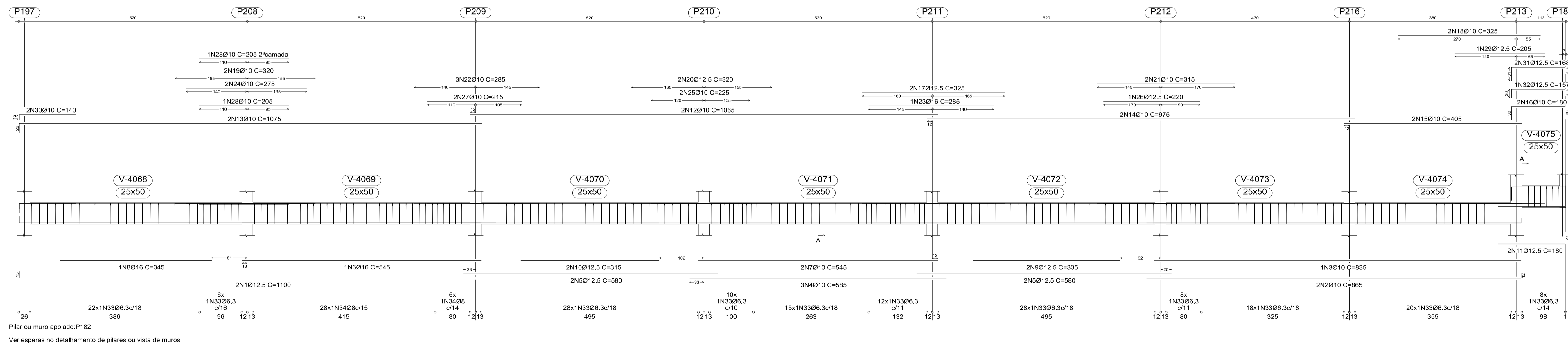
Corte B
Escala 1:20

V B427
Escala 1:50



Corte A
Escala 1:20

V B424
Escala 1:50



Pilar ou muro apoiado: P182
Ver esperas no detalhamento de pilares ou vista de muros

SEGUNDA LAJE
Desenho de vigas
Concreto: C20, em geral
Aço: CA-50-A e CA-60-B
Escala vigas: 1:50
Escala seções: 1:20

Elemento	Pos.	Diam.	Q.	Doç. (cm)	Reta (cm)	Dob. (cm)	Comp. (cm)	Total (cm)	CA-50-A (kg)	CA-60-B (kg)	
V B424	1	Ø12.5	2	15	1085		1100	2200	21.6		
	2	Ø10	2		853	12	865	1730	10.9		
	3	Ø10	1		835		835	835	5.2		
	4	Ø10	3		585		585	1755	11.0		
	5	Ø12.5	4		580		580	2320	22.8		
	6	Ø16	1		545		545	545	5.6		
	7	Ø10	2		545		545	1090	6.8		
	8	Ø16	1		345		345	345	5.4		
	9	Ø12.5	2		335		335	670	6.6		
	10	Ø12.5	2		315		315	630	6.2		
	11	Ø12.5	1	27	153		153	360	3.5		
	12	Ø10	2		1065		1065	2130	13.4		
	13	Ø10	2	22	1053		1075	2150	13.5		
	14	Ø10	2		975		975	1950	12.2		
	15	Ø10	2		405		405	810	5.1		
	16	Ø10	2		360		360	720	4.0		
	17	Ø12.5	2	28	325		325	650	6.4		
	18	Ø10	2		325		325	650	4.1		
	19	Ø10	2		320		320	640	4.0		
	20	Ø12.5	2		320		320	640	6.3		
	21	Ø10	2		315		315	630	4.0		
	22	Ø10	3		285		285	855	5.4		
	23	Ø16	1		285		285	285	4.5		
	24	Ø10	2		275		275	550	3.5		
	25	Ø10	2		225		225	450	2.8		
	26	Ø12.5	1		220		220	220	2.2		
	27	Ø10	2		215		215	430	2.7		
	28	Ø10	2		205		205	410	2.6		
	29	Ø12.5	1		205		205	205	2.0		
	30	Ø10	2	12	128		140	280	1.8		
	31	Ø12.5	2	31	122	15	168	336	3.3		
	32	Ø12.5	1	20	122	15	157	157	1.5		
	33	Ø6.3	175		151		151	2625	65.3		
	34	Ø8	34		154		154	5236	20.6		
Total+10%:									327.9		
V B425	35	Ø10	2	1060		1060	2120	13.3			
	36	Ø10	2	1048		1060	2120	13.3			
	37	Ø10	2	433	12	445	890	5.6			
	38	Ø10	2	1055		1055	2110	13.3			
	39	Ø10	2	1048		1060	2120	13.3			
	40	Ø10	2	428	12	440	880	5.5			
	41	Ø10	6	230		230	1380	8.7			
	42	Ø10	2	210		210	420	2.6			
	43	Ø5	191		86		86	16426	25.8		
	Total+10%:									83.2	28.4
V B426	44	Ø10	2	827	12	851	1702	10.7			
	45	Ø10	1	295		295	295	1.9			
	46	Ø10	1	285		285	285	1.8			
	47	Ø10	2	128	12	140	280	1.8			
	48	Ø10	2	123	12	135	270	1.7			
	49	Ø10	1	125		125	125	0.8			
	50	Ø10	2	933		945	1890	11.9			
	51	Ø10	2	122	12	146	292	1.8			
	52	Ø10	2	200		200	400	2.5			
	53	Ø10	2	195		195	390	2.4			
	54	Ø10	2	130		130	260	1.6			
	55	Ø10	1	125		125	125	0.8			
	56	Ø10	2	68		80	160	1.0			
	57	Ø5	10		108		1080	17.9		1.7	
58	Ø6.3	48		151		7248	17.9		1.9		
Total+10%:									64.5	1.9	
V B427	59	Ø12.5	4	580	15	595	2380	23.4			
	60	Ø10	2	505		505	1010	6.3			
	61	Ø12.5	1	340		340	340	3.3			
	62	Ø12.5	1	335		335	335	3.3			
	63	Ø12.5	1	315		315	315	3.1			
	64	Ø10	2	1051		1075	2150	13.5			
	65	Ø10	2	581		605	1210	7.6			
	66	Ø12.5	4	260	24	260	1040	10.2			
	67	Ø12.5	2	210		210	420	4.1			
	68	Ø10	2	138	22	160	320	2.0			
	69	Ø10	2	133		155	310	1.9			
	70	Ø10	2	123	12	135	270	1.7			
	71	Ø5	138		108		14904	23.4		23.4	
Total+10%:									88.4	25.7	
									Ø5:	0.0	56.0
									Ø6.3:	91.6	0.0
									Ø8:	22.6	0.0
									Ø10:	285.8	0.0
									Ø12.5:	142.7	0.0
									Ø16:	20.3	0.0
									Total:	564.0	56.0

REVISÕES		
NR.	AUTOR	DATA
-	-	-
-	-	-
-	-	-
-	-	-
-	-	-

PARA APROVAÇÃO	ASS.	DATA:	ORDEN DE SERVIÇO:
X LIBERADO P/ FABRICAÇÃO	ASS. ENG. REINALDO	DATA: 16/08/2010	01618
RUA JOÃO PASSOS, 1890 - CEP 18602-140 Botucatu - SP FONE/FAX +55 14 3815-1873 / 3813-4563 connect@connectdesign.com.br www.connectdesign.com.br CREA: 1161900			
ENG. REINALDO Data: 16/08/2010		TODOS OS DIREITOS RESERVADOS PROIBIDA A REPRODUÇÃO SEM AUTORIZAÇÃO PREVIA	
CONECT Data: 16/08/2010		Dimensões: CM Arquivo: STR-01618-037-REV00	

ASSESSORIA TÉCNICA DE PLANEJAMENTO
E ENGENHARIA
HOSPITAL DAS CLÍNICAS
UNESP - Campus de Botucatu - Distrito de Rubião Junior, S/N
BOTUCATU, SP - CEP 18.618-000
FONE (014) 3811-6050 - E-MAIL: atpe@fmb.unesp.br

Hospital das Clínicas
Distrito de Rubião Junior, s/n | CEP 18618-070 | Botucatu | São Paulo
Tel. (14) 3811-6215 | 3811-6218 | 3811-6050 | www.hcfmb.unesp.br

OBRA	AMPLIAÇÃO DO AMBULATÓRIO MÉDICO DE ESPECIALIDADES	REVISÃO	00
LOCAL	HOSPITAL DAS CLÍNICAS - BOTUCATU	ESCALAS	GERAL
FRANCHA	ARMAÇÃO DAS VIGAS DA SEGUNDA LAJE- SETOR B- COTA 103.50	ESTRUTURAL	

37/56