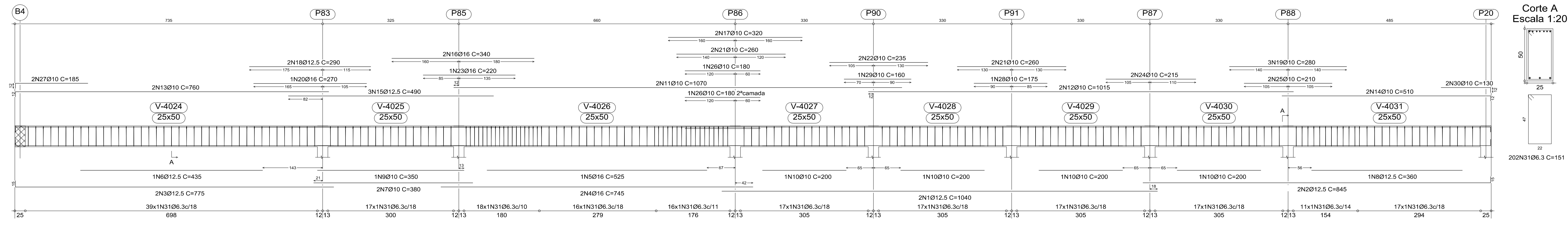
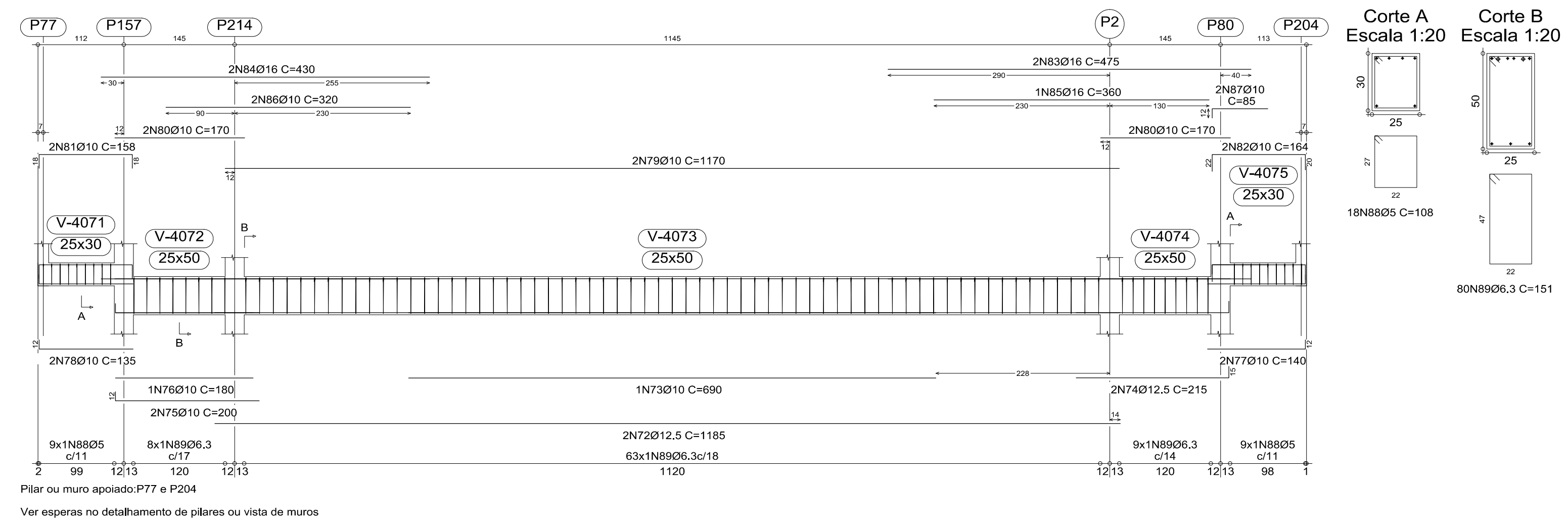


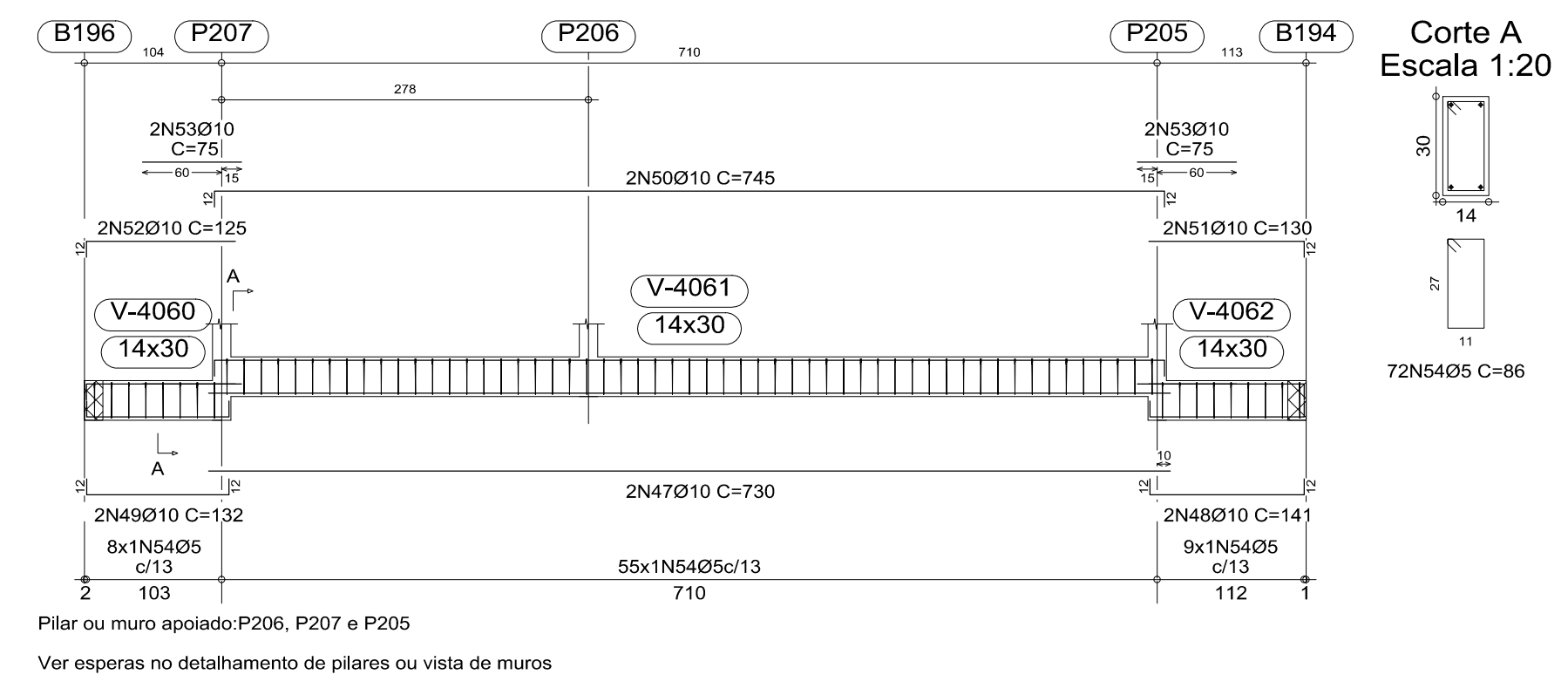
V A407  
Escala 1:50



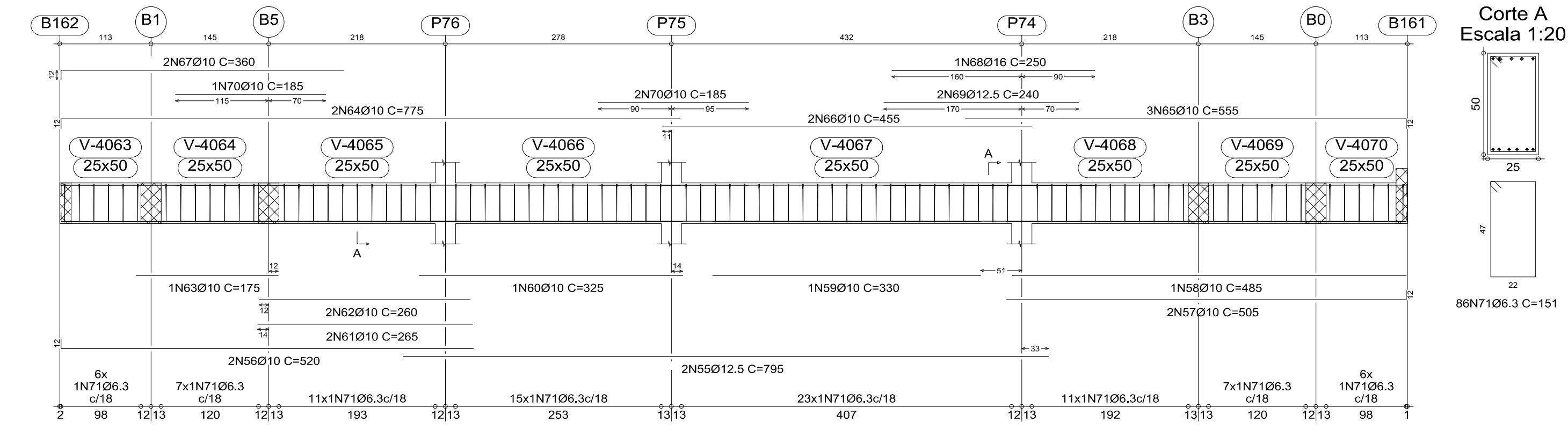
V A421  
Escala 1:50



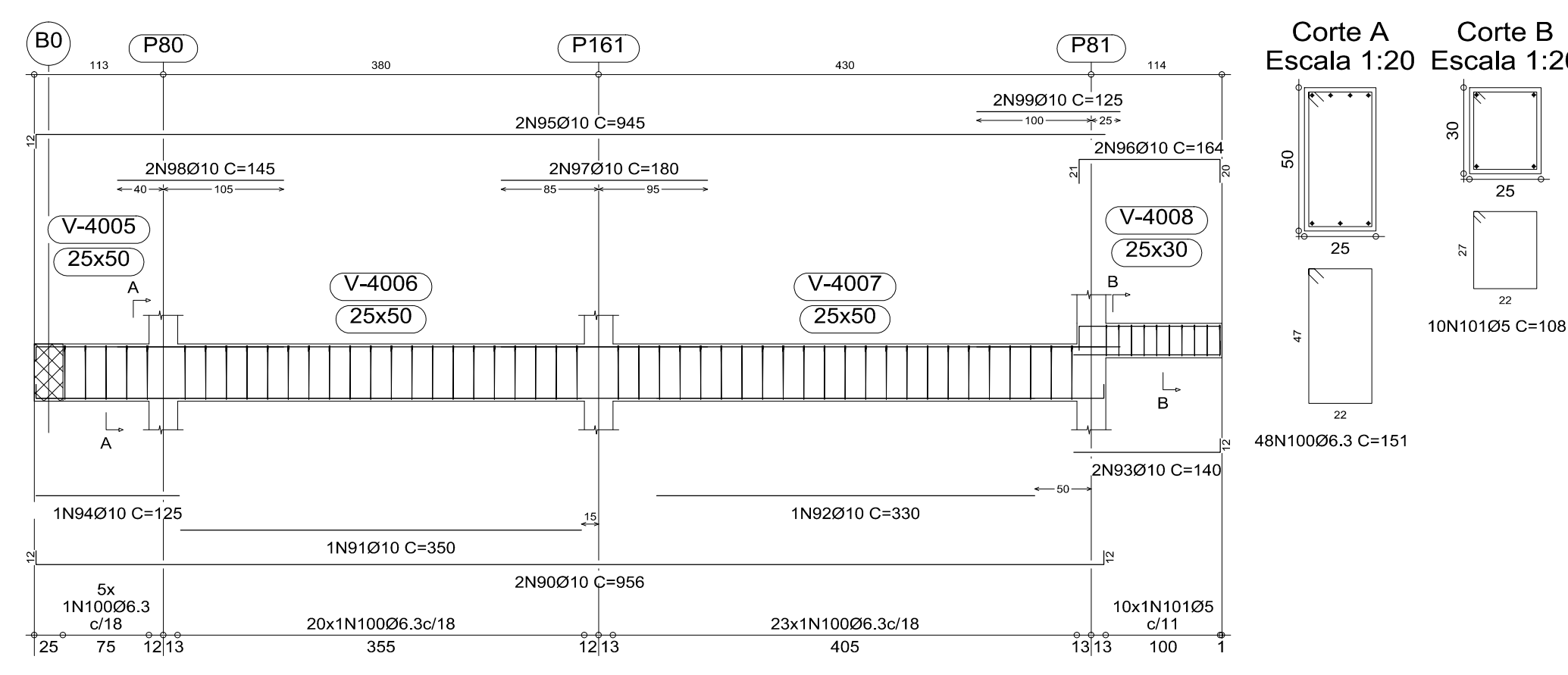
V A419  
Escala 1:50



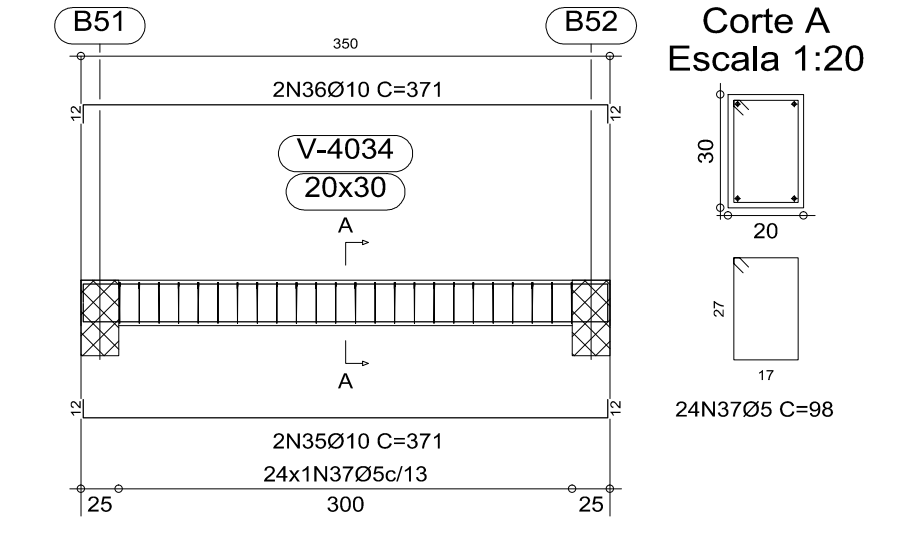
V A420  
Escala 1:50



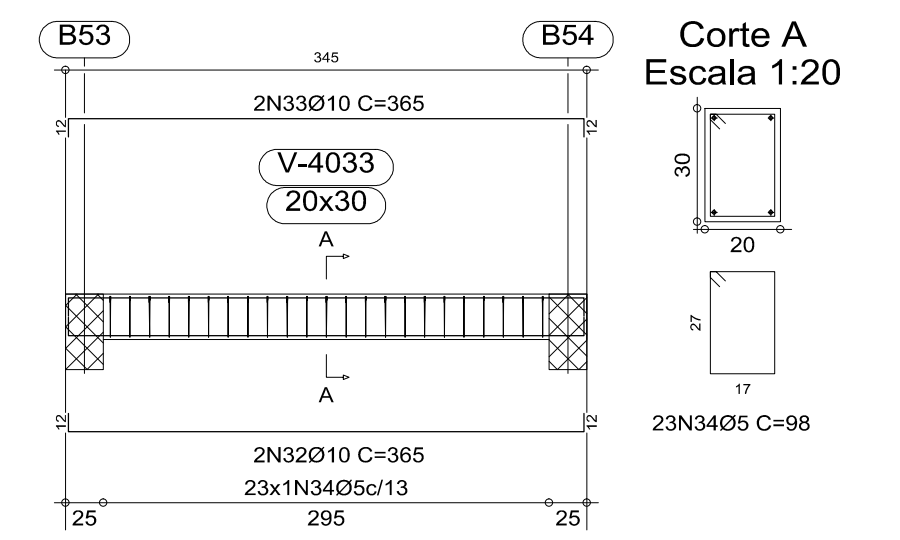
V A402  
Escala 1:50



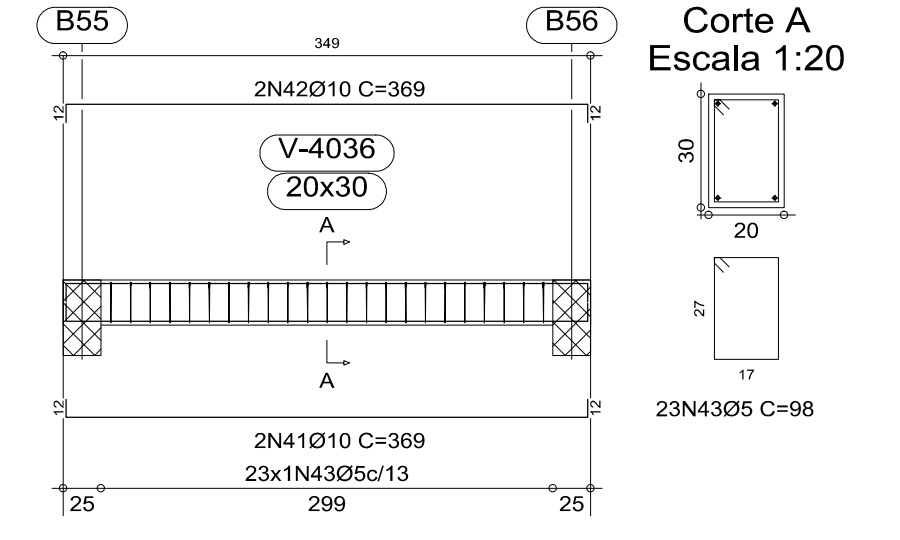
V A410  
Escala 1:50



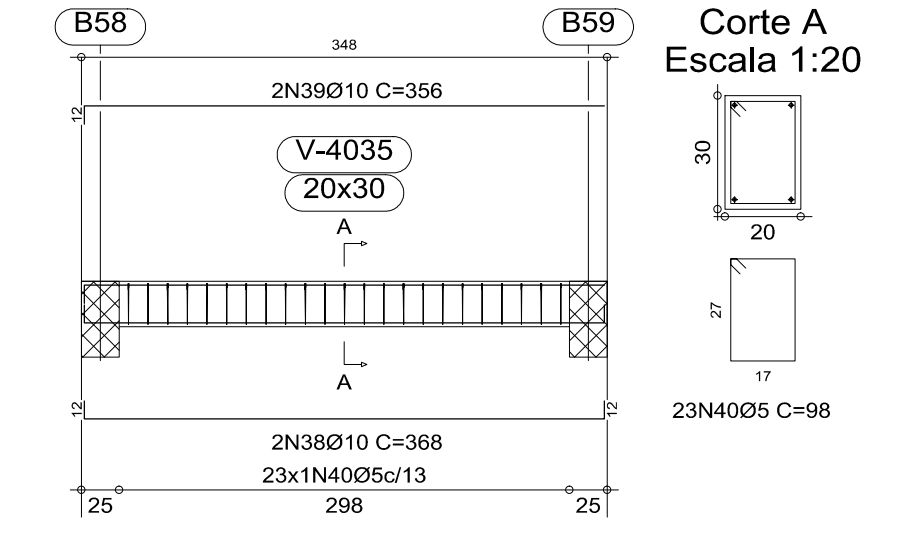
V A409  
Escala 1:50



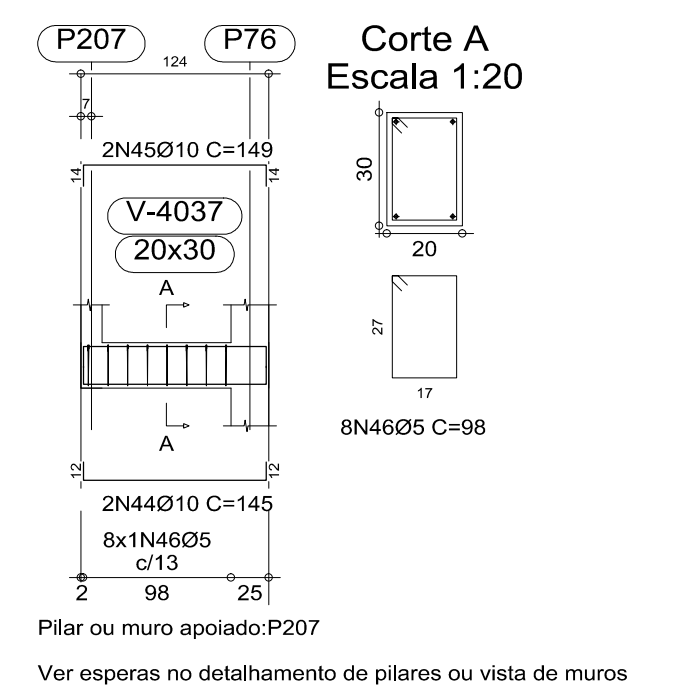
V A412  
Escala 1:50



V A411  
Escala 1:50



V A413  
Escala 1:50



Elemento	Pos.	Diam.	Q.	Dot. (cm)	Dot. (cm)	Dot. (cm)	Total CA-50-A	CA-60-B	
				(cm)	(cm)	(cm)	(kg)	(kg)	
V A407	1	Ø12,5	2	1040	2080	20,4			
	2	Ø12,5	2	830	1660	16,6			
	3	Ø12,5	2	760	1520	15,2			
	4	Ø16	2	745	1490	23,4			
	5	Ø16	1	525	525	6,2			
	6	Ø12,5	1	435	435	4,3			
	7	Ø10	2	380	760	4,5			
	8	Ø12,5	1	360	360	3,5			
	9	Ø10	1	350	350	2,2			
	10	Ø10	4	200	800	5,0			
	11	Ø10	2	1070	2140	13,4			
	12	Ø10	2	1015	2030	12,7			
	13	Ø10	2	748	1496	9,5			
	14	Ø10	2	510	1020	6,4			
	15	Ø12,5	3	490	1470	14,4			
	16	Ø16	2	340	680	10,7			
	17	Ø10	2	320	640	4,0			
	18	Ø12,5	2	280	560	5,7			
	19	Ø10	3	280	840	5,3			
	20	Ø16	1	270	270	4,2			
	21	Ø10	4	260	1040	6,5			
	22	Ø10	2	235	470	3,0			
	23	Ø16	1	220	220	3,5			
	24	Ø10	2	215	430	2,7			
	25	Ø10	2	210	420	2,6			
	26	Ø10	2	180	360	2,3			
	27	Ø10	2	173	346	2,3			
	28	Ø10	2	175	350	2,1			
	29	Ø10	1	160	160	1,1			
	30	Ø10	2	130	260	1,6			
	31	Ø6,3	202	118	23600	75,4			
Total+10%							321,1		
V A408	32	Ø10	2	341	682	4,6			
	33	Ø10	2	341	682	4,6			
	34	Ø5	23	98	2254	3,5			
Total+10%							16,1	3,9	
V A410	35	Ø10	2	347	694	4,7			
	36	Ø10	2	347	694	4,7			
	37	Ø5	24	98	2352	3,7			
Total+10%							10,3	4,1	
V A411	38	Ø10	2	344	688	4,5			
	39	Ø10	2	344	688	4,5			
	40	Ø5	23	98	2254	3,5			
Total+10%							10,0	3,9	
V A412	41	Ø10	2	345	690	4,6			
	42	Ø10	2	345	690	4,6			
	43	Ø5	23	98	2254	3,5			
Total+10%							10,1	3,9	
V A413	44	Ø10	2	121	242	1,8			
	45	Ø10	2	121	242	1,8			
	46	Ø5	8	98	784	1,2			
Total+10%							4,1	1,2	
V A419	47	Ø10	2	730	1460	9,2			
	48	Ø10	2	117	234	1,8			
	49	Ø10	2	117	234	1,7			
	50	Ø10	2	117	234	1,7			
	51	Ø10	2	118	236	1,6			
	52	Ø10	2	113	226	1,6			
	53	Ø10	2	75	150	1,9			
	54	Ø5	72	86	6912	8,7			
	Total+10%							28,9	10,7
	V A420	55	Ø12,5	2	795	1590	16,6		
		56	Ø10	2	568	1136	6,6		
57		Ø10	2	493	986	6,3			
58		Ø10	1	485	485	3,0			
59		Ø10	1	330	330	2,1			
60		Ø10	1	325	325	2,0			
61		Ø10	2	265	530	3,3			
62		Ø10	2	260	520	3,3			
63		Ø10	1	175	175	1,1			
64		Ø10	2	783	1566	10,5			
65		Ø10	3	543	1629	10,5			
66	Ø10	2	455	910	5,7				
67	Ø10	2	348	696	4,5				
68	Ø16	1	250	250	3,9				
69	Ø12,5	2	240	480	4,7				
70	Ø10	3	185	555	3,5				
71	Ø6,3	86	151	12086	32,1				
Total+10%							128,6		
V A421	72	Ø10	2	1185	2370	23,3			
	73	Ø10	1	690	690	4,3			
	74	Ø12,5	2	200	400	4,2			
	75	Ø10	2	188	376	2,5			
	76	Ø10	1	180	180	1,1			
	77	Ø10	2	128	256	1,8			
	78	Ø10	2	123	246	1,7			
	79	Ø10	2	1170	2340	14,7			
	80	Ø10	4	170	680	4,3			
	81	Ø10	2	182	364	2,0			
	82	Ø10	2	122	244	1,7			
83	Ø16	1	475	475	6,0				
84	Ø16	2	430	860	13,5				
85	Ø16	1	360	360	5,7				
86	Ø10	2	320	640	4,0				
87	Ø10	2	73	146	1,1				
88	Ø5	18	108	1844	1,1				
89	Ø6,3	80	151	12086	29,9				
Total+10%							144,2	3,1	
V A402	90	Ø10	2	932	1864	12,0			
	91	Ø10	1	350	350	2,2			
	92	Ø10	1	330	330	2,1			
	93	Ø10	2	128	256	1,8			
	94	Ø10	1	125	125	0,8			
	95	Ø10	2	933	1866	11,9			
	96	Ø10	2	123	246	1,7			
	97	Ø10	2	180	360	2,3			
	98	Ø10	2	145	290	1,8			
	99	Ø10	2	125	250	1,6			
	100	Ø6,3	48	151	12086	17,9			
101	Ø5	10	108	1080	1,7				
Total+10%							62,2	1,9	
							Ø5:	0,0	33,1
							Ø6,3:	170,8	0,0
							Ø10:	323,3	0,0
							Ø12,5:	142,7	0,0
							Ø16:	96,8	0,0
							Total:	731,6	33,1

NR.	REVISÃO	AUTOR	DATA
-	-	-	-
-	-	-	-
-	-	-	-
-	-	-	-
-	-	-	-
-	-	-	-

PARA APROVAÇÃO	ASS.	DATA	ORDEN DE SERVIÇO
LIBERADO P/ FABRICAÇÃO	ENG. REINALDO	16/08/2010	01618
CONNECT DESIGN®			
PROJETO DE ENGENHARIA DE ESTRUCTURAS			
ENG. REINALDO	BRASIL	16/08/2010	
CONNECT		16/08/2010	
CM		STR-01618-034-REV00	

ASSESSORIA TÉCNICA DE PLANEJAMENTO E ENGENHARIA

**HOSPITAL DAS CLÍNICAS**

UNESP - Campus de Botucatu - Distrito de Rubião Junior, S/N BOTUCATU-SP - CEP 18.618-000

FONE (014) 3811-6050 - E-MAIL: atpe@fmb.unesp.br

**Hospital das Clínicas**

Distrito de Rubião Junior, s/n | CEP 18618-970 | Botucatu | São Paulo

Tel: (14) 3811-6215 | 3811-6216 | 3811-6250 | www.hcbotucatu.unesp.br

SEGUNDA LAJE

Desenho de vigas

Concreto: C20, em geral

Aço: CA-50-A e CA-60-B

Escala vigas: 1:50

Escala seções: 1:20

ESTRUTURAL

FOHA

34/56