

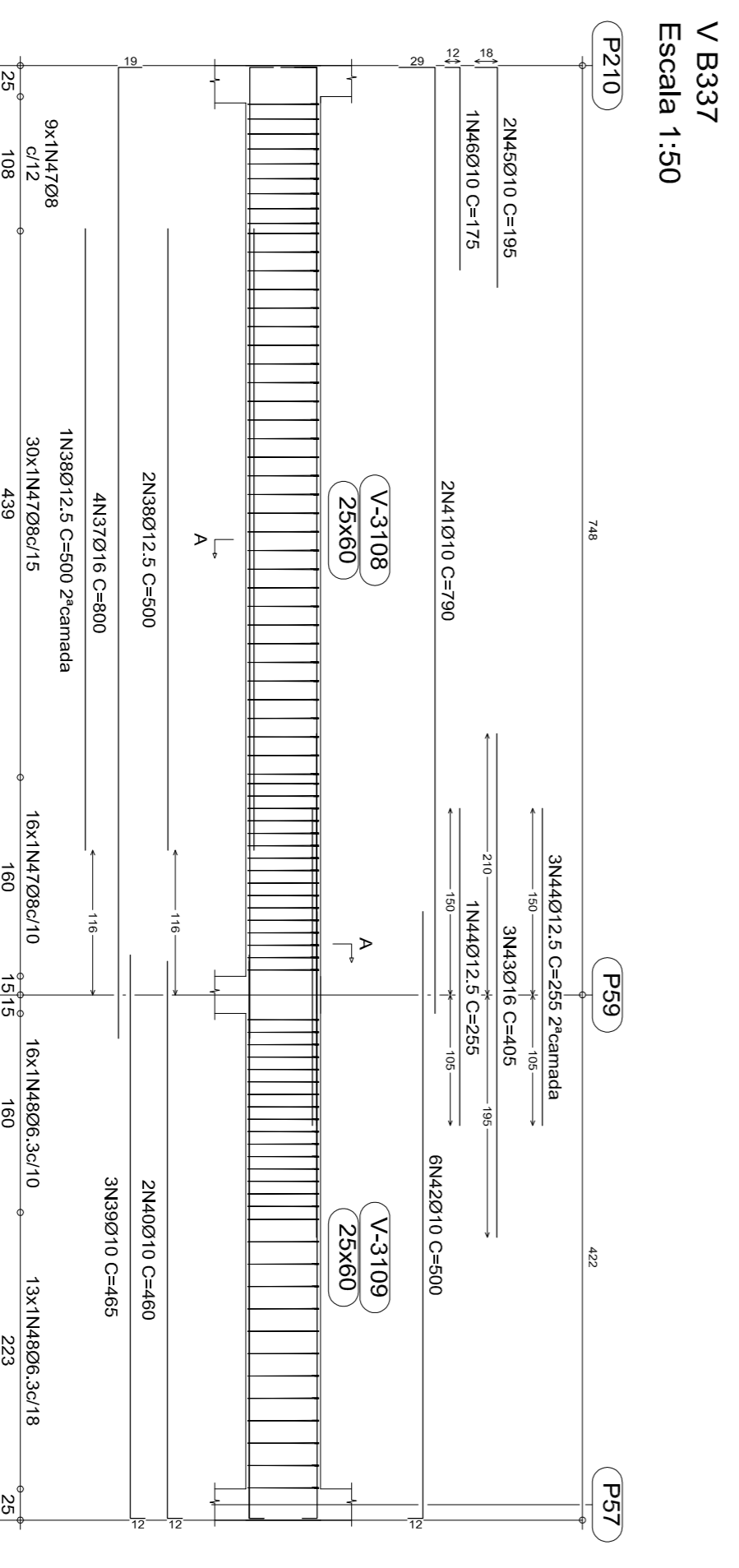
V B329
Escala 1:50



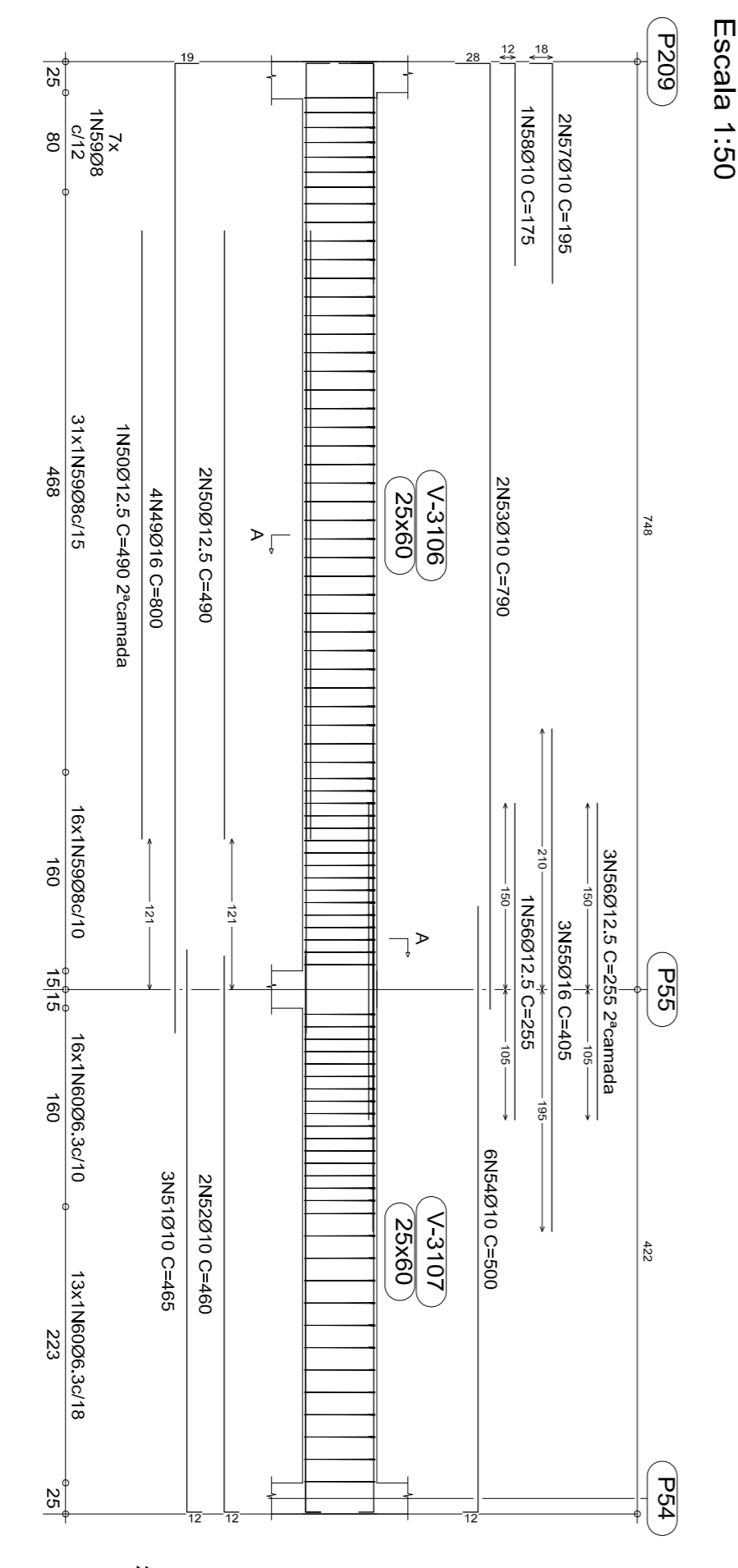
V B330
Escala 1:50



V B331
Escala 1:50



V B337
Escala 1:50



V B336
Escala 1:50

Elemento	Pos.	Diã. (cm)	Q. (kg)	Dob. (cm)	Reia (cm)	Dob. (cm)	Comp. (kg)	Total (kg)	
V B329	1	Ø16	4	19	831	850	3400	53,4	
	2	Ø16	3	28	456	235	37,4	2,8	
	3	Ø12,5	3	465	15	480	1440	14,1	
	4	Ø10	2	440	880	5,5	4,4	0,0	
	5	Ø10	2	300	600	3,8	2,8	0,0	
	6	Ø10	1	30	180	2,0	4,0	6,8	
	7	Ø12,5	2	15	175	1,9	380	3,7	
	8	Ø10	2	15	175	1,8	320	2,0	
	9	Ø10	4	75	3180	20,0	1,9	2,0	
	10	Ø12,5	5	120	320	25,5	2,0	2,0	
V B330	1	Ø16	3	17	163	480	1380	2,3	
	2	Ø16	3	19	391	410	1230	19,3	
	3	Ø16	3	19	391	410	1230	19,3	
	4	Ø16	3	19	391	410	1230	19,3	
	5	Ø16	3	19	391	410	1230	19,3	
	6	Ø16	3	19	391	410	1230	19,3	
	7	Ø16	3	19	391	410	1230	19,3	
	8	Ø16	3	19	391	410	1230	19,3	
	9	Ø16	3	19	391	410	1230	19,3	
	10	Ø16	3	19	391	410	1230	19,3	
V B331	1	Ø10	2	12	78	102	204	1,3	
	2	Ø10	2	12	78	102	204	1,3	
	3	Ø10	2	12	78	102	204	1,3	
	4	Ø10	2	12	78	102	204	1,3	
	5	Ø10	2	12	78	102	204	1,3	
	6	Ø10	2	12	78	102	204	1,3	
	7	Ø10	2	12	78	102	204	1,3	
	8	Ø10	2	12	78	102	204	1,3	
	9	Ø10	2	12	78	102	204	1,3	
	10	Ø10	2	12	78	102	204	1,3	
V B336	1	Ø16	4	19	781	800	3200	50,2	
	2	Ø12,5	3	490	14,4	490	14,4	0,0	
	3	Ø16	3	453	12	465	1395	8,8	
	4	Ø16	3	453	12	465	1395	8,8	
	5	Ø10	2	28	742	750	1580	9,8	
	6	Ø10	2	28	742	750	1580	9,8	
	7	Ø10	6	488	12	500	3000	18,8	
	8	Ø16	3	405	12,15	19,1	405	12,15	
	9	Ø12,5	4	16	255	255	1020	10,0	
	10	Ø10	2	12	163	174	9570	37,6	
V B337	1	Ø16	4	19	781	800	3200	50,2	
	2	Ø12,5	3	490	14,4	490	14,4	0,0	
	3	Ø16	3	453	12	465	1395	8,8	
	4	Ø16	3	453	12	465	1395	8,8	
	5	Ø10	2	29	488	12	500	3000	18,8
	6	Ø10	6	488	12	500	3000	18,8	
	7	Ø16	3	405	12,15	19,1	405	12,15	
	8	Ø12,5	4	16	255	255	1020	10,0	
	9	Ø10	2	12	163	174	9570	37,6	
	10	Ø10	2	12	163	174	9570	37,6	
V B338	1	Ø10	2	12	182	12	206	4,12	
	2	Ø10	2	13	182	12	195	3,90	
	3	Ø5	2	12	182	12	186	3,90	
	4	Ø5	2	12	182	12	186	3,90	
	5	Ø5	2	12	182	12	186	3,90	
	6	Ø5	2	12	182	12	186	3,90	
	7	Ø5	2	12	182	12	186	3,90	
	8	Ø5	2	12	182	12	186	3,90	
	9	Ø5	2	12	182	12	186	3,90	
	10	Ø5	2	12	182	12	186	3,90	

REVISÕES		PARA APROVAÇÃO		CONECT DESIGN	
Nº	DATA	LIBERADO P/ FABRICAÇÃO	ENG. REINALDO	PROJ. CONCEITO	CM
-	-	-	-	-	-
-	-	-	-	-	-
-	-	-	-	-	-
-	-	-	-	-	-

ASSESSORIA TÉCNICA DE PLANEJAMENTO
E ENGENHARIA

HOSPITAL DAS CLÍNICAS

UNESP - Campus de Botucatu - Distrito de Rubião Junior, S/N
BOTUCATU SP - CEP 18.618-000
FONE (014) 3811-6050 - E-MAIL: alpe@fmb.unesp.br

Hospital das Clínicas

Proj. de Engenharia I, São Paulo
Tel: (14) 3811-6215 | 3811-6216 | 3811-6591 | www.fmb.unesp.br

OBJETO: AMP. LIAÇÃO DO AMBULATÓRIO MÉDICO DE ESPECIALIDADES
LOCAL: HOSPITAL DAS CLÍNICAS - BOTUCATU
PRIMEIRA LIAÇÃO DAS VIGAS DA PRIMEIRA LIAÇÃO - SETOR B - COTA 100

PROJ. DE ENGENHARIA
REVISÃO: 00
Escala: 1:50

ESTRUTURAL
27/56