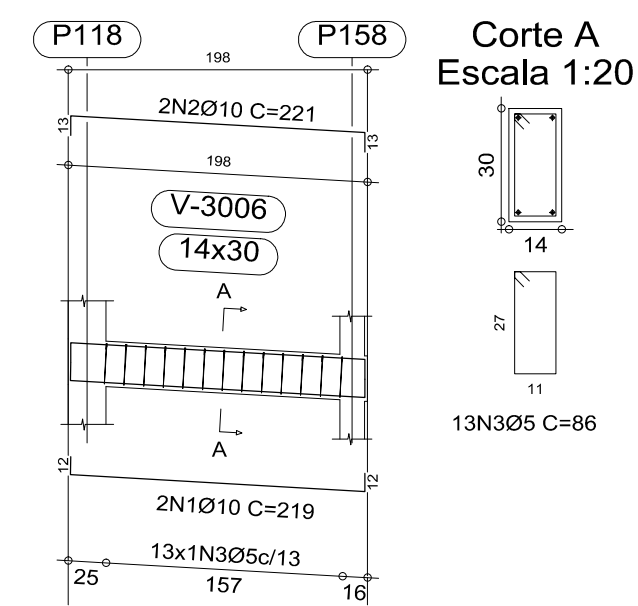
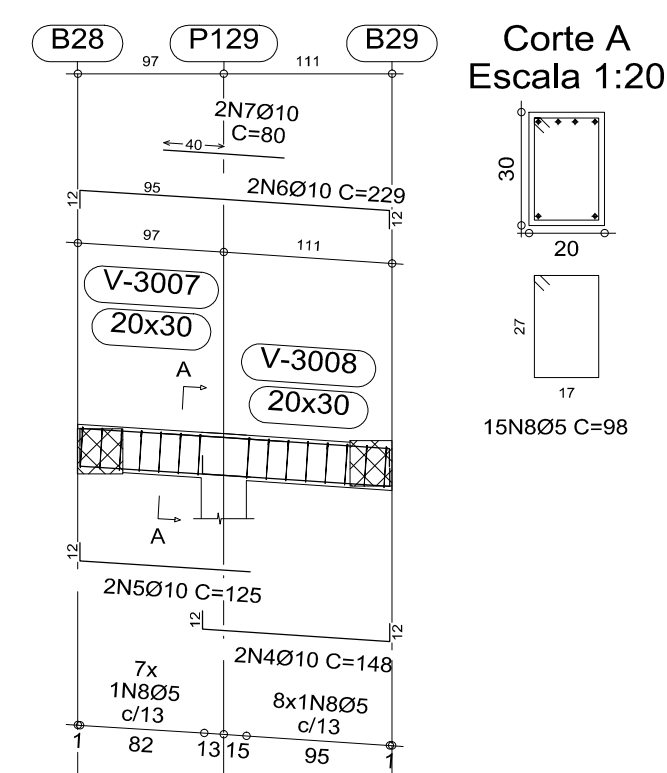


V B303
Escala 1:50

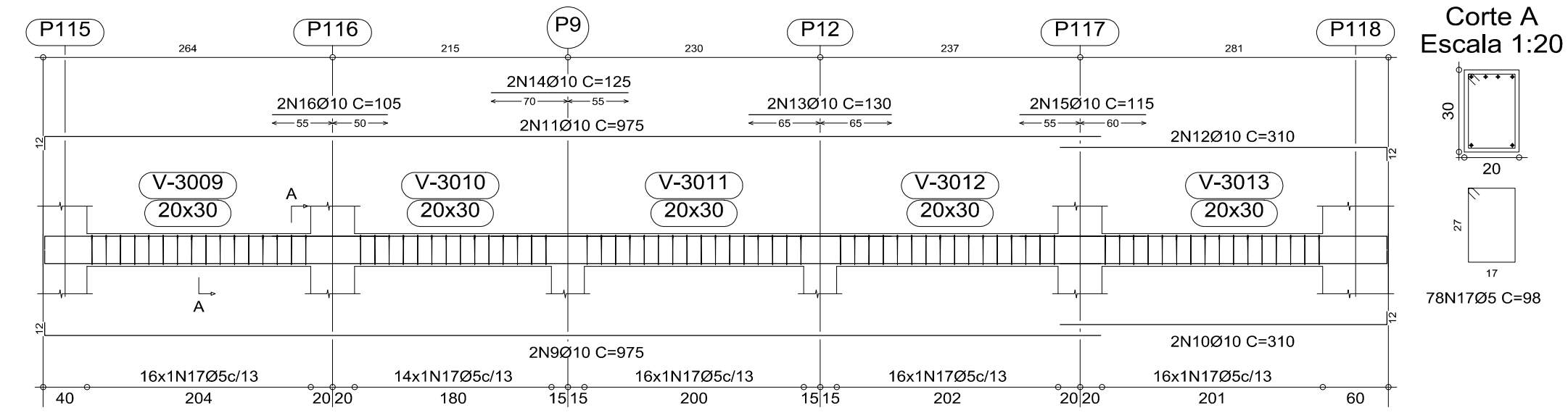


PRIMEIRA LAJE
Desenho de vigas
Concreto: C20, em geral
Aço: CA-50-A e CA-60-B
Escala vigas: 1:50
Escala seções: 1:20

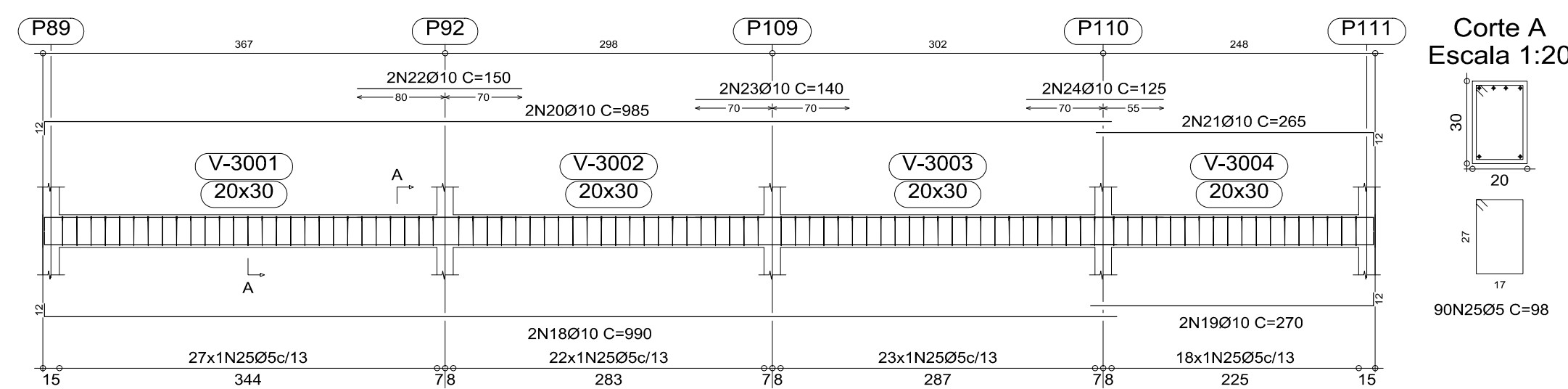
V B304
Escala 1:50



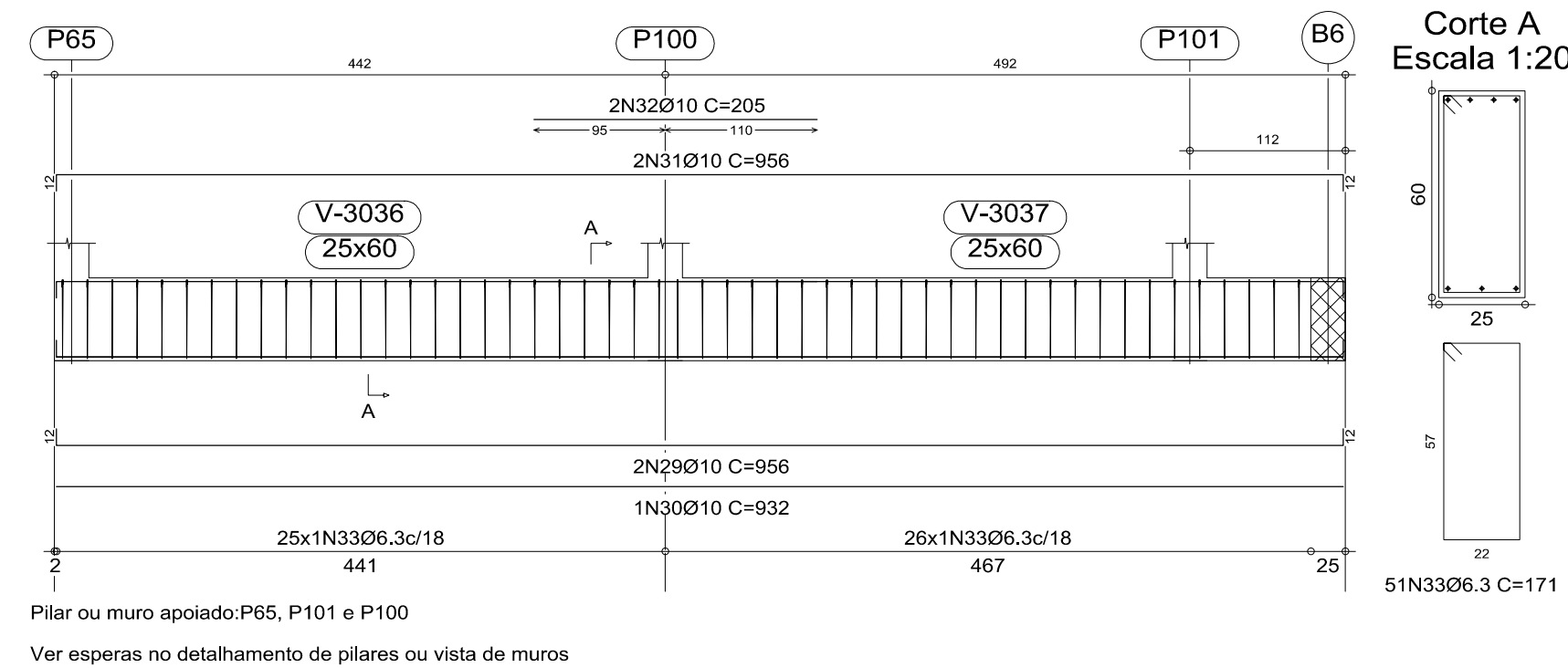
V B305
Escala 1:50



V B301
Escala 1:50

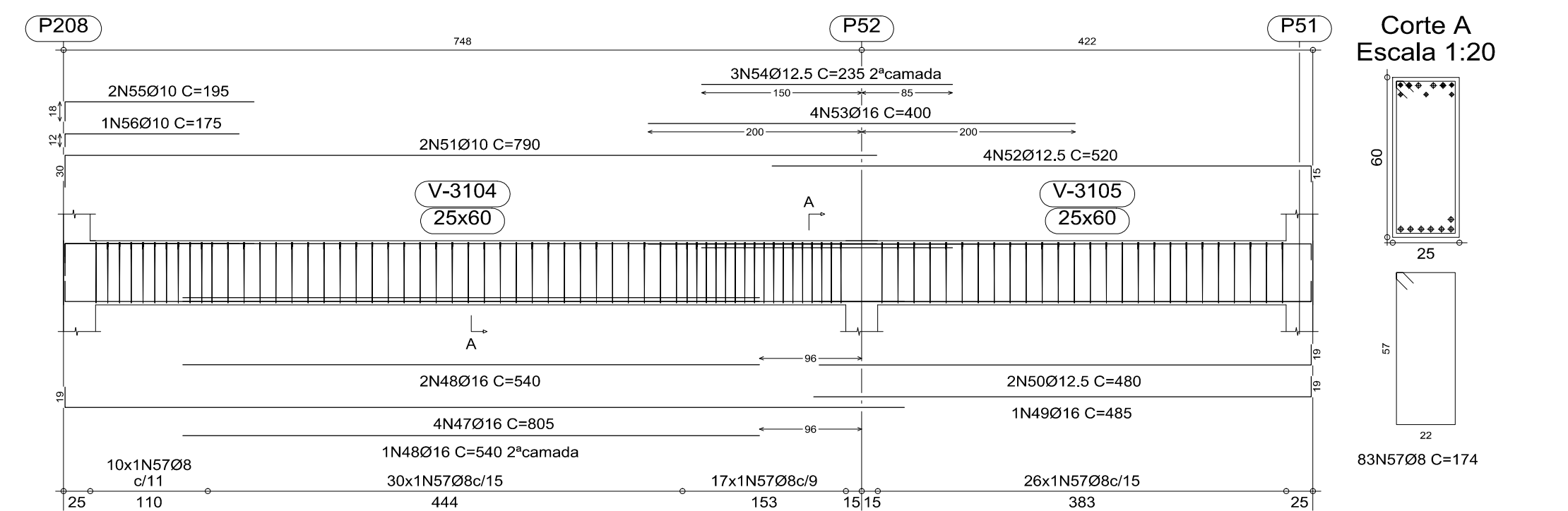


V B313
Escala 1:50

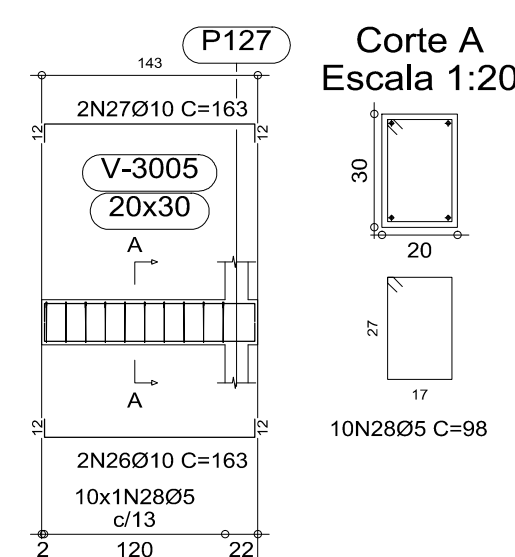


Pilar ou muro apoiado: P65, P101 e P100
Ver esperas no detalhamento de pilares ou vista de muros

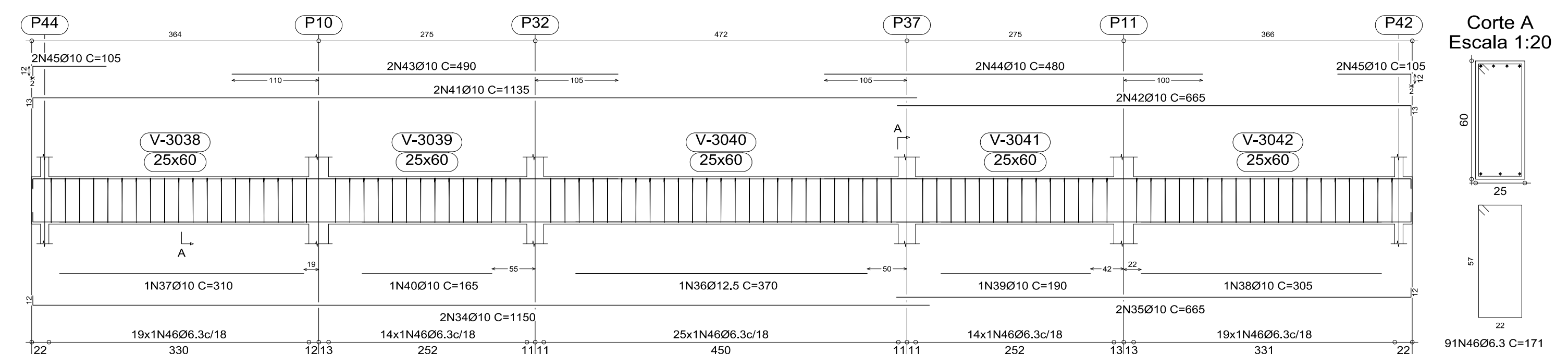
V B335
Escala 1:50



V B302
Escala 1:50



V B314
Escala 1:50



Elemento	Pos.	Diam.	Q.	Dob. (cm)	Reta (cm)	Dob. (cm)	Comp. (cm)	Total (cm)	CA-50-A (kg)	CA-60-B (kg)		
V B303	1	Ø10	2	12	195	12	210	438	2,8			
	2	Ø10	2	13	195	13	221	442	2,8			
	3	Ø5	13				86	1118		1,8		
Total+10%:									6,2	2,0		
V B304	4	Ø10	2	12	124	12	148	296	1,9			
	5	Ø10	2	12	113	12	125	250	1,6			
	6	Ø10	2	12	205	12	229	458	2,9			
	7	Ø10	2		80		80	160	1,0			
	8	Ø5	15				98	1470		2,3		
	Total+10%:									8,1	2,5	
	V B305	9	Ø10	2	12	963		975	1950	12,2		
		10	Ø10	2		298	12	310	620	3,9		
11		Ø10	2	12	975		975	1950	12,2			
12		Ø10	2		298	12	310	620	3,9			
13		Ø10	2		130		130	260	1,6			
14		Ø10	2		125		125	250	1,6			
15		Ø10	2		115		115	230	1,4			
16		Ø10	2		105		105	210	1,3			
17		Ø5	78				98	7644		12,0		
Total+10%:									41,9	13,2		
V B301		18	Ø10	2	12	978		990	1980	12,4		
		19	Ø10	2		270	12	270	540	3,4		
		20	Ø10	2	12	973		965	1970	12,4		
		21	Ø10	2		253	12	265	530	3,3		
		22	Ø10	2		150		150	300	1,9		
		23	Ø10	2		140		140	280	1,8		
		24	Ø10	2		125		125	250	1,6		
	25	Ø5	90				98	8820		13,8		
	Total+10%:									40,5	15,2	
	V B302	26	Ø10	2	12	139	12	163	326	2,0		
27		Ø10	2	12	139	12	163	326	2,0			
28		Ø5	10				98	980		1,5		
Total+10%:									4,4	1,7		
V B313	29	Ø10	2	12	932	12	956	1912	12,0			
	30	Ø10	1		932		932	932	5,9			
	31	Ø10	2	12	932	12	956	1912	12,0			
	32	Ø10	2		205		205	410	2,6			
	33	Ø6.3	51				171	8721	21,6			
	Total+10%:									59,5		
V B314	34	Ø10	2	12	1138		1150	2300	14,4			
	35	Ø10	2		653	12	665	1330	8,4			
	36	Ø12.5	1		370		370	370	3,6			
	37	Ø10	1		310		310	310	1,9			
	38	Ø10	1		305		305	305	1,9			
	39	Ø10	1		190		190	190	1,2			
	40	Ø10	1		165		165	165	1,0			
	41	Ø10	2	13	1135		1135	2270	14,3			
	42	Ø10	2		652	13	665	1330	8,4			
	43	Ø10	2		490		490	980	6,2			
	44	Ø10	2		480		480	960	6,0			
	45	Ø10	4		93	12	105	420	2,6			
	46	Ø6.3	91				171	15561	38,5			
	Total+10%:									119,2		
	V B335	47	Ø16	4	19	786		805	3220	50,6		
		48	Ø16	3		540		540	1620	25,4		
49		Ø16	1		468	19	485	485	7,6			
50		Ø12.5	2		461	19	480	960	9,4			
51		Ø10	2	30	790		790	1580	9,9			
52		Ø12.5	4		505	15	520	2080	20,4			
53		Ø16	4		400		400	1600	25,1			
54		Ø12.5	3		235		235	705	6,9			
55		Ø10	2	18	177		195	390	2,4			
56		Ø10	1	12	163		175	175	1,1			
57		Ø8	83				174	14442	56,7			
Total+10%:									237,1			
									Ø5:	0,0	34,6	
									Ø6.3:	66,0	0,0	
									Ø8:	62,4	0,0	
									Ø10:	224,5	0,0	
									Ø12.5:	44,3	0,0	
									Ø16:	119,6	0,0	
									Total:	516,9	34,6	

Resumo Aço	Comp. total (m)	Peso+10% (kg)	Total
PRIMEIRA LAJE Vigas			
CA-50-A Ø6.3	3292.2	895	
Ø8	1418.8	613	
Ø10	2459.8	1699	
Ø12.5	591.3	638	
Ø16	657.4	1135	4980
CA-60-B Ø5	524.5	91	91
Total			5071

REVISÕES		
NR.	AUTOR	DATA
-	-	-
-	-	-
-	-	-
-	-	-
-	-	-
-	-	-

PARA APROVAÇÃO	ASS.	DATA:	ORDEM DE SERVIÇO:
X LIBERADO P/ FABRICAÇÃO	ASS. ENG. REINALDO	DATA: 16/08/2010	01618
CONNECT DESIGN		TODOS OS DIREITOS RESERVADOS	
PROIBIDA A REPRODUÇÃO SEM AUTORIZAÇÃO PREVIA			
Rua João Pessoa, 1890 - CEP 18602-140 Botucatu - SP		Data: 16/08/2010	
Fone/Fax + 55 14 3815-1873 / 3813-4563		Data: 16/08/2010	
connect@connectdesign.com.br		Data: 16/08/2010	
www.connectdesign.com.br		Arquivo: STR-01618-021-REV00	
CREA: 1161900			
TECNOLOGIA EM PROJETOS		CM	

ASSESSORIA TÉCNICA DE PLANEJAMENTO
E ENGENHARIA
HOSPITAL DAS CLÍNICAS
UNESP - Campus de Botucatu - Distrito de Rubião Junior, S/N
BOTUCATU, SP - CEP 18.618-000
FONE (014) 3811-6050 - E-MAIL: atpe@fmb.unesp.br

Hospital das Clínicas
Distrito de Rubião Junior, s/n | CEP 18618-070 | Botucatu | São Paulo
Tel. (14) 3811-6215 | 3811-6218 | 3811-6050 | www.hcfmb.unesp.br

OBRA: AMPLIAÇÃO DO AMBULATÓRIO MÉDICO DE ESPECIALIDADES
LOCAL: HOSPITAL DAS CLÍNICAS - BOTUCATU
PRANCHA: ARMAÇÃO DAS VIGAS DA PRIMEIRA LAJE- SETOR B- COTA 100

ESTRUTURAL
REVISÃO: 00
ESCALAS: GERAL
FOLHA: 21/56