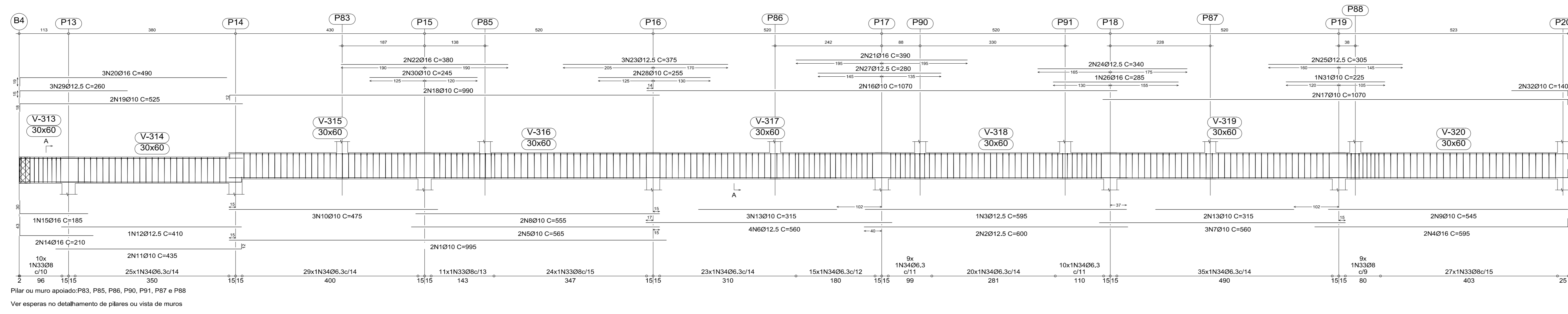


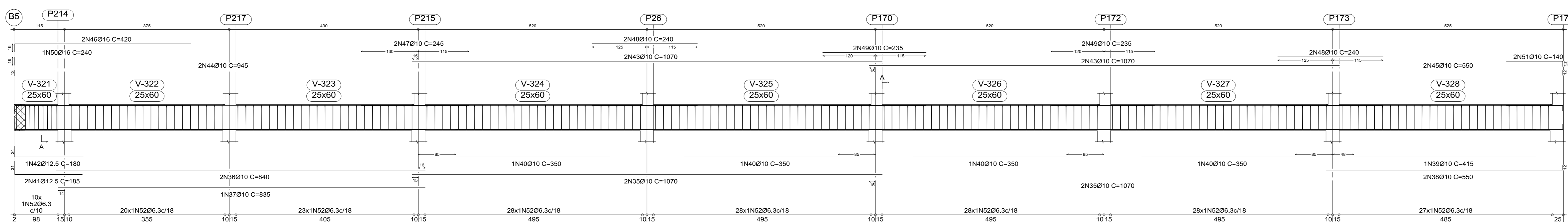
Elemento	Pos.	Diam.	Q.	Dob. (cm)	Reta (cm)	Comp. (cm)	Total (cm)	CA-50-A (kg)	CA-60-B (kg)	
V A305										
1	Ø10	2	995	995	1900	12.5	600	1200	11.8	
2	Ø12.5	2	600	600	1200	19.8	995	1990	18.7	
3	Ø12.5	1	595	595	1190	7.1	995	1990	18.7	
4	Ø16	2	576	576	1152	7.1	995	1990	18.7	
5	Ø10	2	565	565	1130	7.1	995	1990	18.7	
6	Ø12.5	4	560	560	1120	22.0	995	1990	18.7	
7	Ø10	3	545	545	1090	10.6	995	1990	18.7	
8	Ø10	2	555	555	1110	7.0	995	1990	18.7	
9	Ø10	2	545	545	1090	6.8	995	1990	18.7	
10	Ø10	3	475	475	1425	8.9	995	1990	18.7	
11	Ø10	2	423	423	846	7.5	995	1990	18.7	
12	Ø12.5	1	410	410	820	4.0	995	1990	18.7	
13	Ø10	5	315	315	1575	8.9	995	1990	18.7	
14	Ø16	2	43	43	86	6.6	995	1990	18.7	
15	Ø16	1	30	30	60	2.9	995	1990	18.7	
16	Ø10	2	155	155	310	13.4	995	1990	18.7	
17	Ø10	2	1058	1058	2116	13.4	995	1990	18.7	
18	Ø10	2	12	12	24	12.4	995	1990	18.7	
19	Ø10	2	18	18	36	6.6	995	1990	18.7	
20	Ø16	3	19	19	38	23.1	995	1990	18.7	
21	Ø16	2	390	390	780	12.2	995	1990	18.7	
22	Ø16	2	380	380	760	11.9	995	1990	18.7	
23	Ø12.5	3	375	375	1125	11.0	995	1990	18.7	
24	Ø12.5	2	340	340	680	6.7	995	1990	18.7	
25	Ø12.5	2	305	305	610	6.0	995	1990	18.7	
26	Ø16	1	285	285	570	4.5	995	1990	18.7	
27	Ø12.5	2	280	280	560	5.5	995	1990	18.7	
28	Ø12.5	2	255	255	510	5.2	995	1990	18.7	
29	Ø12.5	3	15	15	45	7.7	995	1990	18.7	
30	Ø10	2	245	245	490	3.1	995	1990	18.7	
31	Ø10	1	225	225	450	1.4	995	1990	18.7	
32	Ø10	2	128	128	256	1.8	995	1990	18.7	
33	Ø8	81	181	181	14604	58.5	995	1990	18.7	
34	Ø6.3	166	166	166	13046	74.3	995	1990	18.7	
Total+10%:								458.5		
V A306										
35	Ø10	4	1970	1970	4280	26.9	995	1990	18.7	
36	Ø10	2	840	840	1680	10.6	995	1990	18.7	
37	Ø10	1	835	835	1670	5.2	995	1990	18.7	
38	Ø10	2	538	538	1076	6.9	995	1990	18.7	
39	Ø10	1	415	415	830	3.6	995	1990	18.7	
40	Ø10	4	350	350	1400	8.8	995	1990	18.7	
41	Ø12.5	3	314	314	942	3.6	995	1990	18.7	
42	Ø12.5	1	24	24	48	1.8	995	1990	18.7	
43	Ø10	4	1070	1070	4280	26.9	995	1990	18.7	
44	Ø10	2	13	13	26	1.9	995	1990	18.7	
45	Ø10	2	538	538	1076	6.9	995	1990	18.7	
46	Ø16	2	19	19	38	13.2	995	1990	18.7	
47	Ø10	2	245	245	490	3.1	995	1990	18.7	
48	Ø10	4	240	240	960	6.0	995	1990	18.7	
49	Ø10	4	235	235	940	5.9	995	1990	18.7	
50	Ø16	1	221	221	442	3.8	995	1990	18.7	
51	Ø10	2	128	128	256	1.8	995	1990	18.7	
52	Ø6.3	192	192	192	1536	81.2	995	1990	18.7	
Total+10%:								246.8		
V A303										
53	Ø10	2	12	12	24	12.0	995	1990	18.7	
54	Ø10	1	950	950	1900	3.2	995	1990	18.7	
55	Ø10	1	300	300	600	2.2	995	1990	18.7	
56	Ø10	2	12	12	24	12.0	995	1990	18.7	
57	Ø10	2	205	205	410	2.6	995	1990	18.7	
58	Ø10	2	108	108	216	1.5	995	1990	18.7	
59	Ø6.3	51	171	171	1368	21.6	995	1990	18.7	
Total+10%:								60.6		
V A302										
60	Ø10	2	12	12	24	2.0	995	1990	18.7	
61	Ø10	2	12	12	24	2.0	995	1990	18.7	
62	Ø5	9	9	9	81	1.4	995	1990	18.7	
Total+10%:								4.4	1.5	
V A301										
63	Ø10	2	12	12	24	3.4	995	1990	18.7	
64	Ø10	2	12	12	24	3.4	995	1990	18.7	
65	Ø5	17	17	17	153	2.6	995	1990	18.7	
Total+10%:								7.5	2.9	
								05:	6.0	4.4
								08:	828.2	358
								Ø10:	1270.0	877
								Ø12.5:	413.4	446
								Ø16:	400.8	692
								Ø5:	25.5	4
								Total:	796.8	4.4

V A305  
Escala 1:50



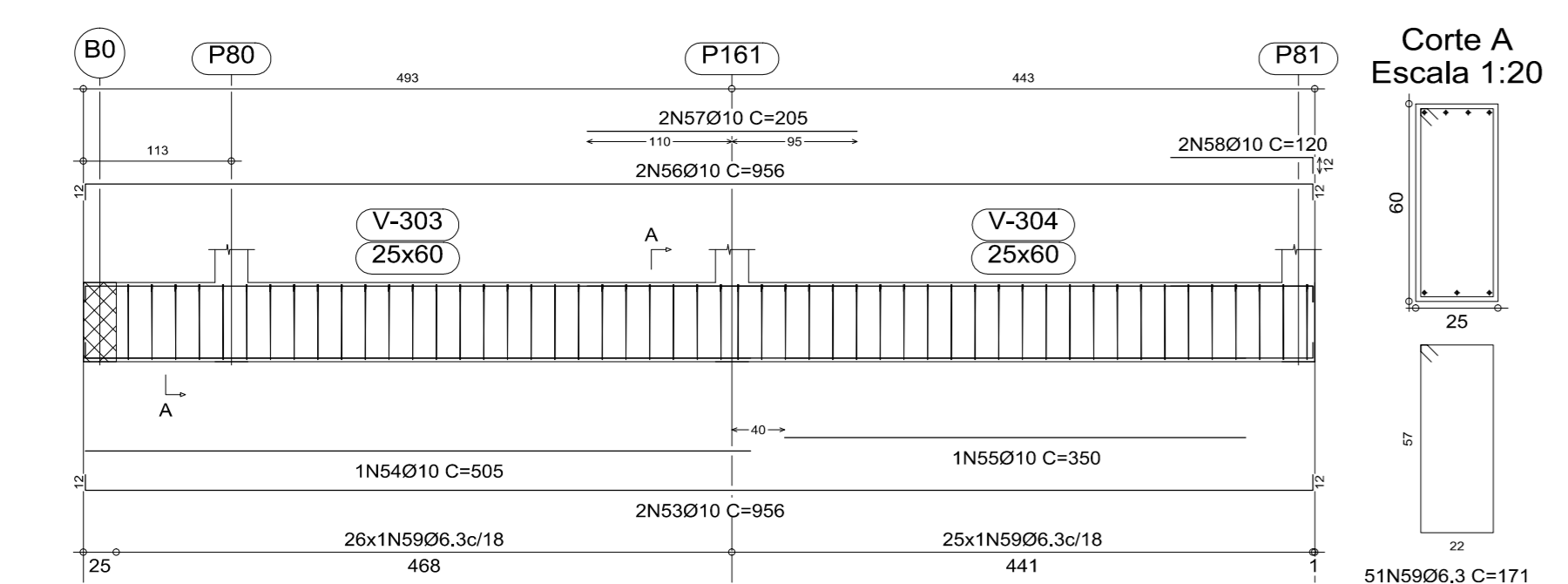
Plat ou muro apoiado P83, P85, P86, P90, P91, P97 e P98  
Ver esperar no detalhamento de pilares ou vista de muros

V A306  
Escala 1:50



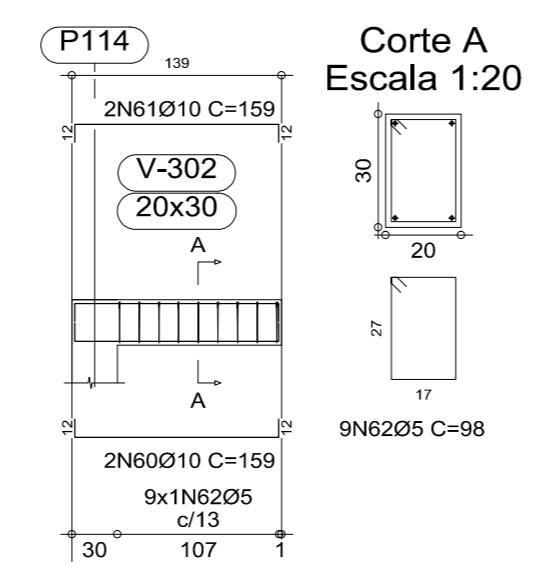
Plat ou muro apoiado P214, P215, P217 e P218

V A303  
Escala 1:50

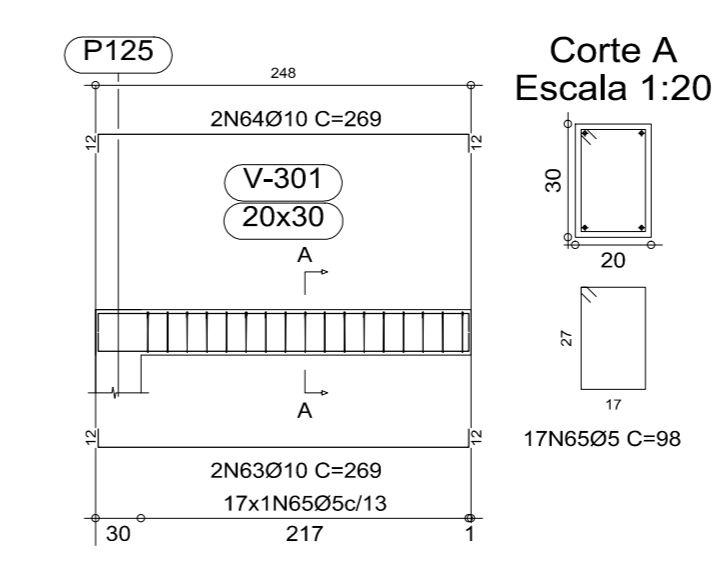


Plat ou muro apoiado P80, P81 e P81

V A302  
Escala 1:50



V A301  
Escala 1:50



PRIMEIRA LAJE  
Desenho de vigas  
Concreto: C20, em geral  
Aço: CA-50-A e CA-60-B  
Escala vigas: 1:50  
Escala seções: 1:20

Resumo Aço	PRIMEIRA LAJE	Comp. total (m)	Peso+10% (kg)	Total
CA-50-A	Ø6.3	1714.6	466	
	Ø8	828.2	358	
	Ø10	1270.0	877	
	Ø12.5	413.4	446	
	Ø16	400.8	692	2839
CA-60-B	Ø5	25.5	4	4
Total				2843

NR.	REVISÕES	AUTOR	DATA
-	-	-	-
-	-	-	-
-	-	-	-
-	-	-	-
-	-	-	-

PARA APROVAÇÃO	ASS.	DATA	ORÇAMENTO
LIBERADO P/ FABRICAÇÃO	ASS. ENG. REINALDO	16/08/2010	01618
CONNECT DESIGN		TODOS OS DIREITOS RESERVADOS	
Rua João Pessoa, 1880 - CEP 18602-140		PROIBIDA A REPRODUÇÃO SEM AUTORIZAÇÃO PREVIA	
Botucatu - SP		16/08/2010	
FONE/FAX + 55 14 3815-1873 / 3813-4563		16/08/2010	
contato@connectdesign.com.br		16/08/2010	
www.connectdesign.com.br		16/08/2010	
CREA: 1161900		16/08/2010	
Diretor		CM	STR-1618-019-REV00

ASSESSORIA TÉCNICA DE PLANEJAMENTO E ENGENHARIA  
**HOSPITAL DAS CLÍNICAS**  
UNESP - Campus de Botucatu - Distrito de Rubião Junior, S/N  
BOTUCATU, SP - CEP 18.618-000  
FONE (014) 3811-0050 - E-MAIL: atpe@fmb.unesp.br

**Hospital das Clínicas**  
Distrito de Rubião Junior, s/n | CEP 18618-070 | Botucatu | São Paulo  
Tel: (14) 3811-0215 | 3811-4231 | 3811-6022 | www.hosp.unesp.br

ESTRUTURAL  
19/56