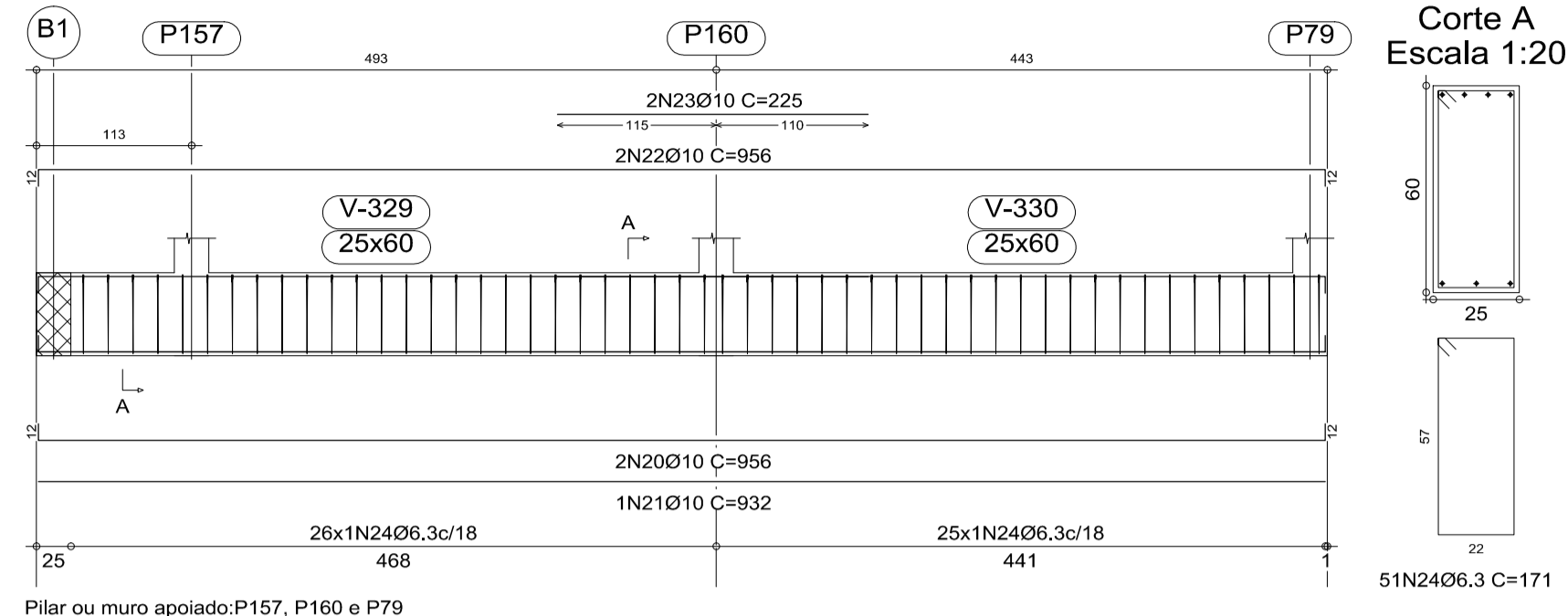
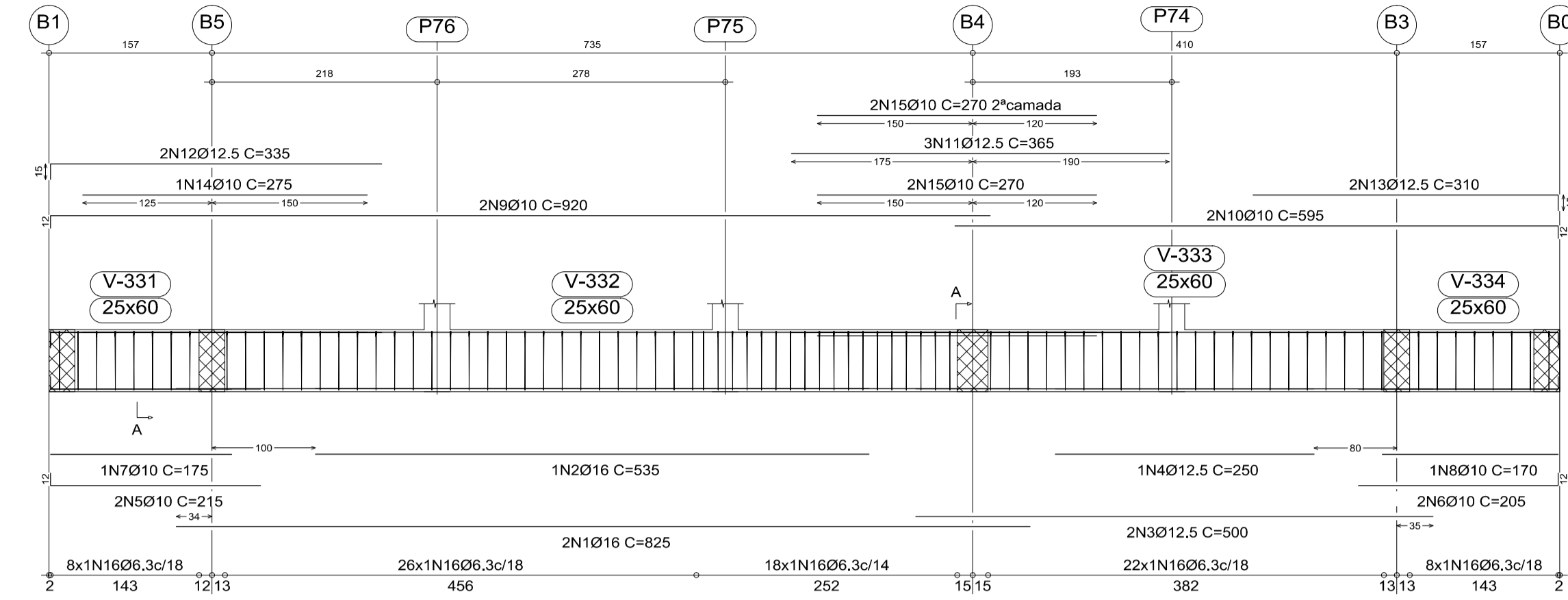


V A307
Escala 1:50



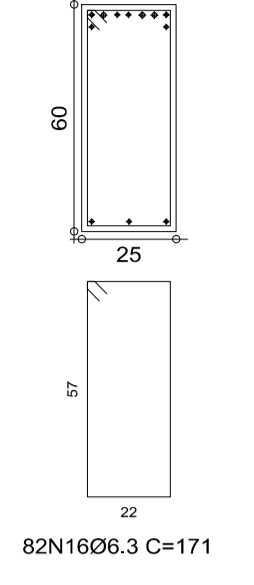
Pilar ou muro apoiado: P157, P160 e P79
Ver esperas no detalhamento de pilares ou vista de muros

V A308
Escala 1:50

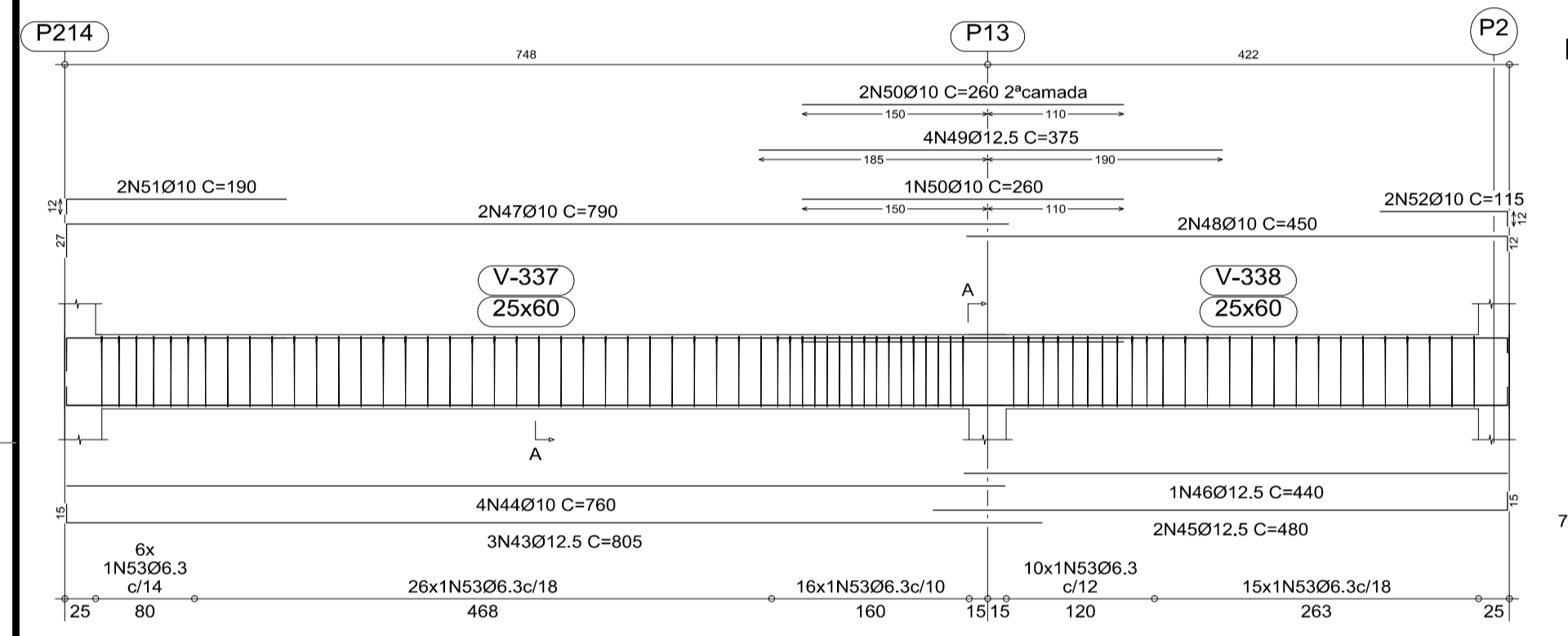


Pilar ou muro apoiado: P76, P75 e P74
Ver esperas no detalhamento de pilares ou vista de muros

Corte A
Escala 1:20

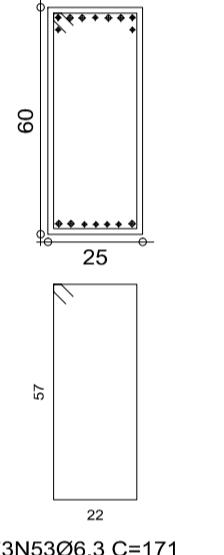


V A309
Escala 1:50

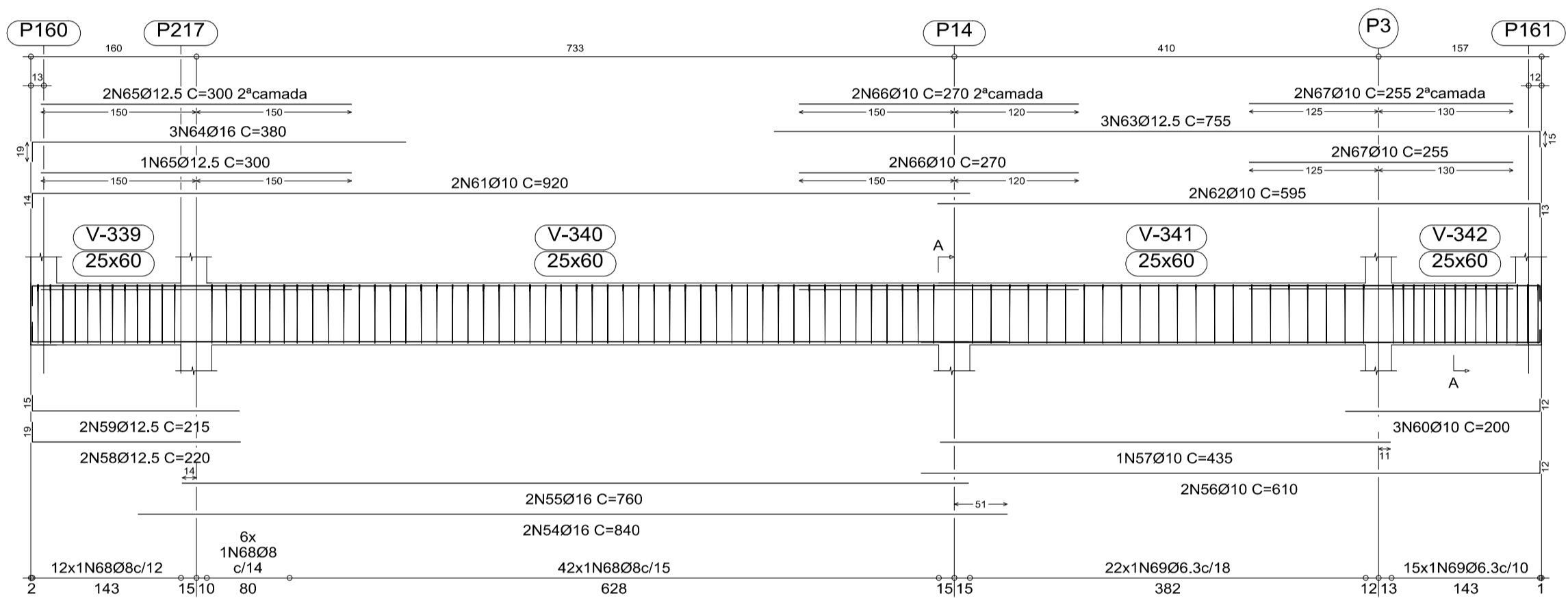


Pilar ou muro apoiado: P214, P13 e P2
Ver esperas no detalhamento de pilares ou vista de muros

Corte A
Escala 1:20

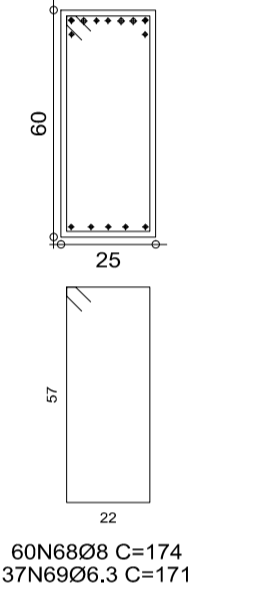


V A310
Escala 1:50

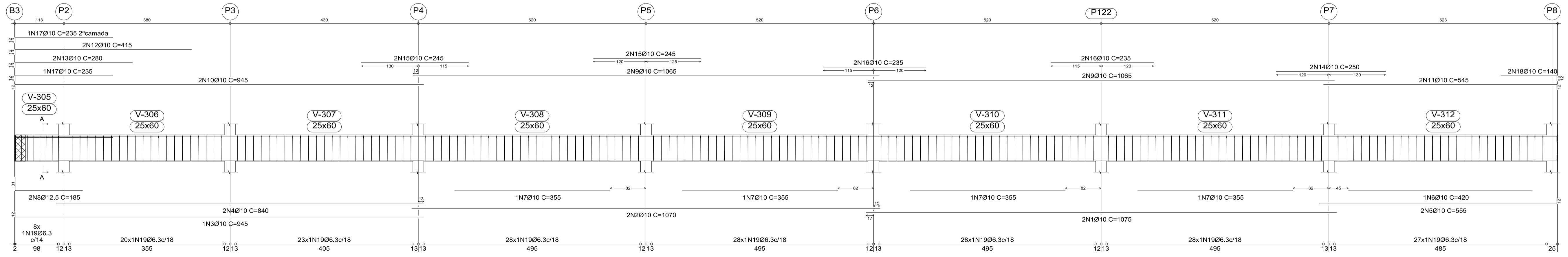


Pilar ou muro apoiado: P160 e P161
Ver esperas no detalhamento de pilares ou vista de muros

Corte A
Escala 1:20

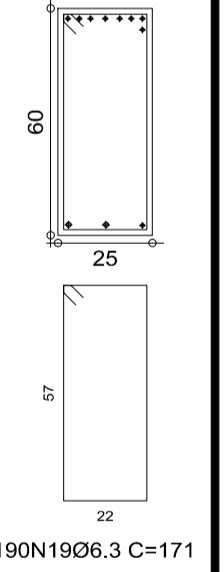


V A304
Escala 1:50



Pilar ou muro apoiado: P3, P4, P5, P6, P122, P7, P8
Ver esperas no detalhamento de pilares ou vista de muros

Corte A
Escala 1:20



Elemento	Pos.	Diam.	Q.	Dob. (cm)	Ret. (cm)	Dob. (cm)	Comp. (cm)	Total (cm)	CA-50-A (kg)	CA-60-B (kg)	
V A304	1	Ø10	2	1075		1075	2150	13.5			
	2	Ø10	2	1070		1070	2140	13.4			
	3	Ø10	1	933		945	1878	5.9			
	4	Ø10	2	840		840	1680	10.6			
	5	Ø10	2	543	12	555	1110	7.0			
	6	Ø10	1	420		420	840	2.6			
	7	Ø10	4	355		355	1420	8.9			
	8	Ø12.5	2	154	31	185	370	3.6			
	9	Ø10	4	1065		1065	4260	26.8			
	10	Ø10	2	933		945	1878	5.9			
	11	Ø10	2	533	12	545	1090	6.8			
	12	Ø10	2	403		415	830	5.2			
	13	Ø10	2	268		280	568	3.5			
	14	Ø10	2	250		250	500	3.1			
	15	Ø10	4	245		245	980	6.2			
	16	Ø10	4	235		235	940	5.9			
	17	Ø10	2	223		235	470	3.0			
	18	Ø10	2	128		140	280	1.8			
	19	Ø6.3	190			171	32490	80.3			
Total+10%:									242.0		
V A307	20	Ø10	2	932	12	956	1912	12.0			
	21	Ø10	1	932		932	932	5.9			
	22	Ø10	2	932	12	956	1912	12.0			
	23	Ø10	2	225		225	450	2.8			
	24	Ø6.3	51			171	8721	21.6			
Total+10%:									59.7		
V A308	25	Ø16	2	19	586	605	1210	19.0			
	26	Ø16	1		545	545	545	8.6			
	27	Ø12.5	2		305	305	610	6.0			
	28	Ø12.5	2		295	295	590	5.8			
	29	Ø12.5	2		259	259	280	5.5			
	30	Ø12.5	2		250	250	500	4.9			
	31	Ø10	1		220	220	220	1.4			
	32	Ø10	2	12	203	215	430	2.7			
	33	Ø10	2		198	210	420	2.6			
	34	Ø10	1		175	175	175	1.1			
	35	Ø10	1		170	170	170	1.1			
	36	Ø10	2		735	735	1470	9.2			
	37	Ø10	6	12	384	408	2448	15.4			
	38	Ø12.5	3		365	365	1095	10.7			
	39	Ø10	4		235	235	940	5.9			
	40	Ø10	2		220	220	440	2.8			
	41	Ø10	2		165	165	330	2.1			
	42	Ø6.3	82			171	14022	34.7			
	Total+10%:									153.5	
	V A309	43	Ø12.5	3	15	790	805	2415	23.7		
		44	Ø10	4		760	760	3040	19.1		
		45	Ø12.5	2		465	465	960	9.4		
		46	Ø12.5	1		440	440	440	4.3		
		47	Ø10	2	27	763	790	1580	9.9		
48		Ø10	2		438	438	876	5.7			
49		Ø12.5	4		375	375	1500	14.7			
50		Ø10	3		260	260	780	4.9			
51		Ø10	2	12	178	190	380	2.4			
52		Ø10	2		103	115	230	1.4			
53		Ø6.3	73			171	12483	30.9			
Total+10%:									139.0		
V A310		54	Ø16	2		840	840	1680	26.4		
	55	Ø16	2		760	760	1520	23.9			
	56	Ø10	2		598	610	1220	7.7			
	57	Ø10	1		435	435	435	2.7			
	58	Ø12.5	2	19	201	220	440	4.3			
	59	Ø12.5	2	15	200	215	430	4.2			
	60	Ø10	3		188	188	600	3.5			
	61	Ø10	2	14	906	920	1840	11.6			
	62	Ø10	2		582	595	1190	7.5			
	63	Ø12.5	3		740	755	2265	22.2			
	64	Ø16	3	19	361	380	1140	17.9			
	65	Ø12.5	3		300	300	900	8.5			
	66	Ø10	4		270	270	1080	6.8			
	67	Ø10	4		255	255	1020	6.4			
	68	Ø8	60		174	174	10440	41.0			
	69	Ø6.3	37			171	6327	15.6			
Total+10%:									231.9		
									Ø6.3:	201.3	0.0
									Ø8:	45.1	0.0
									Ø10:	333.4	0.0
									Ø12.5:	140.9	0.0
									Ø16:	105.4	0.0
									Total:	826.1	0.0

REVISÕES		
NR.	AUTOR	DATA
-	-	-
-	-	-
-	-	-
-	-	-
-	-	-
-	-	-

PARA APROVAÇÃO	ASS:	DATA:	ORDEN DE SERVIÇO:
X LIBERADO P/ FABRICAÇÃO	ASS: ENG. REINALDO	DATA: 16/08/2010	01618
CONNECT DESIGN		TODOS OS DIREITOS RESERVADOS	
Rua João Passos, 1880 - CEP 18600-140		PROIBIDA A REPRODUÇÃO SEM AUTORIZAÇÃO PRÉVIA	
Botucatu - SP		DES: ENG. REINALDO	
Fone/Fax + 55 14 3815-1873 / 3813-4563		DATA: 16/08/2010	
connect@connectdesign.com.br		PROJ: CONNECT	
www.connectdesign.com.br		DATA: 16/08/2010	
CREA: 1161900		DIMENSÕES: CM	
		ARQUIVO: STR-01618-017-REV00	

ASSESSORIA TÉCNICA DE PLANEJAMENTO
E ENGENHARIA
HOSPITAL DAS CLÍNICAS
UNESP - Campus de Botucatu - Distrito de Rubião Junior, S/N
BOTUCATU, SP - CEP 18.618-000
FONE (014) 3811-6050 - E-MAIL: atpe@fmb.unesp.br

Hospital das Clínicas
Distrito de Rubião Júnior, s/n | CEP 18618-970 | Botucatu | São Paulo
Tel. (14) 3811-6215 | 3811-6218 | 3811-6050 | www.hcm.unesp.br

OBRA: AMPLIAÇÃO DO AMBULATÓRIO MÉDICO DE ESPECIALIDADES
LOCAL: HOSPITAL DAS CLÍNICAS - BOTUCATU
PRANCHA: ARMAÇÃO DAS VIGAS DA PRIMEIRA LAJE- SETOR A - COTA 100

ESTRUTURAL
FOLHA
17/56

REVISÃO: 00
ESCALAS: GERAL

PRIMEIRA LAJE
Desenho de vigas
Concreto: C20, em geral
Aço: CA-50-A e CA-60-B
Escala vigas: 1:50
Escala seções: 1:20