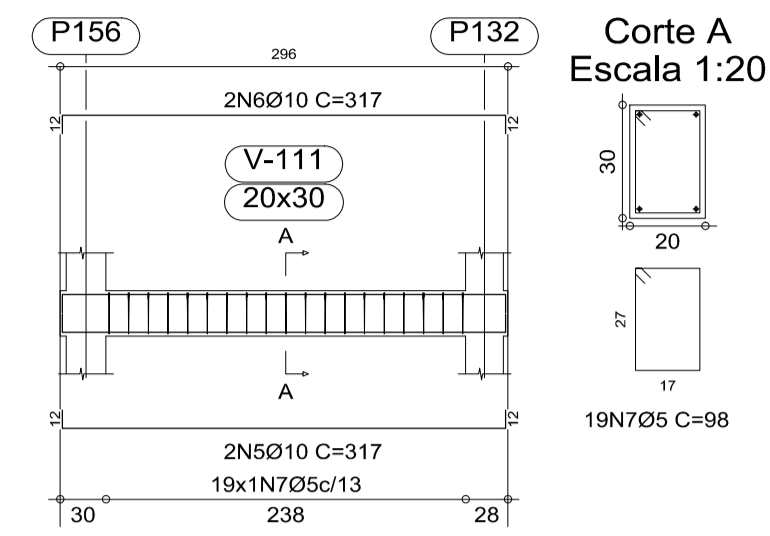
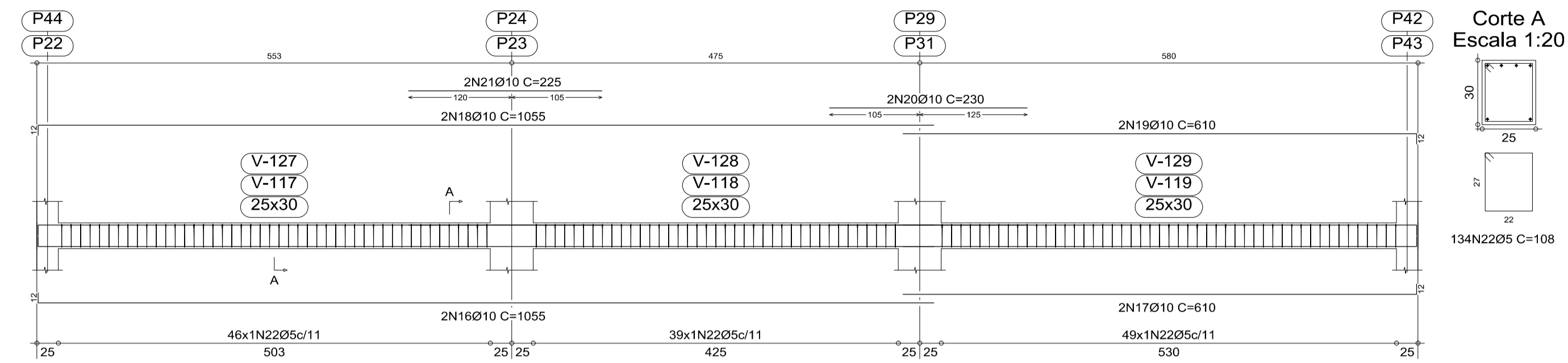


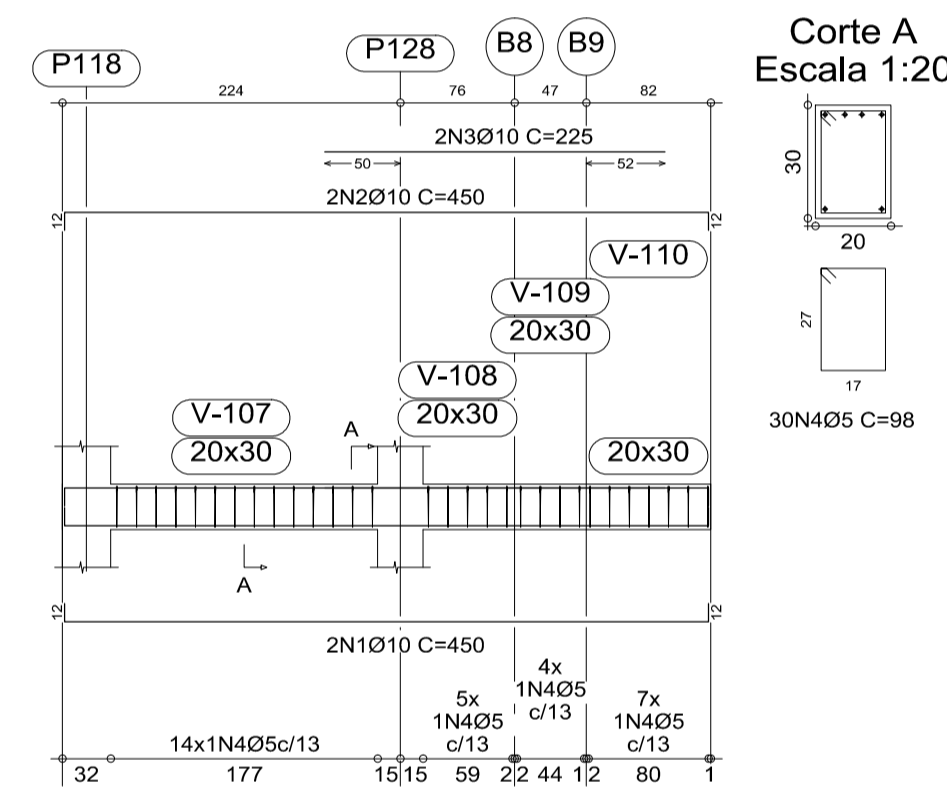
V B104
Escala 1:50



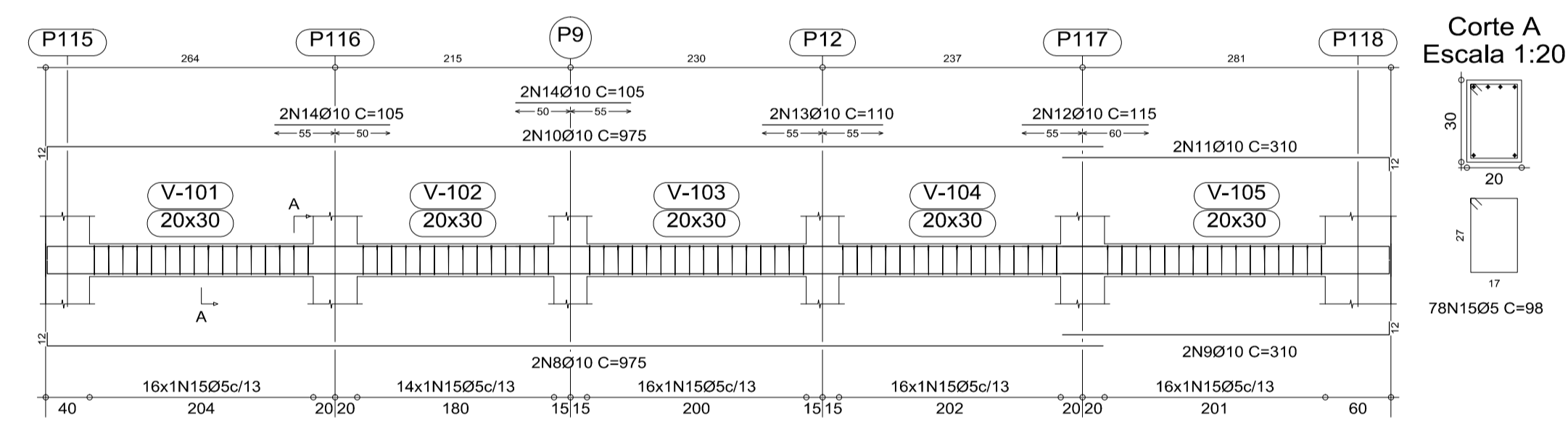
V B106
V B108
Escala 1:50



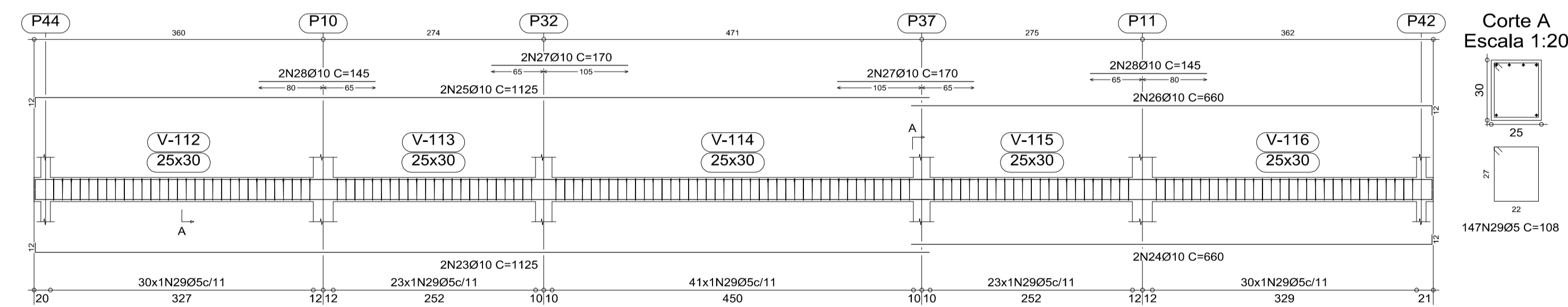
V B103
Escala 1:50



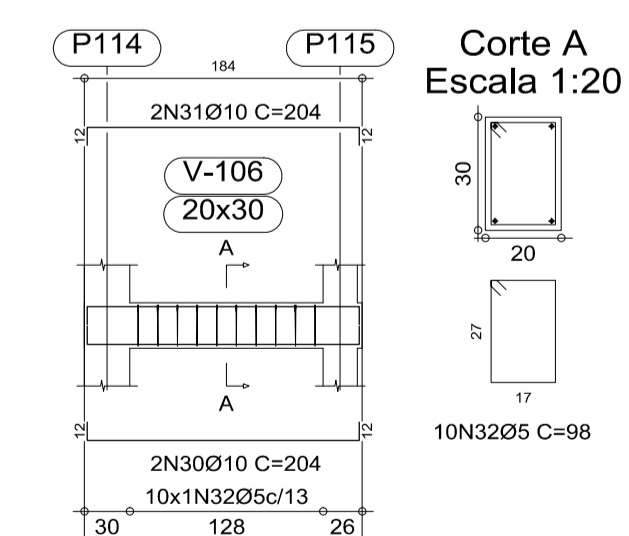
V B101
Escala 1:50



V B105
Escala 1:50



V B102
Escala 1:50



Elemento	Pos.	Diam.	Q.	Dob.	Reta	Dob.	Comp.	Total	CA-50-A	CA-60-B	
		(cm)	(cm)	(cm)	(cm)	(cm)	(cm)	(cm)	(kg)	(kg)	
V B103	1	Ø10	2	12	426	12	450	900	5.7		
	2	Ø10	2	12	426	12	450	900	5.7		
	3	Ø10	2	225			225	450	2.8		
	4	Ø5	30				98	2940		4.6	
Total+10%:									15.6	5.1	
V B104	5	Ø10	2	12	293	12	317	634	4.0		
	6	Ø10	2	12	293	12	317	634	4.0		
	7	Ø5	19				98	1862		2.9	
Total+10%:									8.8	3.2	
V B101	8	Ø10	2	12	963		975	1950	12.2		
	9	Ø10	2		298	12	310	620	3.9		
	10	Ø10	2	12	963		975	1950	12.2		
	11	Ø10	2		298	12	310	620	3.9		
	12	Ø10	2		115		115	230	1.4		
	13	Ø10	2		110		110	220	1.4		
	14	Ø10	4		105		105	420	2.6		
	15	Ø5	78				98	7644		12.0	
	Total+10%:									41.4	13.2
	V B106=V B108	16	Ø10	2	12	1043		1055	2110	13.3	
		17	Ø10	2		598	12	610	1220	7.7	
		18	Ø10	2	12	1043		1055	2110	13.3	
		19	Ø10	2		598	12	610	1220	7.7	
		20	Ø10	2		230		230	460	2.9	
		21	Ø10	2		225		225	450	2.8	
22		Ø5	134				108	14472		22.7	
Total+10%:									52.5	25.0	
									105.0	50.0	
V B105		23	Ø10	2	12	1113		1125	2250	14.1	
		24	Ø10	2		648	12	660	1320	8.3	
	25	Ø10	2	12	1113		1125	2250	14.1		
	26	Ø10	2		648	12	660	1320	8.3		
	27	Ø10	4		170		170	680	4.3		
	28	Ø10	4		145		145	580	3.6		
	29	Ø5	147				108	15876		24.9	
	Total+10%:									58.0	27.4
	V B102	30	Ø10	2	12	180	12	204	408	2.6	
		31	Ø10	2	12	180	12	204	408	2.6	
32		Ø5	10				98	980		1.5	
Total+10%:									5.7	1.7	
									0.0	100.6	
									0.0	100.6	
									234.5	0.0	
									234.5	100.6	

BALDRAME
Desenho de vigas
Concreto, C20, em geral
Aço: CA-50-A e CA-60-B
Escala vigas: 1:50
Escala seções: 1:20

Resumo Aço BALDRAME Vigas	Comp. total (m)	Peso+10% (kg)	Total
CA-50-A Ø10	1219.7	843	843
CA-60-B Ø5	2211.4	382	382
Total			1225

REVISÕES			
NR.	AUTOR	DATA	
-	-	-	-
-	-	-	-
-	-	-	-
-	-	-	-
-	-	-	-

PARA APROVAÇÃO	ASS:	DATA:	ORDEM DE SERVIÇO:
X LIBERADO P/ FABRICAÇÃO	ASS: ENG. REINALDO	DATA: 16/08/2010	01618
Rua João Passos, 1880 - CEP 18602-140 Botucatu - SP Fone/Fax + 55 14 3815-1873 / 3813-4563 connect@connectdesign.com.br www.connectdesign.com.br CREA: 1161900			
CONECT DESIGN TODOS OS DIREITOS RESERVADOS PROIBIDA A REPRODUÇÃO SEM AUTORIZAÇÃO PREVIA			
Des:	ENG. REINALDO	Data:	16/08/2010
Proj:	CONNECT	Data:	16/08/2010
Dimensões:	CM	Arquivo:	STR-01618-012-REV00

ASSESSORIA TÉCNICA DE PLANEJAMENTO
E ENGENHARIA
HOSPITAL DAS CLÍNICAS
UNESP - Campus de Botucatu - Distrito de Rubião Junior, S/N
BOTUCATU, SP - CEP 18.618-000
FONE (014) 3811-6050 - E-MAIL: atpe@fmb.unesp.br

Hospital das Clínicas
Distrito de Rubião Junior, s/n | CEP 18618-970 | Botucatu | São Paulo
Tel. (14) 3811-6215 | 3811-6218 | 3811-6050 | www.hctmb.unesp.br

OBRA	AMPLIAÇÃO DO AMBULATÓRIO MÉDICO DE ESPECIALIDADES	REVISÃO	00
LOCAL	HOSPITAL DAS CLÍNICAS - BOTUCATU	ESCALAS	GERAL
FRANCHA	ARMAÇÃO DO BALDRAME- SETOR B- COTA 96.40		

ESTRUTURAL
FOLHA
12/56