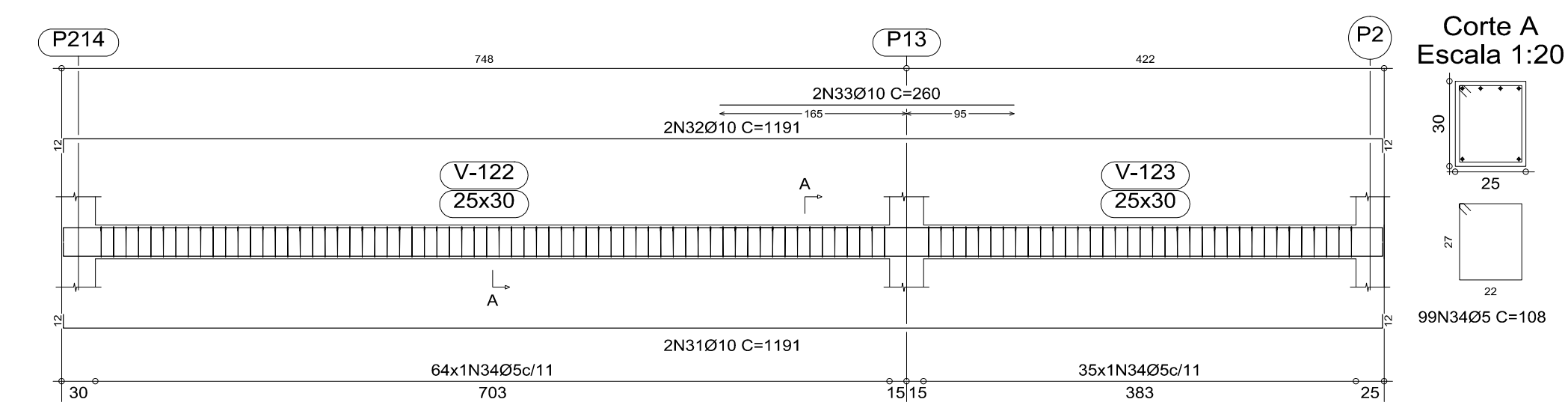
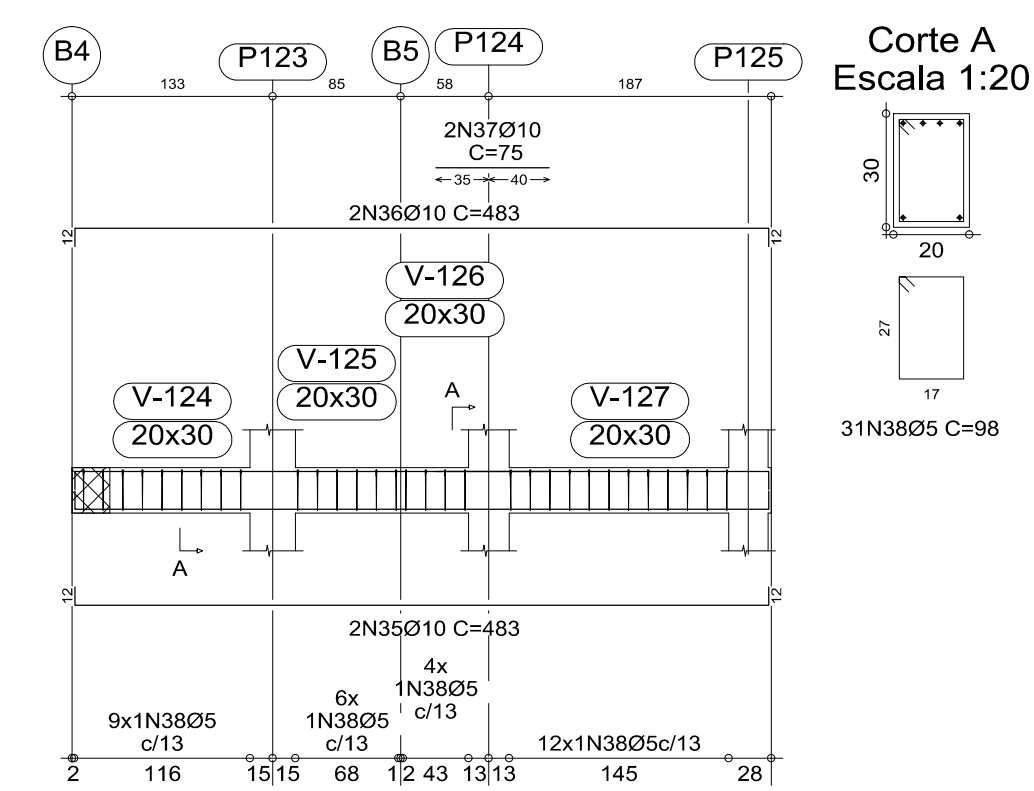


| Elemento | Pos. | Diam. | Q. | Dob. | Reta | Dob. | Comp. | Total | CA-50-A | CA-60-B |
|-----------|-----------|-------|-----|------|------|------|-------|-------|--------------|---------|
| | | (cm) | | (cm) | (cm) | (cm) | (cm) | (cm) | (kg) | (kg) |
| V A101 | 1 | Ø10 | 4 | 1065 | | | 1065 | 4200 | 26,8 | |
| | 2 | Ø10 | 2 | 833 | | 12 | 845 | 1690 | 10,6 | |
| | 3 | Ø10 | 2 | 533 | | 12 | 545 | 1090 | 6,8 | |
| | 4 | Ø10 | 4 | 1065 | | | 1065 | 4200 | 26,8 | |
| | 5 | Ø10 | 2 | 12 | 833 | | 845 | 1690 | 10,6 | |
| | 6 | Ø10 | 2 | 533 | | 12 | 545 | 1090 | 6,8 | |
| | 7 | Ø10 | 8 | 230 | | | 230 | 1840 | 11,6 | |
| | 8 | Ø10 | 2 | 210 | | | 210 | 420 | 2,6 | |
| | 9 | Ø10 | 2 | 180 | | | 180 | 360 | 2,3 | |
| | 10 | Ø5 | 295 | | | | 108 | 31644 | | 50,0 |
| Total+10% | | | | | | | | | 115,4 | 50,0 |
| V A102 | 11 | Ø10 | 4 | 1070 | | | 1070 | 4280 | 26,9 | |
| | 12 | Ø10 | 2 | 838 | | 12 | 850 | 1700 | 10,7 | |
| | 13 | Ø10 | 2 | 538 | | 12 | 550 | 1100 | 6,9 | |
| | 14 | Ø10 | 4 | 1070 | | | 1070 | 4280 | 26,9 | |
| | 15 | Ø10 | 2 | 12 | 838 | | 850 | 1700 | 10,7 | |
| | 16 | Ø10 | 2 | 538 | | 12 | 550 | 1100 | 6,9 | |
| | 17 | Ø10 | 8 | 230 | | | 230 | 1840 | 11,6 | |
| | 18 | Ø10 | 2 | 210 | | | 210 | 420 | 2,6 | |
| | 19 | Ø10 | 2 | 180 | | | 180 | 360 | 2,3 | |
| | 20 | Ø5 | 295 | | | | 108 | 31644 | | 49,7 |
| Total+10% | | | | | | | | | 116,1 | 49,7 |
| V A103 | 21 | Ø10 | 4 | 1070 | | | 1070 | 4280 | 26,9 | |
| | 22 | Ø10 | 2 | 838 | | 12 | 850 | 1700 | 10,7 | |
| | 23 | Ø10 | 2 | 538 | | 12 | 550 | 1100 | 6,9 | |
| | 24 | Ø10 | 4 | 1070 | | | 1070 | 4280 | 26,9 | |
| | 25 | Ø10 | 2 | 12 | 838 | | 850 | 1700 | 10,7 | |
| | 26 | Ø10 | 2 | 538 | | 12 | 550 | 1100 | 6,9 | |
| | 27 | Ø10 | 8 | 230 | | | 230 | 1840 | 11,6 | |
| | 28 | Ø10 | 2 | 210 | | | 210 | 420 | 2,6 | |
| | 29 | Ø10 | 2 | 180 | | | 180 | 360 | 2,3 | |
| | 30 | Ø5 | 295 | | | | 108 | 31644 | | 49,7 |
| Total+10% | | | | | | | | | 116,1 | 49,7 |
| V A104 | 31 | Ø10 | 2 | 1167 | | 12 | 1191 | 2382 | 15,0 | |
| | 32 | Ø10 | 2 | 1167 | | 12 | 1191 | 2382 | 15,0 | |
| | 33 | Ø10 | 2 | 280 | | | 280 | 520 | 3,3 | |
| | 34 | Ø5 | 99 | | | | 108 | 10692 | | 16,8 |
| Total+10% | | | | | | | | | 36,6 | 18,5 |
| V A105 | 35 | Ø10 | 2 | 450 | | 12 | 483 | 966 | 6,1 | |
| | 36 | Ø10 | 2 | 459 | | 12 | 483 | 966 | 6,1 | |
| | 37 | Ø10 | 2 | 75 | | | 75 | 150 | 0,9 | |
| | 38 | Ø5 | 31 | | | | 98 | 3038 | | 4,8 |
| Total+10% | | | | | | | | | 14,4 | 5,3 |
| V A106 | 39 | Ø10 | 2 | 444 | | 12 | 468 | 936 | 5,9 | |
| | 40 | Ø10 | 2 | 444 | | 12 | 468 | 936 | 5,9 | |
| | 41 | Ø5 | 31 | | | | 98 | 3038 | | 4,8 |
| | Total+10% | | | | | | | | | 13,0 |
| | | | | | | | | | Ø5: 0,0 | 193,5 |
| | | | | | | | | | Ø10: 411,3 | 0,0 |
| | | | | | | | | | Total: 411,3 | 193,5 |

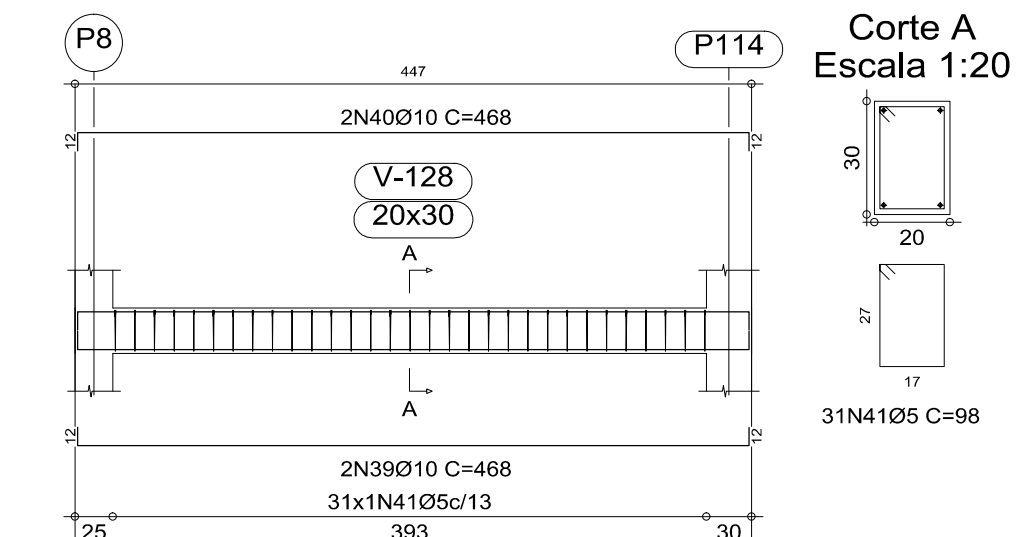
V A104
Escala 1:50



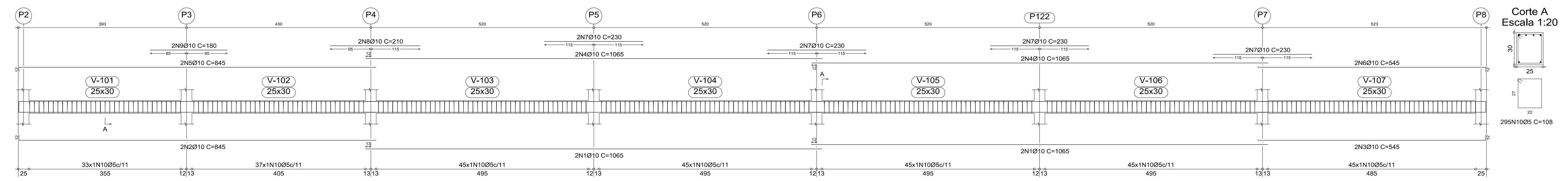
V A105
Escala 1:50



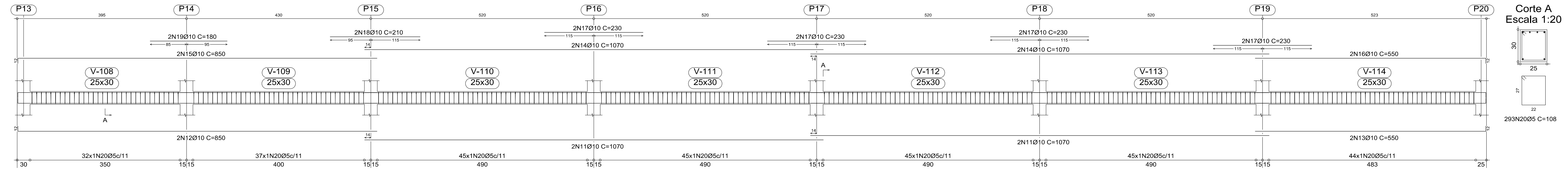
V A106
Escala 1:50



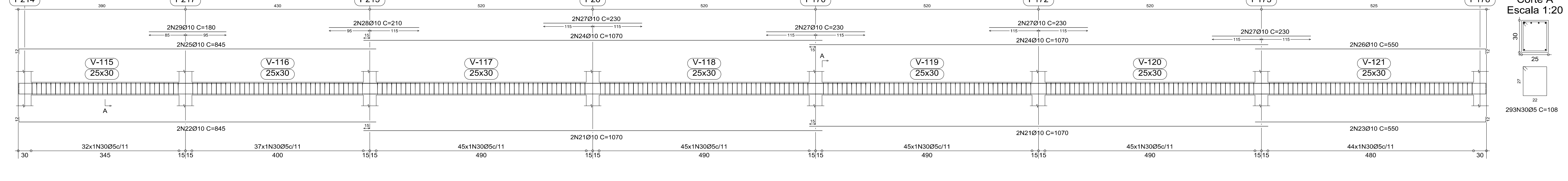
V A101
Escala 1:50



V A102
Escala 1:50



V A103
Escala 1:50



Corte A
Escala 1:20

Corte A
Escala 1:20

Corte A
Escala 1:20

| Resumo Aço BALDRAME Vigas | Comp. total (m) | Peso+10% (kg) | Total |
|---------------------------|-----------------|---------------|------------|
| CA-50-A Ø10 | 594,8 | 411 | 411 |
| CA-60-B Ø10 | 1119,2 | 193 | 193 |
| Total | | | 604 |

BALDRAME
Desenho de vigas
Concreto: C20, em geral
Aço: CA-50-A e CA-60-B
Escala vigas: 1:50
Escala seções: 1:20

| NR. | REVISÕES | AUTOR | DATA |
|-----|----------|-------|------|
| - | - | - | - |
| - | - | - | - |
| - | - | - | - |
| - | - | - | - |
| - | - | - | - |
| - | - | - | - |

| | | | |
|---|--------------------|--|-------------------|
| PARA APROVAÇÃO | ASS. | DATA | ORÇAMENTO SERVIÇO |
| X LIBERADO P/ FABRICAÇÃO | ASS. ENG. REINALDO | DATA: 16/08/2010 | 01618 |
| CONNECT DESIGN [®] | | TODOS OS DIREITOS RESERVADOS | |
| Rua João Pascho, 1880 - CEP 18602-140 Botucatu - SP | | PROIBIDA A REPRODUÇÃO SEM AUTORIZAÇÃO PREVIA | |
| Fone/Fax + 55 14 3815-1873 / 3813-4563 | | CONECT DESIGN [®] | |
| www.connectdesign.com.br | | EMP. ENG. REINALDO DATA: 16/08/2010 | |
| CREA: 1161900 | | EMP. CONNECT DATA: 16/08/2010 | |
| | | Diretor: CM | |
| | | Projeto: STR-01618-009-REV00 | |

ASSESSORIA TÉCNICA DE PLANEJAMENTO E ENGENHARIA
HOSPITAL DAS CLÍNICAS
UNESP - Campus de Botucatu - Distrito de Rubião Junior, S/N BOTUCATU, SP - CEP 18.618-000
FONE (014) 3811-6050 - E-MAIL: atpe@fmb.unesp.br

Hospital das Clínicas
Distrito de Rubião Junior, s/n - CEP 18618-070 | Botucatu - SP
Tel: (14) 3811-6215 | 3811-6218 | 3811-6262 | www.hc.unesp.br

SERVIÇO: AMPLIAÇÃO DO AMBULATÓRIO MÉDICO DE ESPECIALIDADES
LOCAL: HOSPITAL DAS CLÍNICAS - BOTUCATU
PROJETO: ARMAÇÃO DO BALDRAME - SETOR A - COTA 96.40

ESTRUTURAL
FOYHA
REVISÃO: 00
ESCALAS: 09/56