

ARMACAO DAS ESTACAS

4 X N3 BARRAS DE 10,00 MM DE 3,00 COMPRIMENTO

N2: 4,2 MM CADA 15,00 CM

16 PECAS POR ESTACA

C = 70,00

Elemento	Pos.	Diam.	Q.	Dob.	Rela.	Dob.	Comp.	Total	CA-50-A	CA-60-B
Estacas		(cm)		(cm)	(cm)	(cm)	(cm)	(cm)	(kg)	(kg)
1	Ø110	4	300	70	1200	7,4	1,12			
2	Ø4,2	16	70	1120	7,4	1,12				
Totais 100%:									8,14	1,22
Ø4,2:									0,0	106
Ø110:									700	0,0
Total:									700	106

TOTAL = 86 X

CONCRETO FCK 20 MPa = 121,00 M3

FORMAS= 1726 M2

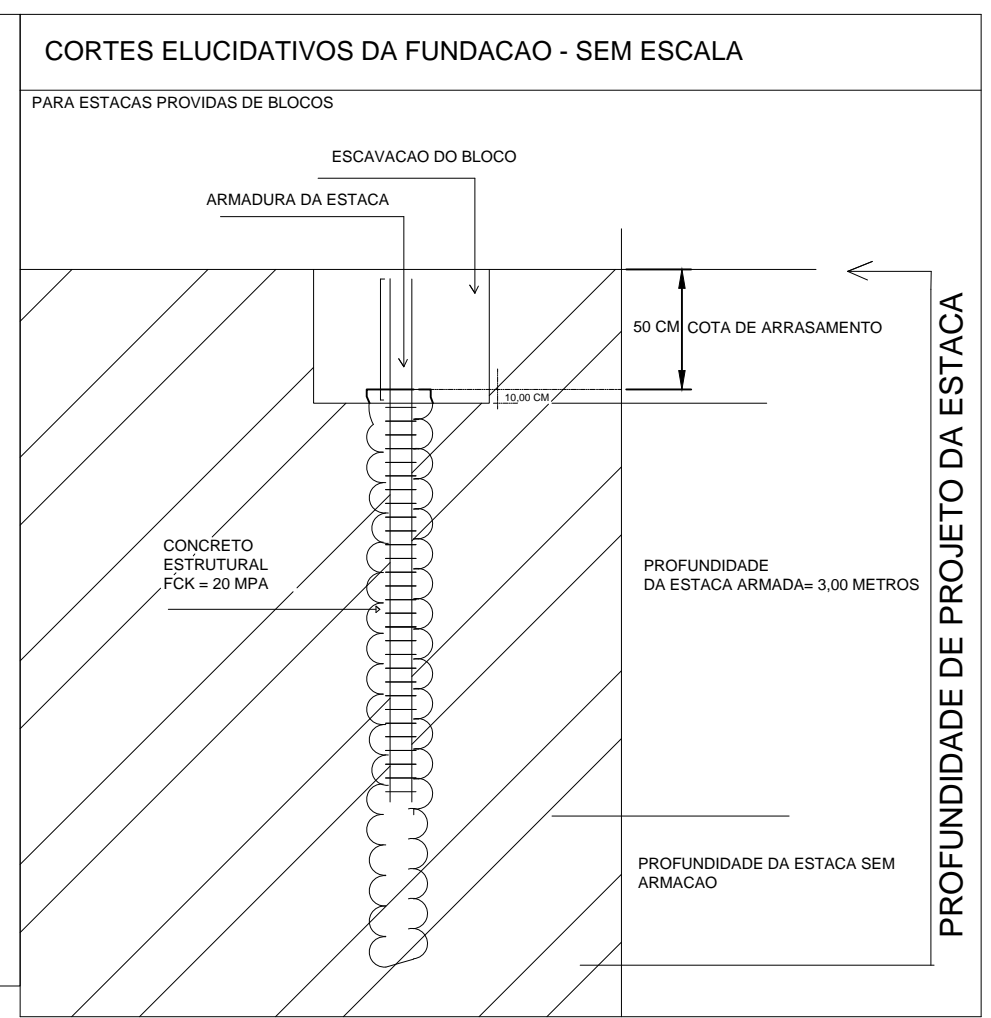


Tabela de estacas QUANTIDADES E PROFUNDIDADE

6xESTACA DE 5,00 METROS	Concreto circular Ø205,0 cm capacidade de carga = 5,00 tf
81 xESTACA DE 21 METROS DE PROFUNDIDADE as estacas deverão ser encamisadas para transpor o nível água	Concreto circular Ø205,0 cm capacidade de carga = 20 tf

Nº	REVISÕES	AUTOR	DATA
-	-	-	-
-	-	-	-
-	-	-	-
-	-	-	-
-	-	-	-
-	-	-	-

PARA APROVAÇÃO	DATA	ORDEN DE SERVIÇO
LIBERADO P/ FABRICAÇÃO	16/08/2010	01618
CONECT DESIGN	DATA	TODOS OS DIREITOS RESERVADOS PROIBIDA A REPRODUÇÃO SEM AUTORIZAÇÃO PREVIA
ENG. REINALDO	16/08/2010	
CONECT	16/08/2010	
CM	16/08/2010	
CM	16/08/2010	

Rua João Passos, 1880 - CEP 18602-140
BOTUCATU - SP
Fone/Fax + 55 14 3815-873 / 3813-4563
www.conectdesign.com.br
CREA: 1161900

ASSESSORIA TÉCNICA DE PLANEJAMENTO E ENGENHARIA

HOSPITAL DAS CLÍNICAS

UNESP - Campus de Botucatu - Distrito de Rubião Junior, S/N
BOTUCATU, SP - CEP 18.618-000
FONE (014) 3811-6050 - E-MAIL: atpe@fmb.unesp.br

Hospital das Clínicas
Distrito de Rubião Junior, s/n - CEP 18618-070 | Botucatu - SP
Tel: (14) 3811-6215 | 3811-6218 | 3811-6050 | www.hc.unesp.br

SERVIÇO: AMPLIAÇÃO DO AMBULATÓRIO MÉDICO DE ESPECIALIDADES

LOCAL: HOSPITAL DAS CLÍNICAS - BOTUCATU

PROJETO: LOCAÇÃO DAS ESTACAS (SETOR A)

REVISÃO: 00

ESCALA: 1:50

ESTRUTURAL

FOYU

04/56

Fundação
Piso
Escala: 1:50