

OBS: ELEMENTOS DO EIXO 08 ESTÃO QUANTIFICADOS NO SETOR A
 ESTA PRANHA CONTEM ELEMENTOS QUE POSSUEM NÍVEIS DIFERENTES, CONSULTAR PLANTAS DE FORMA PARA A LOCAÇÃO

BL4- BLOCO DE FUNDAÇÃO PARA 04 ESTACAS-13x ESCALA 1:50

PLANTA ESCALA 1:50

Viga paralela X

Viga paralela Y

CORTE ESCALA 1:50

CORTE ESCALA 1:50

CORTE ESCALA 1:50

Elemento	Pos.	Bt.	Q.	Comp.	Total	Peso
BL4	01	Ø12.5	14	203	2942	27.36
	02	Ø10	17	174	2958	18.25
	03	Ø16	6	210	1260	19.88
	04	Ø12.5	8	203	1642	17.72
Total da peça (kg)						83.21
Total x 16 (kg)						1.082
Total Geral (kg) = 10%						1.190

QUANTIDADE: 16 UNIDADES
 DESCRIÇÃO: BLOCO DE FUNDAÇÕES SOBRE QUATRO ESTACAS
 CONCRETO: 20.0 MPa - BRITA 1 e BRITA 2 VOLUME = 31.59 M3
 AÇO: CA-50

BL5- BLOCO DE FUNDAÇÃO PARA 05 ESTACAS-2x ESCALA 1:50

PLANTA ESCALA 1:50

Viga paralela X

Viga paralela Y

CORTE ESCALA 1:50

CORTE ESCALA 1:50

Elemento	Pos.	Bt.	Q.	Comp.	Total	Peso
BL5	01	Ø10	10	174	1740	10.73
	02	Ø10	10	174	1740	10.73
	03	Ø10	9	174	1566	9.65
	04	Ø10	6	210	1260	9.68
Total da peça (kg)						40.78
Total x 16 (kg)						651.68
Total Geral (kg) = 10%						69.71

QUANTIDADE: 16 UNIDADES
 DESCRIÇÃO: BLOCO DE FUNDAÇÕES SOBRE QUATRO ESTACAS
 CONCRETO: 20.0 MPa - BRITA 1 e BRITA 2 VOLUME = 4.86 M3
 AÇO: CA-50

BL3- BLOCO DE FUNDAÇÃO PARA 03 ESTACAS-15x ESCALA 1:50

PLANTA ESCALA 1:50

Viga lateral

CORTE ESCALA 1:50

CORTE ESCALA 1:50

CORTE ESCALA 1:50

Elemento	Pos.	Bt.	Q.	Comp.	Total	Peso
BL3	01	Ø10	17	119	2033	19.48
	02	Ø10	21	115	2415	14.90
	03	Ø10	12	178	2112	13.03
Total da peça (kg)						47.41
Total x 15 (kg)						711.15
Total Geral (kg) = 10%						782.26

QUANTIDADE: 15 UNIDADES
 DESCRIÇÃO: BLOCO DE FUNDAÇÕES SOBRE TRES ESTACAS
 CONCRETO: 20.0 MPa - BRITA 1 e BRITA 2 VOLUME = 22.50 M3
 AÇO: CA-60

BL1- BLOCO DE FUNDAÇÃO PARA 01 ESTACA 16x ESCALA 1:50

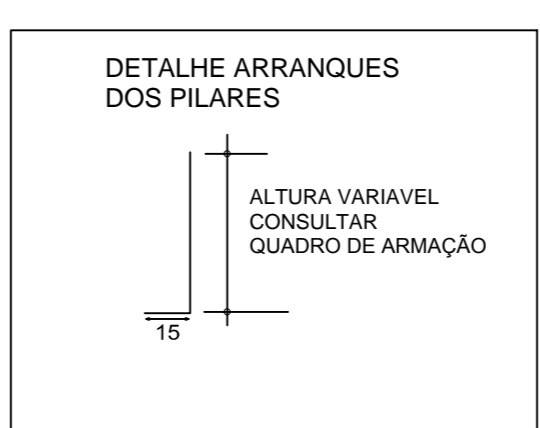
PLANTA ESCALA 1:50

CORTE ESCALA 1:50

ARMADURA DIAGONAL

Elemento	Pos.	Bt.	Q.	Comp.	Total	Peso
BL1	01	Ø10.0	2	170	340	2.18
	02	Ø8.0	3	181	543	2.17
	03	Ø10	2	174	348	2.14
	04	Ø8.2	1	167	167	0.18
	05	Ø5.2	1	100	100	0.18
Total da peça (kg)						6.88
Total x 16 (kg)						110.08
Total Geral (kg) = 10%						121.08

QUANTIDADE: 16 UNIDADES
 DESCRIÇÃO: BLOCO DE FUNDAÇÕES SOBRE UMA ESTACA
 CONCRETO: 20.0 MPa - BRITA 1 e BRITA 2 VOLUME = 2.00 M3
 AÇO: CA-50 CA-60



NR.	REVISÃO	AUTOR	DATA
-	-	-	-
-	-	-	-
-	-	-	-
-	-	-	-
-	-	-	-

PARA APROVAÇÃO	ASS.	DATA	ORDEM DE SERVIÇO
LIBERADO P/ FABRICAÇÃO	ASS. ENG. REINALDO	16/08/2010	01618
CONNECT DESIGN		TODOS OS DIREITOS RESERVADOS	
PROJETO A REPRODUÇÃO SEM AUTORIZAÇÃO PREVIA			
ENG. REINALDO	DATA	16/08/2010	
CONNECT	DATA	16/08/2010	
Desenvolvido	CM	Projeto	STR-01618-003-REV00

ASSESSORIA TÉCNICA DE PLANEJAMENTO E ENGENHARIA

HOSPITAL DAS CLÍNICAS

UNESP - Campus de Botucatu - Distrito de Rubião Junior, S/N
 BOTUCATU, SP - CEP 18.618-000
 FONE (014) 3811-0050 - E-MAIL: atpe@fmb.unesp.br

Hospital das Clínicas

Distrito de Rubião Junior, s/n - CEP 18.618-000 | Botucatu - SP
 Tel: (14) 3811-0050 | 3811-4218 | 3811-6000 | www.hc.unesp.br

SERVIÇO: AMPLIAÇÃO DO AMBULATÓRIO MÉDICO DE ESPECIALIDADES

LOCAL: HOSPITAL DAS CLÍNICAS - BOTUCATU

PROJETO: LOCAÇÃO DOS PILARES (SETOR B)

ESTRUTURAL

FOYUA

REVISÃO: 00

ESCALAS

03/56