

BL4- BLOCO DE FUNDAÇÃO PARA 04 ESTACAS-9x ESCALA 1:50

PLANTA ESCALA 1:50

Viga paralela X

Viga paralela Y

CORTE ESCALA 1:50

CORTE ESCALA 1:50

CORTE ESCALA 1:50

Elemento	Pos.	Ext. (mm)	Q. (mm)	Comp. (mm)	Total (mm)	Peso (kg)
BL4	01	Ø12,5	14	203	217	27,36
	02	Ø10	17	174	191	18,25
	03	Ø10	6	210	120	19,78
	04	Ø12,5	8	203	191	17,72
Total da peça (kg)						83,11
Total x 9 (kg)						748,00
Total Geral (kg) ± 10%						823,79
RESUMO DAS BITOLAS ± 10%						Ø16 190,81
						Ø10 148,52
						Ø12,5 485,46

QUANTIDADE: 9 UNIDADES

DESCRIÇÃO: BLOCO DE FUNDAÇÕES SOBRE QUATRO ESTACAS

CONCRETO: 20,0 MPa - BRITA 1 e BRITA 2 VOLUME = 18,95 M3

AÇO: CA-50

BL3- BLOCO DE FUNDAÇÃO PARA 03 ESTACAS- 15x ESCALA 1:50

PLANTA ESCALA 1:50

Viga lateral

CORTE ESCALA 1:50

CORTE ESCALA 1:50

CORTE ESCALA 1:50

Elemento	Pos.	Ext. (mm)	Q. (mm)	Comp. (mm)	Total (mm)	Peso (kg)
BL3	01	Ø12,5	17	119	203	19,48
	02	Ø10	21	115	245	14,90
	03	Ø10	12	176	212	13,02
Total da peça (kg)						47,41
Total x 15 (kg)						711,15
Total Geral (kg) ± 10%						782,26
RESUMO DAS BITOLAS ± 10%						Ø10 460,84
						Ø12,5 321,42

QUANTIDADE: 15 UNIDADES

DESCRIÇÃO: BLOCO DE FUNDAÇÕES SOBRE TRÊS ESTACAS

CONCRETO: 20,0 MPa - BRITA 1 e BRITA 2 VOLUME = 22,5 M3

AÇO: CA-50

BL1- BLOCO DE FUNDAÇÃO PARA 01 ESTACA 1x ESCALA 1:50

PLANTA ESCALA 1:50

CORTE ESCALA 1:50

ARMADURA DIAGONAL ESCALA 1:50

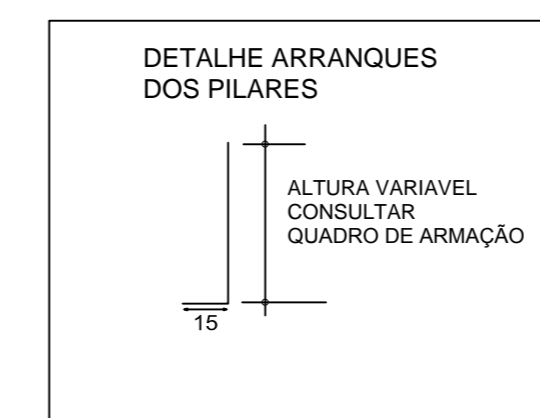
Elemento	Pos.	Ext. (mm)	Q. (mm)	Comp. (mm)	Total (mm)	Peso (kg)
BL1	01	Ø10,0	2	178	356	2,19
	02	Ø8,0	3	181	343	2,17
	03	Ø10	2	174	348	2,14
	04	Ø4,2	1	187	187	0,19
	05	Ø4,2	1	188	188	0,19
Total da peça (kg)						6,88
Total x 13 (kg)						89,40
Total Geral (kg) ± 10%						96,34
RESUMO DAS BITOLAS ± 10%						Ø4,2 0,38
						Ø10 61,88
						Ø8,0 33,87

QUANTIDADE: 13 UNIDADES

DESCRIÇÃO: BLOCO DE FUNDAÇÕES SOBRE UMA ESTACA

CONCRETO: 20,0 MPa - BRITA 1 e BRITA 2 VOLUME = 0,12 M3

AÇO: CA-50 CA-50



Nº	REVISÃO	AUTOR	DATA
-	-	-	-
-	-	-	-
-	-	-	-
-	-	-	-
-	-	-	-
-	-	-	-

PARA APROVAÇÃO ASS. DATA: 16/08/2010

LIBERADO P/ FABRICAÇÃO ASS. ENG. REINALDO DATA: 16/08/2010

CONNECT DESIGN Rua João Passos, 1880 - CEP 18602-140 Botucatu - SP
Fone/Fax + 55 14 3815-1873 / 3813-4565
www.connectdesign.com.br
CREA: 1161900

ORDEN DE SERVIÇO 01618

ENG. REINALDO DATA: 16/08/2010

CONNECT DATA: 16/08/2010

CM

ASSESSORIA TÉCNICA DE PLANEJAMENTO E ENGENHARIA

HOSPITAL DAS CLÍNICAS

UNESP - Campus de Botucatu - Distrito de Rubião Junior, S/N
BOTUCATU, SP - CEP 18.618-000
FONE (014) 3811-0050 - E-MAIL: atpe@fmb.unesp.br

Hospital das Clínicas

Distrito de Rubião Junior, s/n | CEP 18618-070 | Botucatu - SP
Tel: (14) 3811-0215 | 3811-4218 | 3811-6050 | www.hc.unesp.br

SERVIÇO AMPLIAÇÃO DO AMBULATÓRIO MÉDICO DE ESPECIALIDADES

LOCAL HOSPITAL DAS CLÍNICAS - BOTUCATU

PROJETO LOCAÇÃO DOS PILARES (SETOR A)

REVISÃO 00

ESCALAS LOCAL

ESTRUTURAL FOLHA 02/56

Fundação
Piso
Escala: 1:50