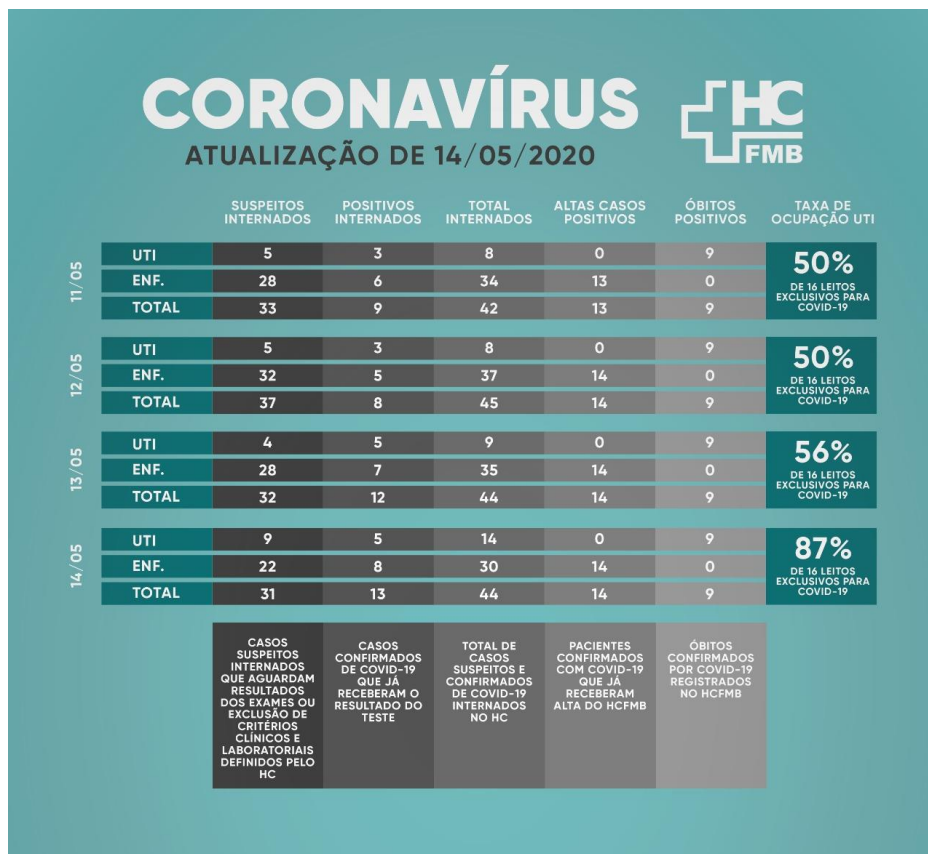


Nota à imprensa

O Hospital das Clínicas da Faculdade de Medicina de Botucatu (HCFMB) atualiza suas principais informações desta quinta, 14 de maio:



O HCFMB é uma autarquia do estado, referência para casos graves do COVID-19 e atende uma região de cerca de dois milhões de pessoas. Portanto, nem todos os casos internados divulgados referem-se a pacientes do município de Botucatu.

Exames

De 31 de março até a data de hoje, foram realizados 1029 exames de COVID-19 no Hemocentro do HCFMB. Destes, 79 foram positivos (8%), sendo **48 da cidade de Botucatu**. É importante destacar que este dado engloba tanto pacientes internados quanto em isolamento.

Botucatu, 14 de maio de 2020.