

Nota à imprensa

O Hospital das Clínicas da Faculdade de Medicina de Botucatu (HCFMB) atualiza suas principais informações referentes à COVID-19 desta segunda-feira, 21 de junho.

Altas

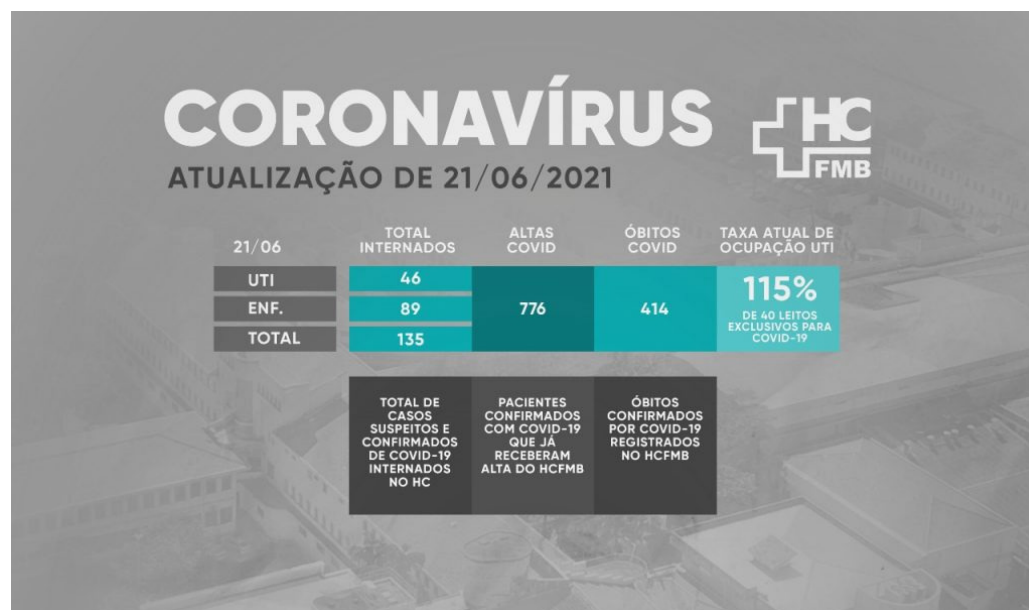
Nas últimas 24 horas, duas altas de pacientes com diagnóstico confirmado de COVID-19 foram registradas no HCFMB.

- Uma mulher de 44 anos e um homem de 46 anos.

Óbitos

Nas últimas 24 horas, não foram registrados óbitos de pacientes com diagnóstico confirmado de COVID-19.

Segue abaixo tabela atualizada com número de pacientes internados em enfermarias e UTI do HC, além das altas e óbitos confirmados, desde o início da pandemia.



Botucatu, 21 de junho de 2021.