

Nota à imprensa

O Hospital das Clínicas da Faculdade de Medicina de Botucatu (HCFMB) atualiza suas principais informações referentes à COVID-19 desta segunda-feira, 12 de abril de 2021.

Altas

Nas últimas 24 horas, uma alta de paciente com diagnóstico confirmado de COVID-19 foi registrada no HCFMB.

- Uma mulher, de 85 anos.

Óbitos

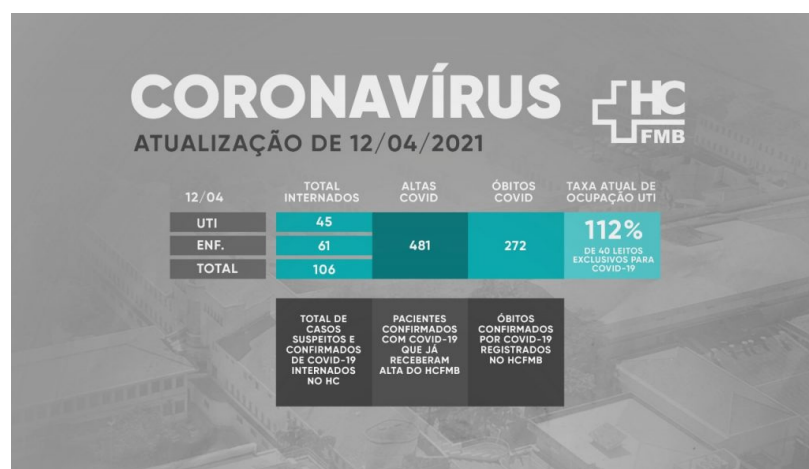
Nas últimas 24 horas, quatro óbitos de pacientes com diagnóstico confirmado de COVID-19 foram registrados no HCFMB.

- Duas mulheres, de 68 e 72 anos
- Dois homens, de 37 e 80 anos.

O HCFMB presta suas condolências às famílias.

O HCFMB tem atingido sua ocupação máxima de leitos de UTICOVID. Nesta segunda, atingimos **112%** de ocupação, o que significa que, além dos 40 leitos de UTICOVID disponíveis no HC, mais cinco leitos do HCFMB estão ocupados por pacientes covid positivos.

Segue abaixo tabela atualizada com número de pacientes internados (casos suspeitos e confirmados) em enfermarias e UTI do HC, além das altas e óbitos confirmados, desde o início da pandemia.



Botucatu, 12 de abril de 2021.

Gerência de Comunicação, Imprensa e Marketing do HCFMB

Avenida Professor Mario Rubens Guimarães Montenegro,
Distrito de Rubião Júnior, s/n | CEP 18618-687 Botucatu | São Paulo | Brasil
Tel. (14) 3811-6069

www.hcfmb.unesp.br | imprensa.hcfmb@unesp.br

