

## Nota à imprensa

O Hospital das Clínicas da Faculdade de Medicina de Botucatu (HCFMB) atualiza suas principais informações referentes à COVID-19 desta quarta-feira, 20 de janeiro de 2021.

### Altas

Nas últimas 24 horas, duas altas de pacientes com diagnóstico confirmado de COVID-19 foram registradas no HCFMB.

- Uma mulher de 48 anos, moradora de Botucatu.
- Uma mulher de 57 anos, moradora de Pratânia.

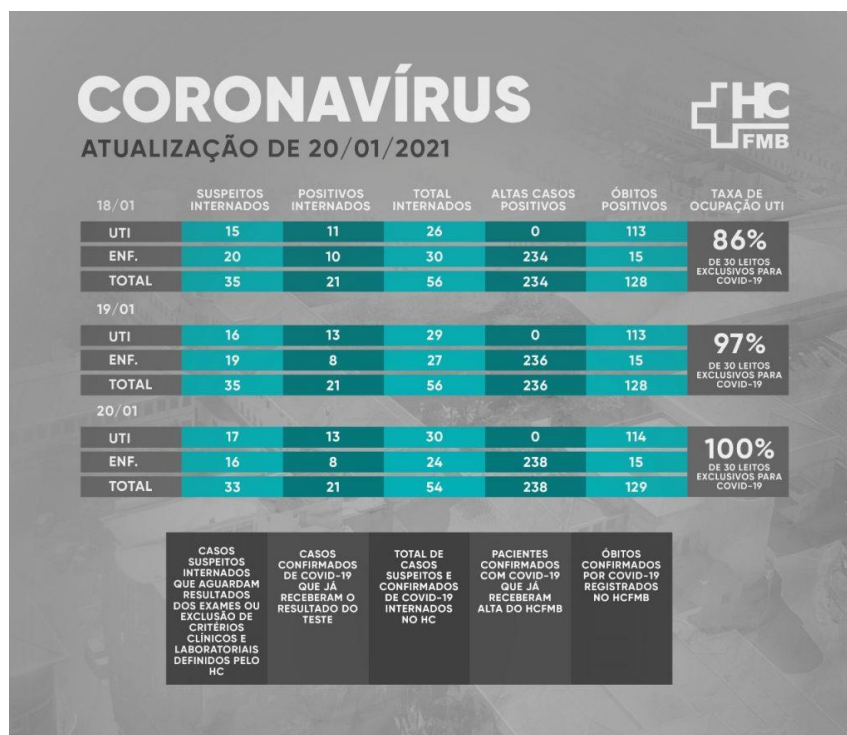
### Óbito

Nas últimas 24 horas, um óbito de paciente com diagnóstico confirmado de COVID-19 foi registrado.

Trata-se de uma mulher de 60 anos, moradora de Botucatu.

O HCFMB presta suas condolências à família.

Segue abaixo tabela atualizada com número de pacientes internados (casos suspeitos e confirmados) em enfermarias e UTI do HC, além das altas e óbitos confirmados desde o início da pandemia.



Botucatu, 20 de janeiro de 2021.