

## Nota à imprensa

O Hospital das Clínicas da Faculdade de Medicina de Botucatu (HCFMB) atualiza suas principais informações referentes a COVID-19 desta quinta-feira, 14 de janeiro de 2021.

### Altas

Nas últimas 24 horas, uma alta de paciente com diagnóstico confirmado de COVID-19 foi registrada no HCFMB.

- Um homem de 79 anos, morador de Botucatu.

### Óbito

Nas últimas 24 horas, um óbito de paciente com diagnóstico confirmado de COVID-19 foi registrado no HCFMB.

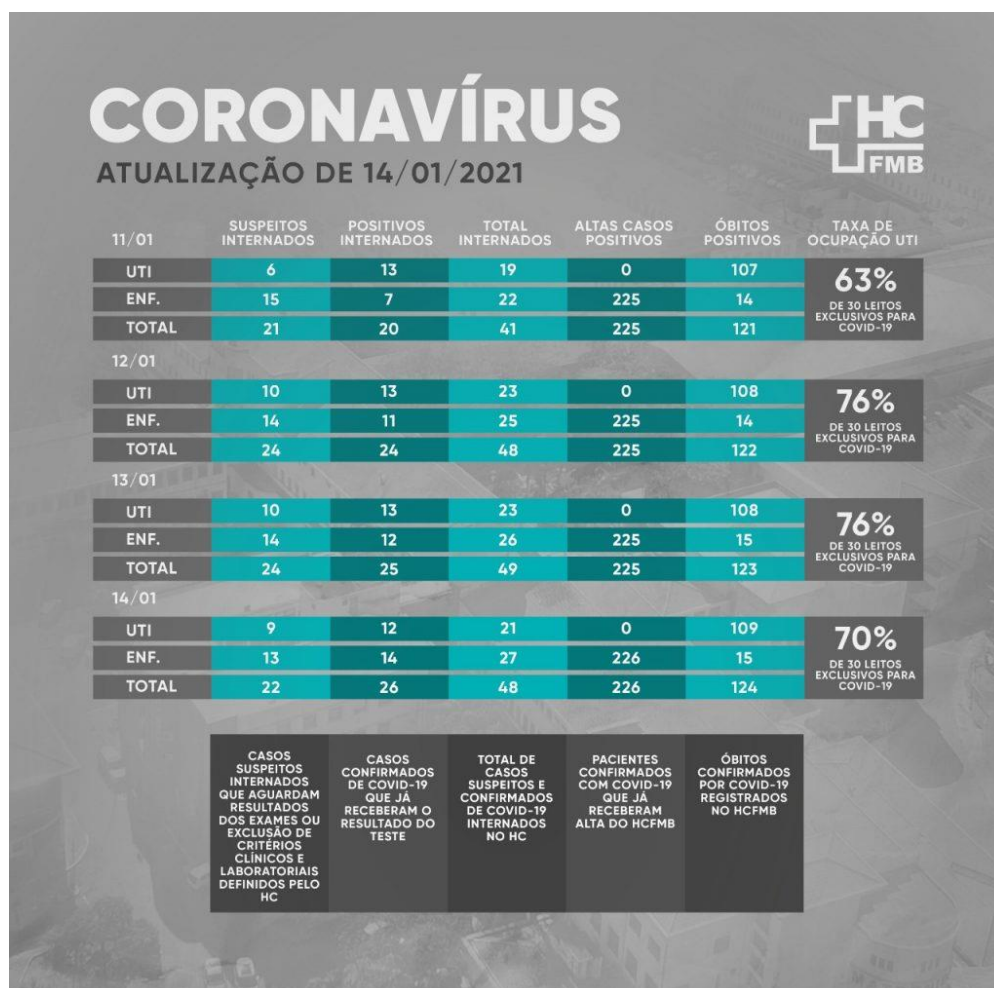
- Um homem de 46 anos, morador de Itatinga.

O HCFMB presta suas condolências aos familiares e amigos. Desde o início da pandemia, o HCFMB contabiliza um total de 124 óbitos por COVID-19, sendo:

- 53 – Botucatu
- 11 – Conchas
- 10 – São Manuel
- 7 – Laranjal Paulista
- 6 – Itatinga
- 4 – Areiópolis
- 3 – Torre de Pedra
- 2 – Bofete
- 2 – Itu
- 2 – Pardinho
- 2 – Pratânia
- 1 – Arandu
- 1 – Bariri
- 1 – Bauru
- 1- Cafelândia
- 1 – Cerqueira César
- 1 – Guareí
- 1 – Itapetininga
- 1- Itararé
- 1- Lençóis Paulista
- 1 – Mineiros do Tietê
- 1 – Paranapanema

- 1 – Paulínia
- 1- Penápolis
- 1 – Pereiras
- 1 – Pirajuí
- 1 – Piraju
- 1 – Porangaba
- 1 – São Paulo
- 1- Taguaí
- 1 – Taquarituba

Segue abaixo tabela atualizada com número de pacientes internados (casos suspeitos e confirmados) em enfermarias e UTI do HC, além das altas e óbitos confirmados, desde o início da pandemia:



Botucatu, 14 de janeiro de 2021.