

## **Nota à imprensa**

O Hospital das Clínicas da Faculdade de Medicina de Botucatu (HCFMB) atualiza suas principais informações referentes à COVID-19 desta quinta-feira, 07 de janeiro de 2021.

### **Leitos**

A partir de hoje, o HCFMB volta a operar com o total de 30 leitos de UTI COVID.

Após tratativas com a Secretaria da Saúde do Estado de São Paulo, o HCFMB recebeu autorização do Governo do Estado para a reabertura dos 06 leitos de UTI COVID que haviam sido desabilitados pelo Ministério da Saúde no mês de dezembro.

A reabertura destes leitos complementa os 24 já existentes no HC, totalizando assim 30 leitos de UTI exclusivos para a assistência de casos graves de COVID-19.

### **Altas**

Nas últimas 24 horas, duas altas de pacientes com diagnóstico confirmado de COVID-19 foram registradas no HCFMB.

- Um homem de 56 anos, morador de Botucatu
- Uma mulher de 60 anos, moradora de Itatinga.

### **Óbitos**

Nas últimas 24 horas, um óbito de pacientes com diagnóstico confirmado de COVID-19 foi registrado no HCFMB. Trata-se de uma mulher de 64 anos, moradora de Botucatu.

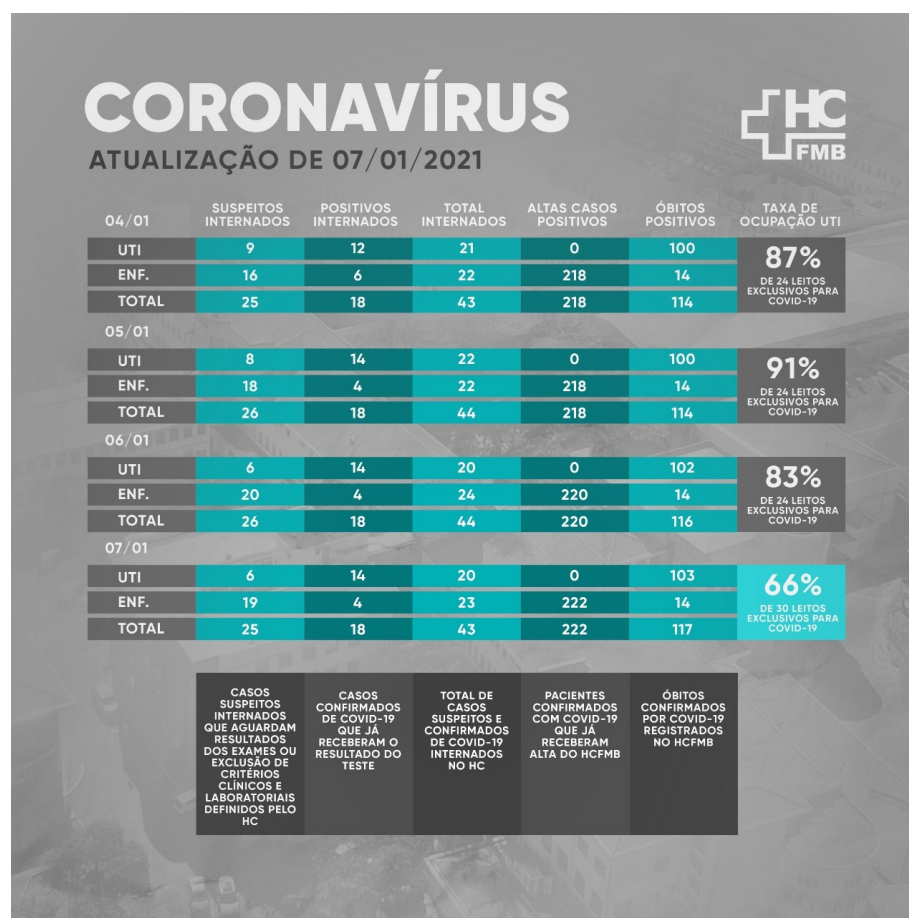
O HCFMB presta suas condolências aos familiares e amigos.

Desde o início da pandemia, o HCFMB contabiliza um total de 117 óbitos por COVID-19, sendo:

- 48 – Botucatu
- 11 – Conchas
- 10 – São Manuel
- 7 – Laranjal Paulista
- 5 – Itatinga
- 4 – Areiópolis
- 3 – Torre de Pedra
- 2 – Bofete
- 2 – Itu
- 2 – Pardinho
- 2 – Pratânia

- 1 – Arandu
- 1 – Bariri
- 1 – Bauru
- 1- Cafelândia
- 1 – Guareí
- 1 – Itapetininga
- 1- Itararé
- 1- Lençóis Paulista
- 1 – Mineiros do Tietê
- 1 – Paranapanema
- 1 – Paulínia
- 1- Penápolis
- 1 – Pereiras
- 1 – Pirajuí
- 1 – Piraju
- 1 – Porangaba
- 1 – São Paulo
- 1- Taguaí
- 1 – Taquarituba

Segue abaixo tabela atualizada com número de pacientes internados (casos suspeitos e confirmados) em enfermarias e UTI do HC, além das altas e óbitos confirmados, desde o início da pandemia.



Botucatu, 7 de janeiro de 2021.

**Gerência de Comunicação, Imprensa e Marketing do HCFMB**  
 Avenida Professor Mario Rubens Guimarães Montenegro,  
 Distrito de Rubião Júnior, s/n | CEP 18618-687 Botucatu | São Paulo | Brasil  
 Tel. (14) 3811-6069  
[www.hcfmb.unesp.br](http://www.hcfmb.unesp.br) | [imprensa.hcfmb@unesp.br](mailto:imprensa.hcfmb@unesp.br)

