

Nota à imprensa

O Hospital das Clínicas da Faculdade de Medicina de Botucatu (HCFMB) atualiza suas principais informações referentes à COVID-19 desta segunda-feira, 23 de novembro.

Nas últimas 24 horas, não foram registrados óbitos ou altas de pacientes com diagnóstico confirmado de COVID-19 no HCFMB.

Leitos

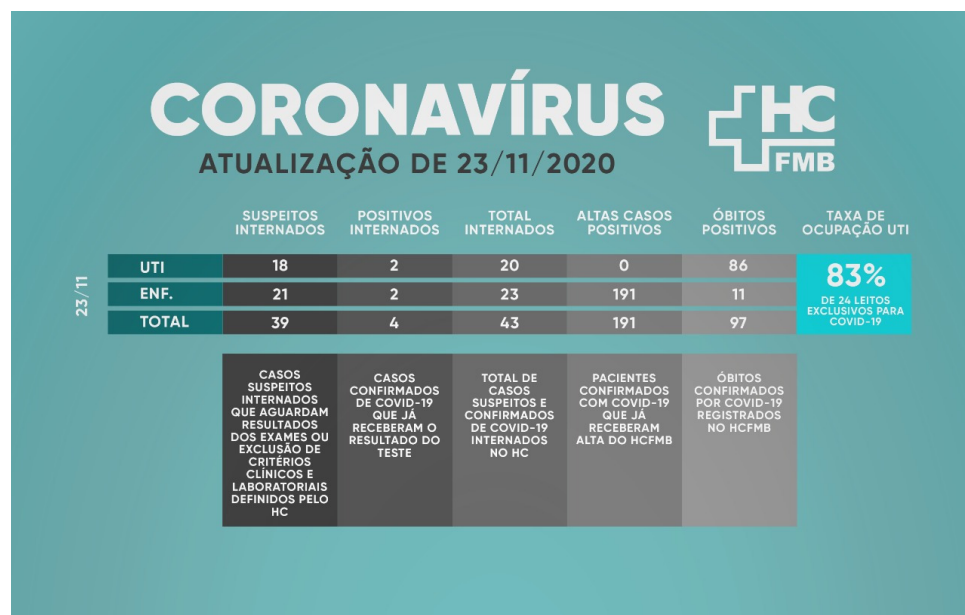
Por determinação do Ministério da Saúde, conforme a Portaria nº 3.124 publicada em 18 de novembro de 2020, o Hospital das Clínicas da Faculdade de Medicina de Botucatu (HCFMB) passa a operar com 24 leitos de UTI COVID-19.

Desde o mês de junho, o HCFMB totalizava 30 leitos de UTI exclusivos para o tratamento de pacientes com diagnóstico confirmado de COVID-19.

A partir de hoje, a taxa de ocupação dos leitos de UTI do HC será calculada com base nestes 24 leitos.

Link: <https://www.in.gov.br/web/dou/-/portaria-n-3.124-de-18-de-novembro-de-2020-289451407>

Segue abaixo tabela atualizada com número de pacientes internados (casos suspeitos e confirmados) em enfermarias e UTI do HC, além das altas e óbitos confirmados, desde o início da pandemia.



Botucatu, 23 de novembro de 2020.