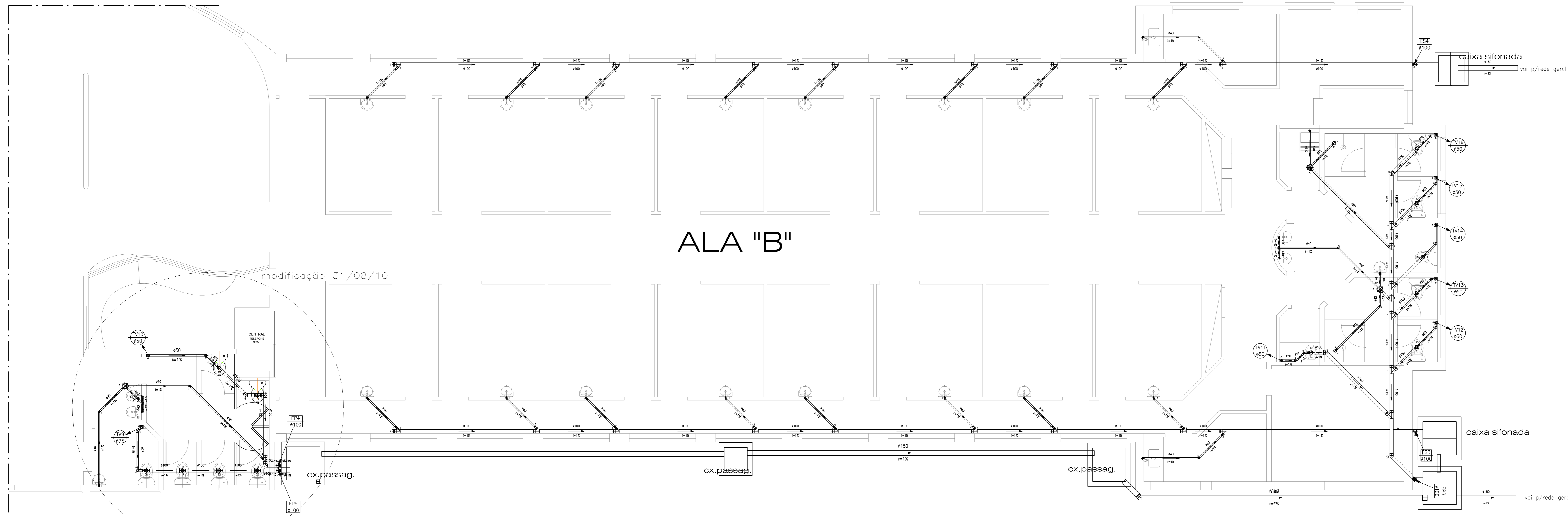


ALA "A"

PLANTA - ESGOTO
ALA "A" - PAVIMENTO SUPERIOR
ESCALA 1:50

Quant.	Und.	Dimensão	Descrição
3,0	Barra	75mm	Tubo PVC Soldável branco
17,0	Barra	50mm	Tubo PVC Soldável branco
20,0	Barra	40mm	Tubo PVC Soldável branco
11,0	Barra	150mm	Tubo PVC Soldável branco
35,0	Barra	100mm	Tubo PVC Soldável branco
6	pc	150x150x50mm	Caixa Sifonada
4	pc	100mm	Cap
6	pc	100mm	Joelho 45
20	pc	50mm	Joelho 45
2	pc	75mm	Joelho 45
10	pc	40mm	Joelho 45 secundário
26	pc	100mm	Joelho 90
14	pc	50mm	Joelho 90
4	pc	75mm	Joelho 90
2	pc	100mmx75mm	Joelho 90 com visita
14	pc	100mmx50mm	Joelho 90 com visita
94	pc	40mm	Joelho 90 secundário
42	pc	100mmx50mm	Junção
10	pc	100mm	Junção
4	pc	100mm	Luxa
6	pc	150mm	Luxa
4	pc	100mmx40mm	Raio sifonado circular
36	pc	50mmx40mm	Redução
8	pc	100mm	Tê
4	pc	40mm	Tê 90 secundário
24	pc	100mm	Vedação para saída de Vaso Sanitário

modificação 31/08/10

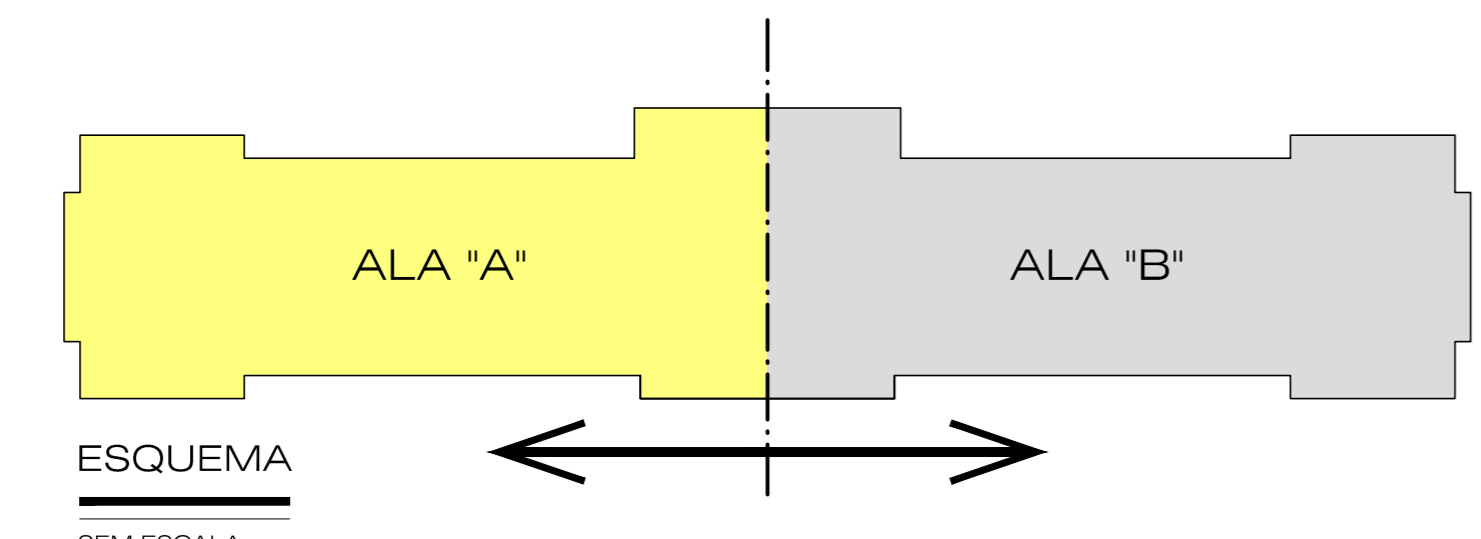


ALA "B"

PLANTA - ESGOTO
ALA "B" - PAVIMENTO SUPERIOR
ESCALA 1:50

LEGENDA	
1 -	Joelho 90 secundário
2 -	Cap
3 -	Redução
4 -	Junção
5 -	Joelho 45 secundário
6 -	Joelho 90
7 -	Raio sifonado circular
8 -	Caixa Sifonada
9 -	Joelho 45
10 -	Joelho 90 com visita
11 -	Vedação para saída de Vaso Sanitário
12 -	Tê 90 secundário
13 -	Tê

ES Esgoto Secundário
EP Esgoto Primário
TV Tubulação de Ventilação



ESQUEMA
SEM ESCALA

REVISÕES		
NR.	AUTOR	DATA
-	-	-
-	-	-
-	-	-
-	-	-
-	-	-
-	-	-

PARA APROVAÇÃO	ASS.	DATA	ORDEN DE SERVIÇO
X LIBERADO P/ FABRICAÇÃO	ASS. ENG. LUIZ	DATA: 18/08/10	01618
CONNECT DESIGN [®]		TODOS OS DIREITOS RESERVADOS	
Rua João Pascho, 1880 - CEP 18602-140 Botucatu - SP		PROIBIDA A REPRODUÇÃO SEM AUTORIZAÇÃO PRÉVIA	
Fone/Fax + 55 14 3815-1873 / 3813-4563	Eng. LUIZ	DATA: 18/08/10	
www.connectdesign.com.br	Proj. CONNECT	DATA: 18/08/10	
CREA: 1161900	Desenhado: CJA	Projeto: HID-01618-002-REV00	

ASSESSORIA TÉCNICA DE PLANEJAMENTO
E ENGENHARIA
HOSPITAL DAS CLÍNICAS
UNESP - Campus de Botucatu - Distrito de Rubião Junior, S/N
BOTUCATU, SP - CEP 18.618-000
FONE (014) 3811-6050 - E-MAIL: atpe@fmb.unesp.br

Hospital das Clínicas
Distrito de Rubião Junior, s/n | CEP 18618-070 | Botucatu | São Paulo
Tel: (14) 3811-6212 | 3811-6214 | 3811-6050 | www.hcfc.unesp.br

COMPLEXO DO AMBULATÓRIO MÉDICO
HOSPITAL DAS CLÍNICAS - BOTUCATU
REDE DE ESGOTO

revisão: 00
ESCALAS: 1:50
FOLHA: 02/14