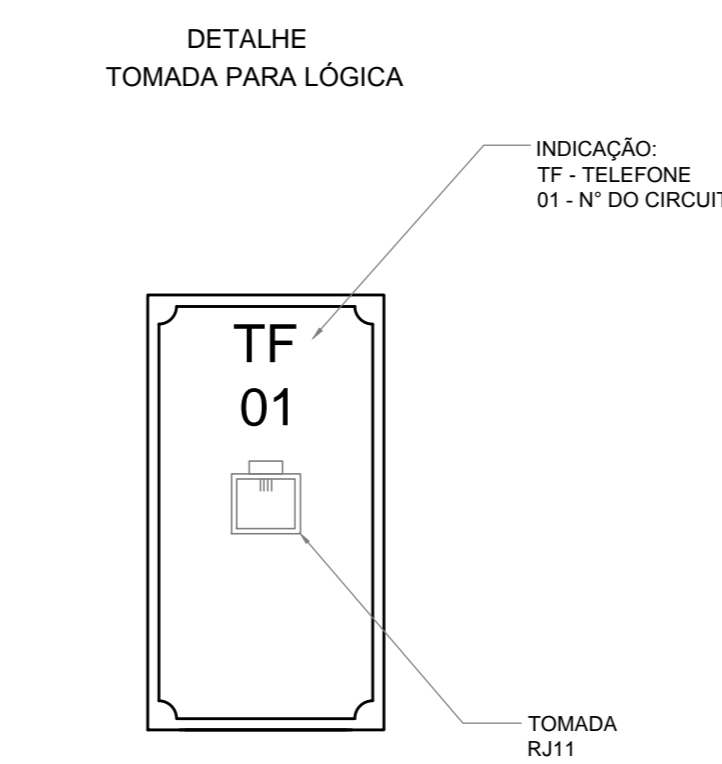
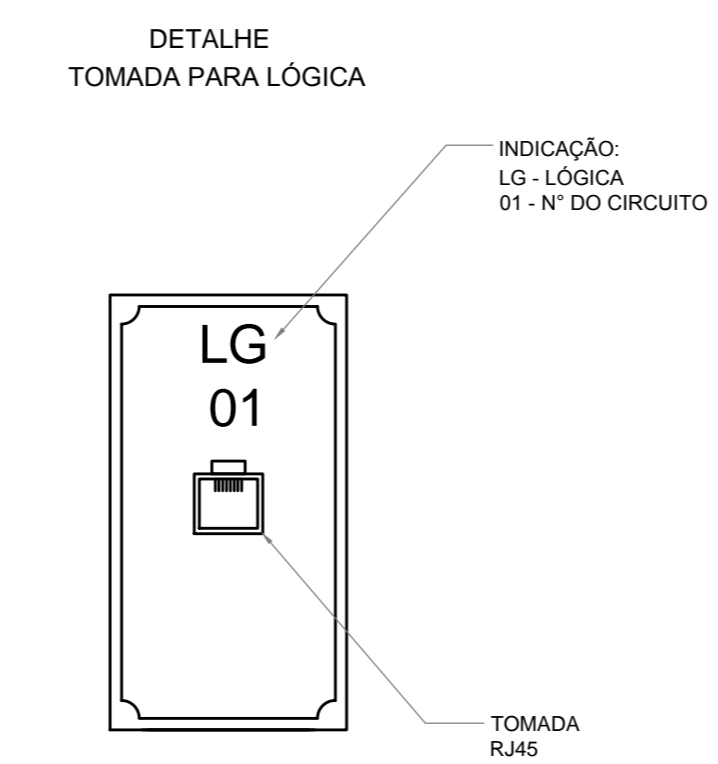
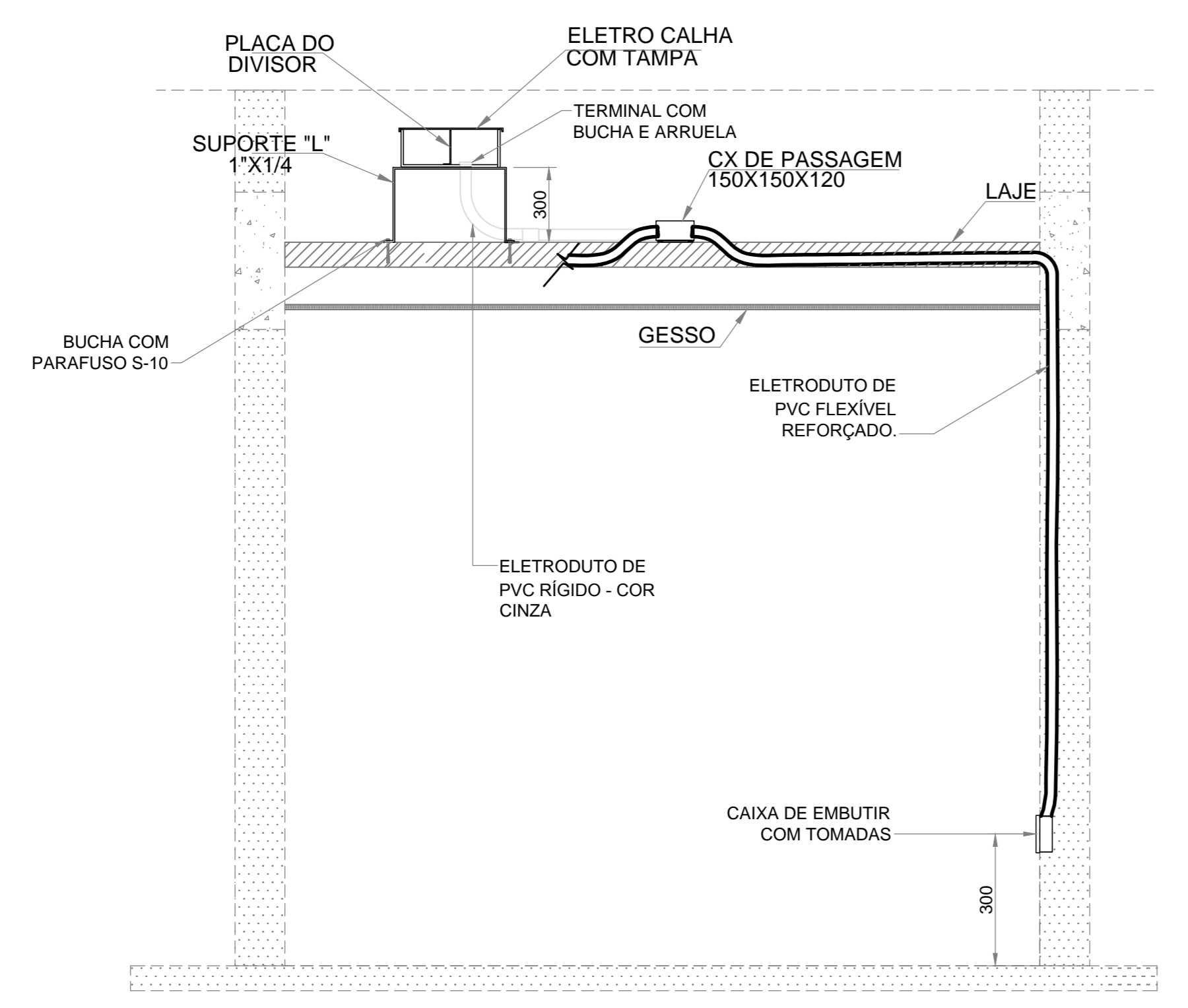


PLANTA  
ESCALA 1:50

VIDE DESENHO EL-01618-009

**DETALHE DE INSTALAÇÃO DA ELETRICALHA, SUPORTES E ELETRODUTOS**



- LEGENDA**
- ◁ - TOMADA DE REDE DE LÓGICA RJ-45, INSTALADO EM CAIXA EMBUTIDA NA PAREDE DE 2"X4";
  - ▷ - TOMADA DE REDE DE TELEFONIA, PADRÃO TELEBRAS, COM RJ-11, INSTALADO EM CAIXA EMBUTIDA NA PAREDE DE 2"X4";
  - - CAIXA DE PASSAGEM DE EMBUTIR EM ALVENARIA A 30cm DO PISO;
  - - PONTO PARA REDE DE INFORMÁTICA - RJ45 - 2"X4", INSTALADA A 220CM DO PISO, PARA INSTALAÇÃO DE WIRELESS;
  - ⊗ - PONTO DE SAÍDA DE ELETRODUTO EM ELETRICALHA;
  - - ELETRICALHA PERFORADA EM CHAPA GALVANIZADA A FOGO DE 300X100mm, FIXADA NO TETO ATRAVÉS DE TIRANTES E SUPORTES E DIVISOR;
  - - CABO DE COBRE NÚ - 25mm² - INTERLIGADO AO SISTEMA DE ATERRAMENTO;
  - - ELETRODUTO DE PVC FLEXIVEL REFORÇADO PARA EMBUTIR NA LAGE OU PISO PARA SISTEMA DE LÓGICA;
  - - ELETRODUTO DE PVC FLEXIVEL REFORÇADO PARA EMBUTIR NO PISO PARA SISTEMA DE LÓGICA;
  - - ELETRODUTO DE PVC FLEXIVEL REFORÇADO PARA EMBUTIR NA LAGE PARA SISTEMA DE TELEFONIA;
  - - ELETRODUTO DE PVC FLEXIVEL REFORÇADO PARA EMBUTIR NO PISO PARA SISTEMA DE TELEFONIA;

- NOTAS GERAIS**
- 12 - PARA A SAÍDA DOS ELETRODUTOS DAS ELETRICALHAS DEVEM SER FEITOS PELA PARTE DE BAIXO E COM ELETRODUTO DE PVC CINZA ATÉ A CAIXA DE DISTRIBUIÇÃO E APÓS ESTA SERÁ COM ELETRODUTO TIPO FLEXIVEL REFORÇADO ATÉ A CAIXA DE EMBUTIR DO SISTEMA DE LÓGICA E TELEFONIA;
  - 11 - PARA ALIMENTAÇÃO DO RACK E TELEFONIA VIDE DESENHO DE ALIMENTAÇÃO GERAL;
  - 10 - OS CABOS DE DISTRIBUIÇÃO INTERNA DA REDE DE TELEFONIA SERÁ CABO CCI2P PARA CADA PONTO DE TELEFONE;
  - 9 - OS ELETRODUTOS NÃO DIMENSIONADOS SSO DE BITOLA IGUAL A 1" E ESTES DEVEM SER EMBUTIDOS NA LAGE APÓS DERIVAÇÃO DA ELETRICALHA;
  - 8 - A ELETRICALHA SERÁ DE CAPACIDADE IGUAL A 300X100mm COM DIVISOR PARA UMA ÁREA DE 200 E 100, SENDO A MAIOR ÁREA PARA ATENDER A REDE DE INFORMÁTICA;
  - 7 - O RACK COMO O QUADRO DE TELEFONIA DEVEM SER ATERRADOS A MALHA DE ATERRAMENTO ATRAVÉS DO CABO DE COBRE DE #25mm²;
  - 6 - OS CABOS DA REDE DE INFORMÁTICA SERÁ DO TIPO LAN - CAT.6;
  - 5 - OS CIRCUITOS DA REDE DE INFORMÁTICA DEVEM SER CERTIFICADOS;
  - 4 - NO QUADRO DE DISTRIBUIÇÃO DEVERÁ CONTER O PROJETO DO DIAGRAMA UNIFILAR;
  - 3 - TODOS OS CIRCUITOS DEVEM SER IDENTIFICADOS, DENTRO DO QUADRO DE DISTRIBUIÇÃO E TODAS AS TOMADAS DEVEM ESTAR IDENTIFICADAS COM SUA TENSÃO DE FORNECIMENTO;
  - 2 - NÃO SERÃO PERMITIDAS EMENDA DE CONDUTORES DENTRO DE ELETRODUTOS E ELETRICALHAS;
  - 1 - TODAS AS PARTES METÁLICAS NÃO DESTINADAS A CONDUZIREM CORRENTE ELÉTRICA, DEVERÃO SER ATERRADAS.

REVISÕES		AUTOR		DATA	
01	ALTERAÇÃO DE STATUS E DEFINIÇÃO DO LOCAL DO RACK	CARNEIRO		03/09/10	
-	-	-	-	-	-
-	-	-	-	-	-
-	-	-	-	-	-
-	-	-	-	-	-

PARA APROVAÇÃO	ASS	DATA	ORDEM DE SERVIÇO
X LIBERADO/FABRICAÇÃO	ASS ENG. CARNEIRO	28/08/10	01618
CONNECT DESIGN		TODOS OS DIREITOS RESERVADOS PROIBIDA A REPRODUÇÃO SEM AUTORIZAÇÃO PRÉVIA	
ENG. CARNEIRO	EMP	08/08/2010	
CONNECT	EMP	08/08/2010	
Desenvolvido por	CM	Projeto	EL-01618-008-REV01

ASSESSORIA TÉCNICA DE PLANEJAMENTO E ENGENHARIA  
**HOSPITAL DAS CLÍNICAS**  
UNESP - Campus de Botucatu - Distrito de Rubião Júnior, S/N BOTUCATU-SP - CEP 18.618-000  
FONE (014) 3811-6050 - E-MAIL: atpe@fmb.unesp.br

**Hospital das Clínicas**  
Distrito de Rubião Júnior, s/n | CEP 18618-000 | Botucatu - SP  
Tel: (14) 3811-6015 | 3811-6219 | 3811-6200 | www.hcfc.unesp.br

AMPLIAÇÃO DO AMBULATÓRIO MÉDICO DE ESPECIALIDADES  
HOSPITAL DAS CLÍNICAS - BOTUCATU  
PLANTA EXECUTIVA - REDE DE LÓGICA E TELEFONIA

ELÉTRICA  
REVISÃO  
01  
ESCALA  
1:50  
08/16