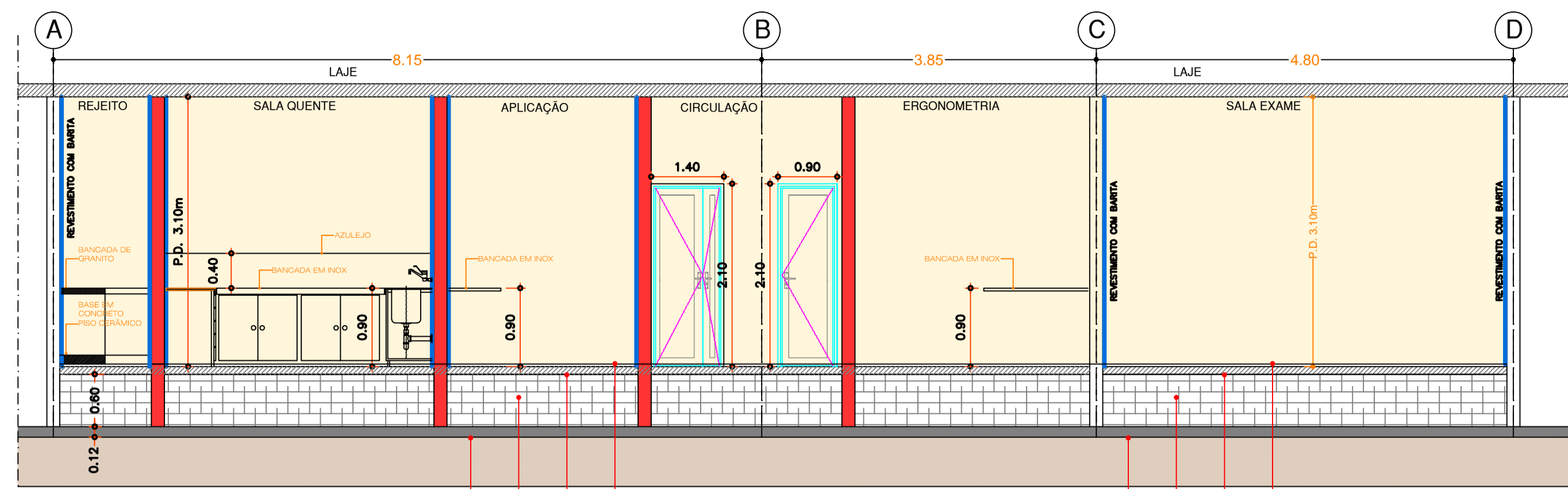
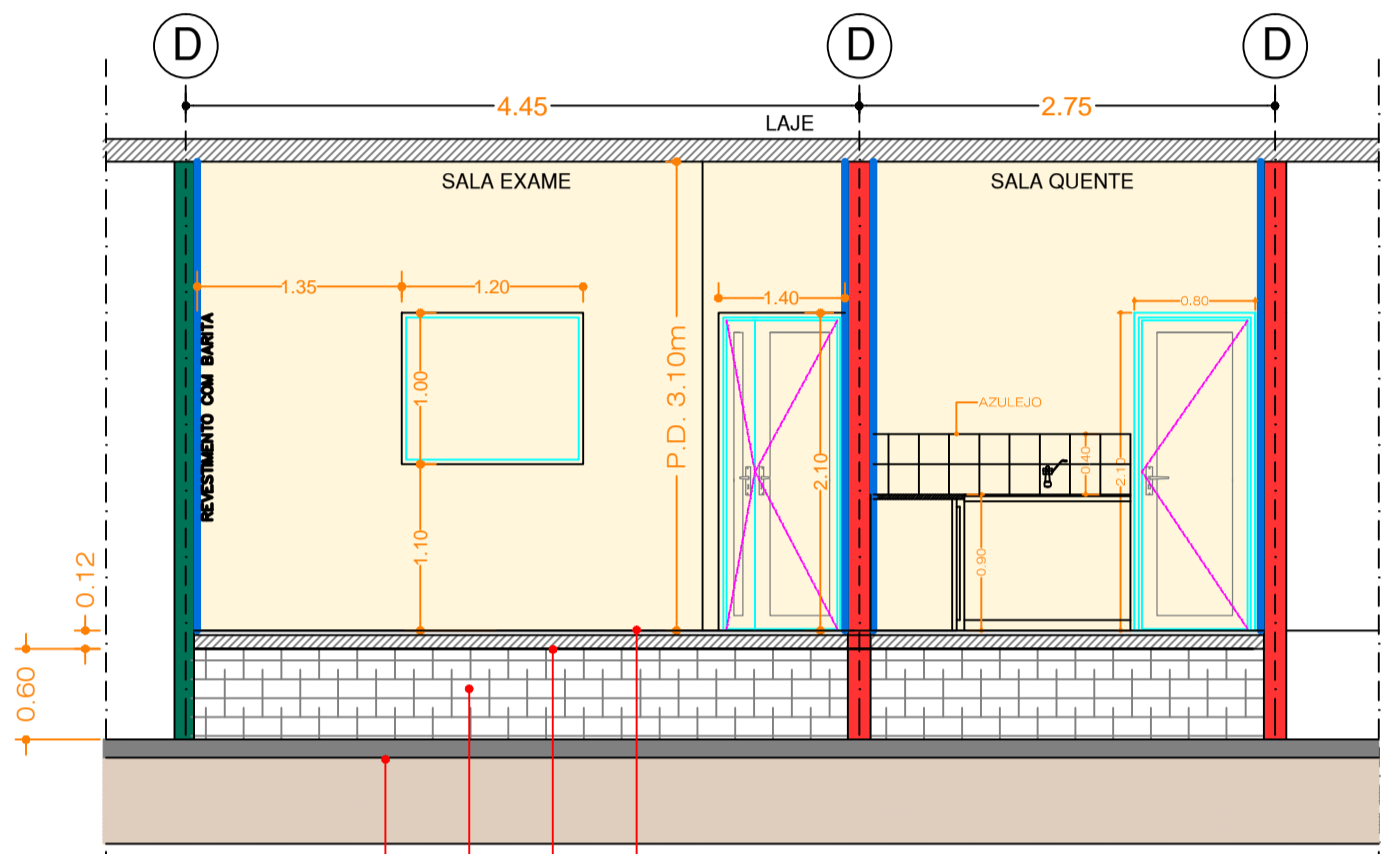


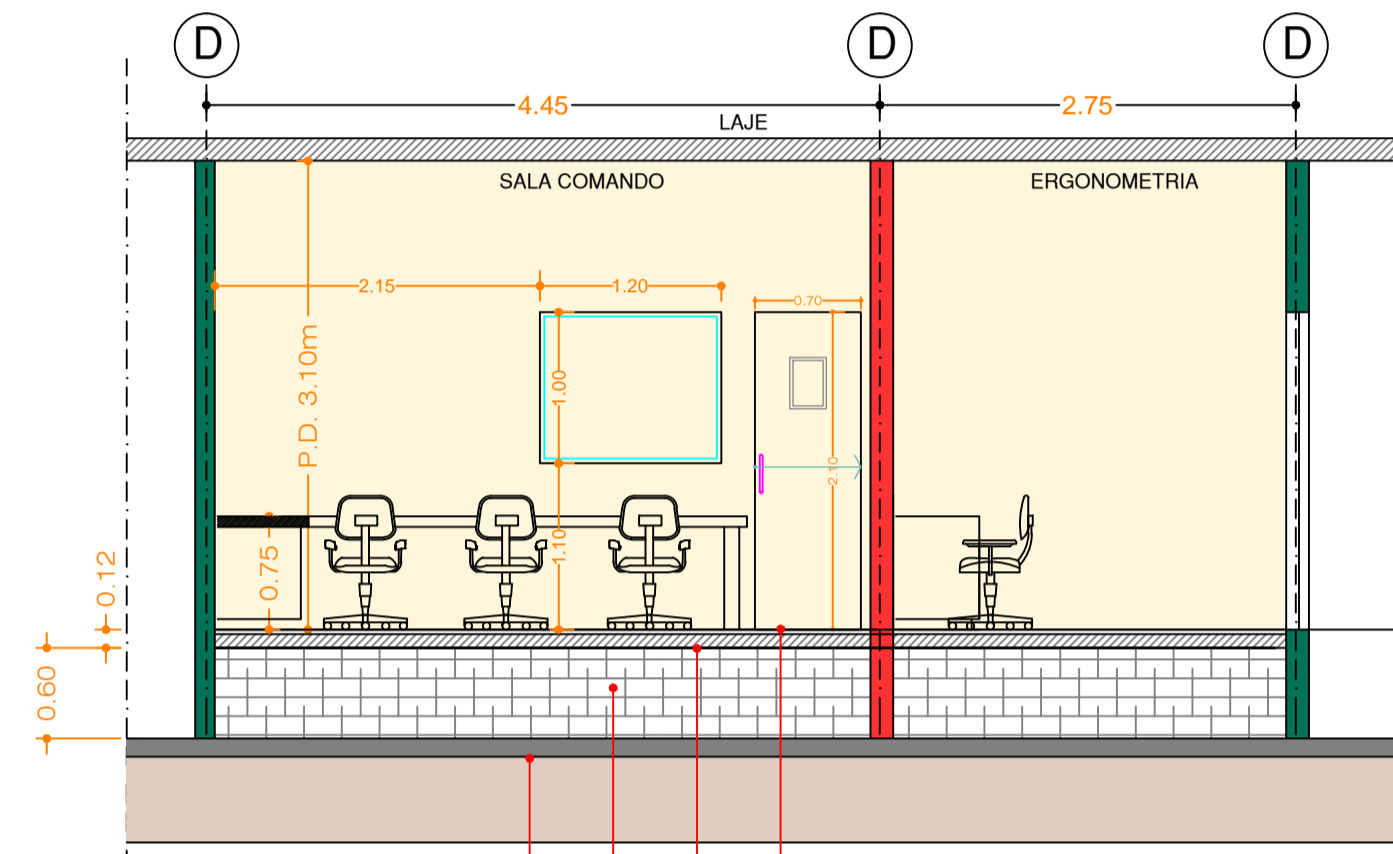
**CORTE A-B**  
ESCALA 1:50



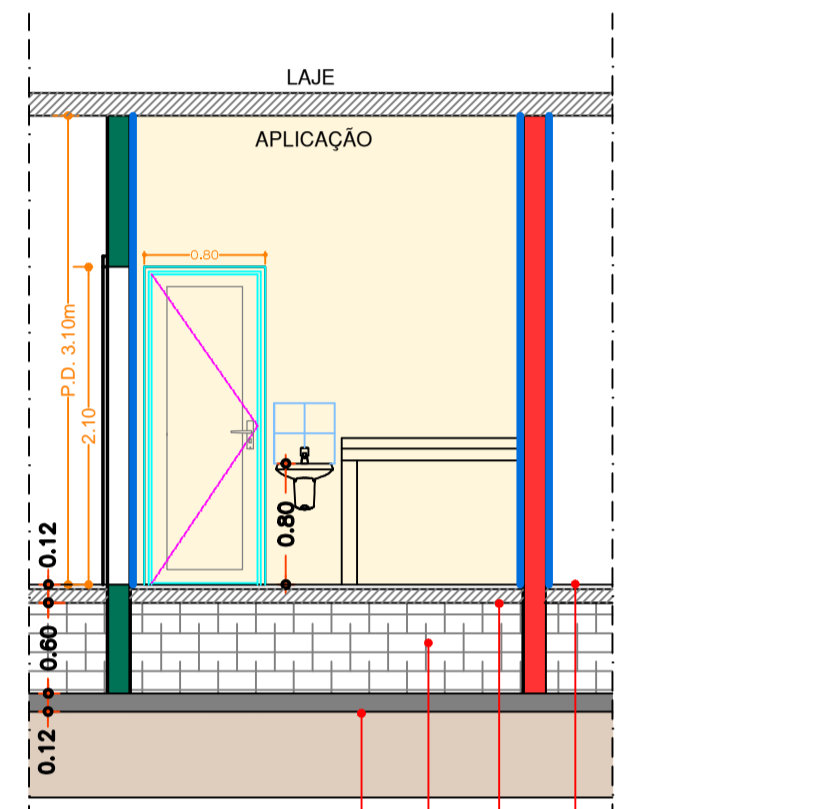
**CORTE C-D**  
ESCALA 1:50



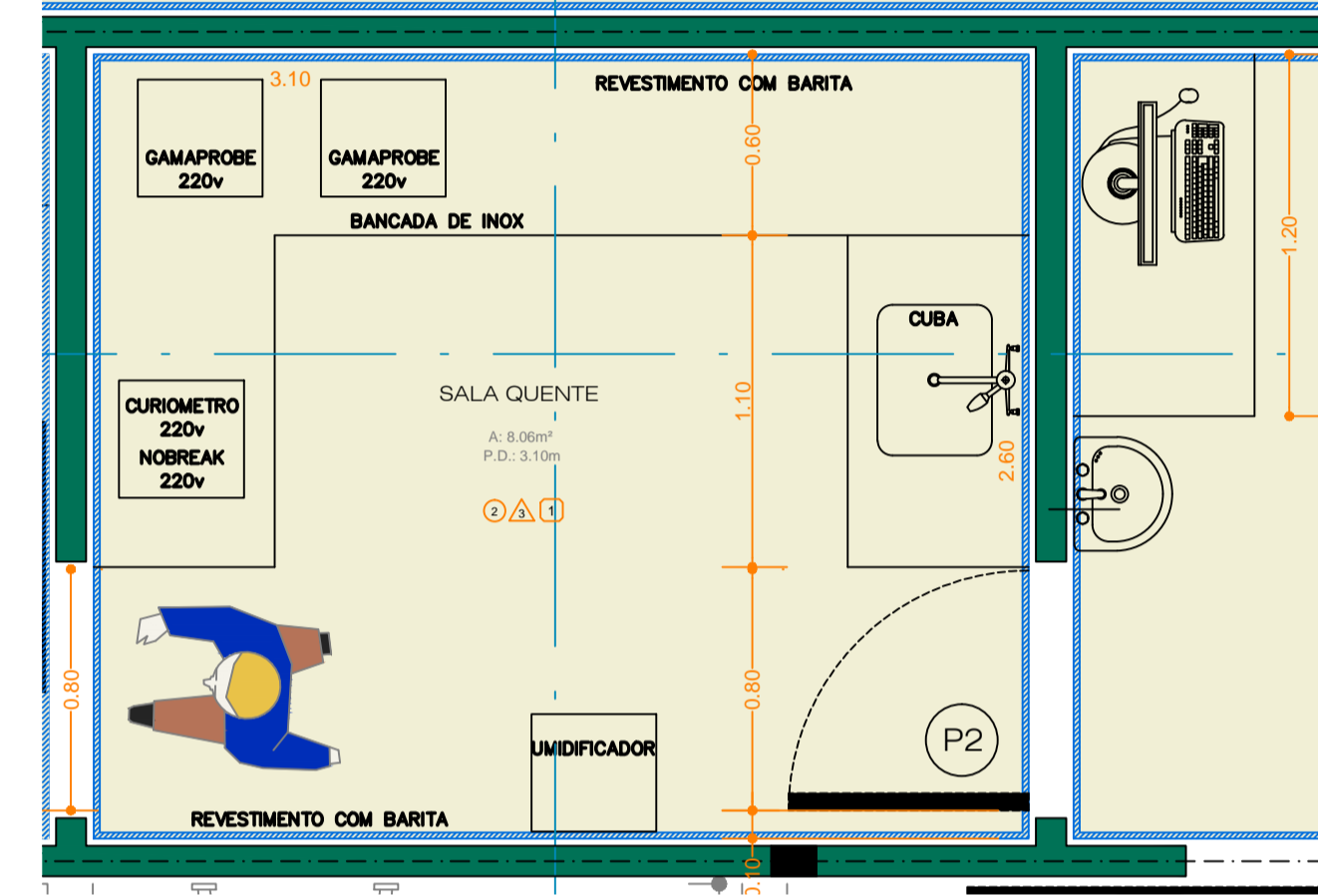
**CORTE E-F**  
ESCALA 1:50



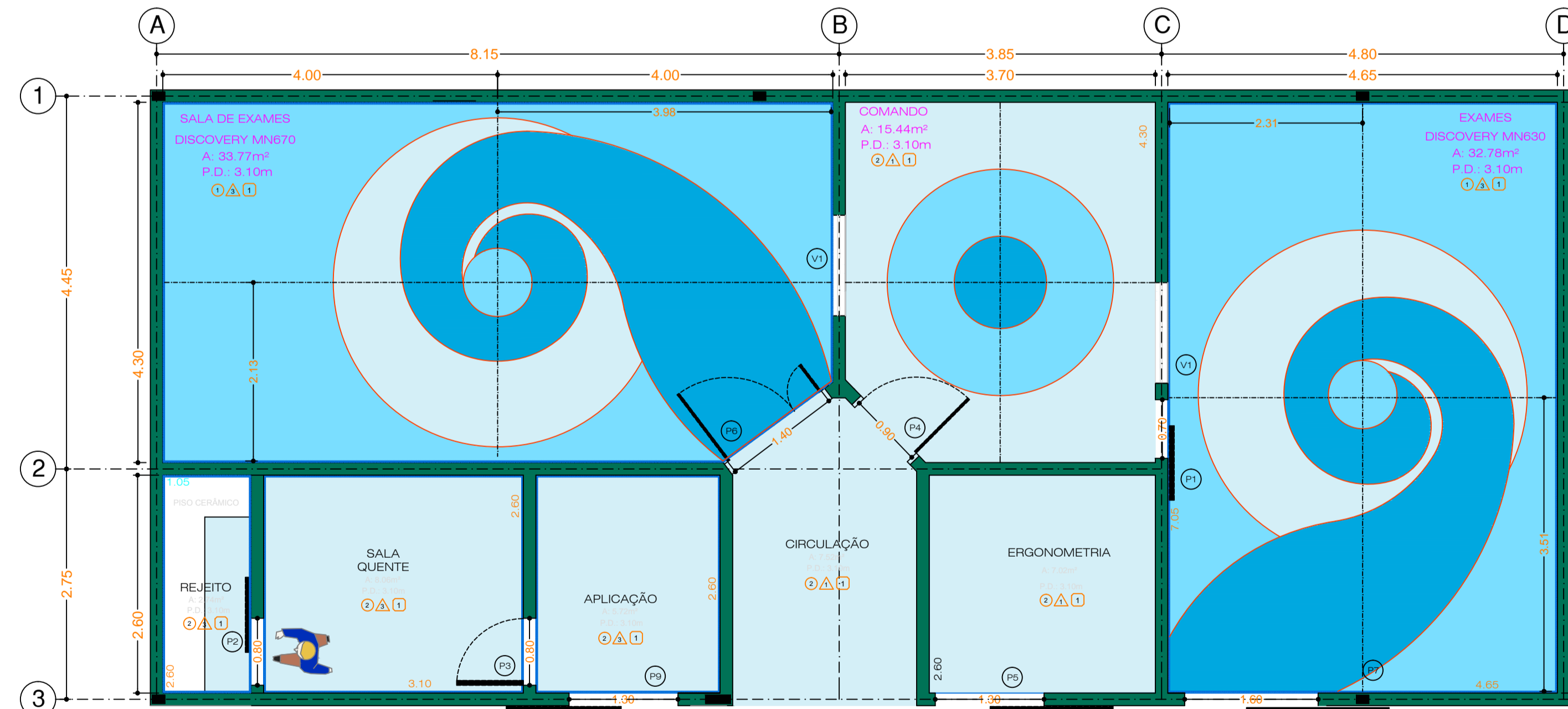
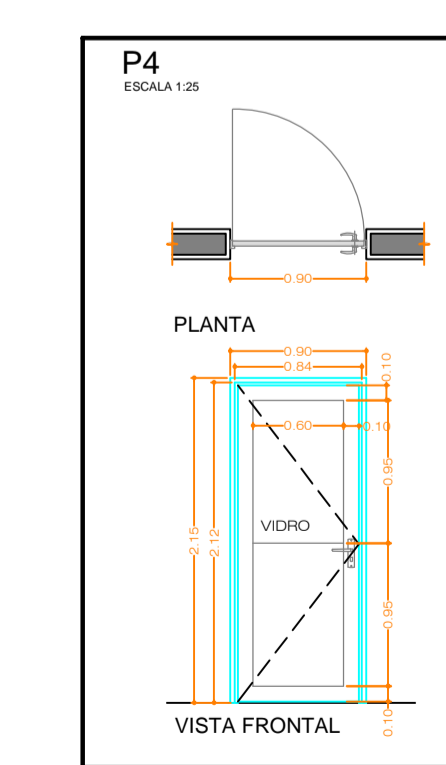
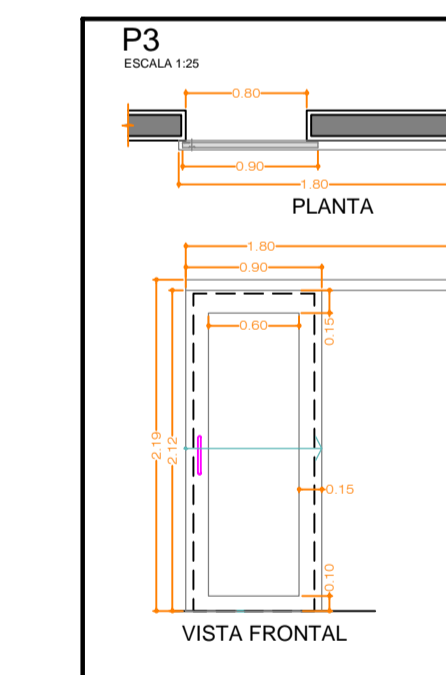
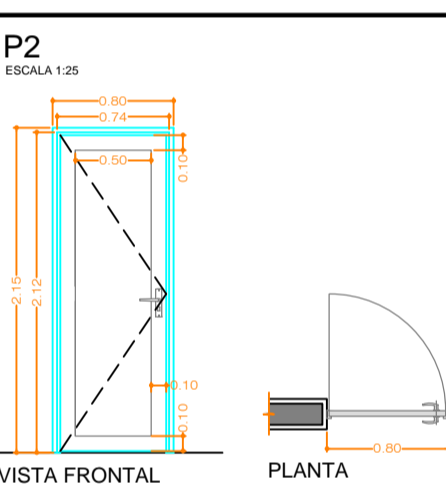
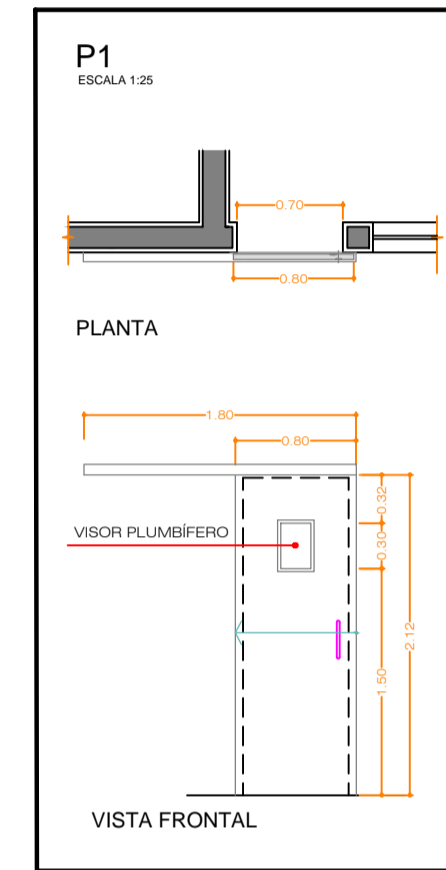
**CORTE G-H**  
ESCALA 1:50



**CORTE I-J**  
ESCALA 1:50

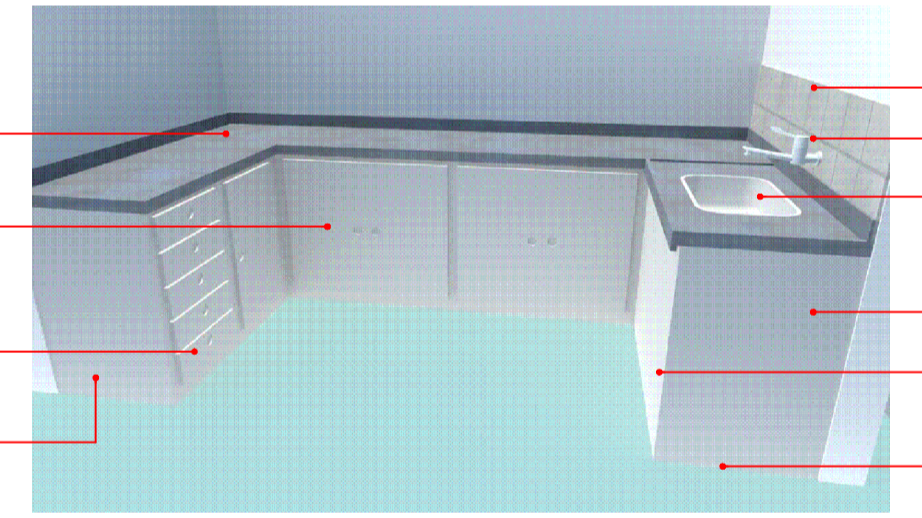


**DETALHE - SALA QUENTE**  
ESCALA 1:25



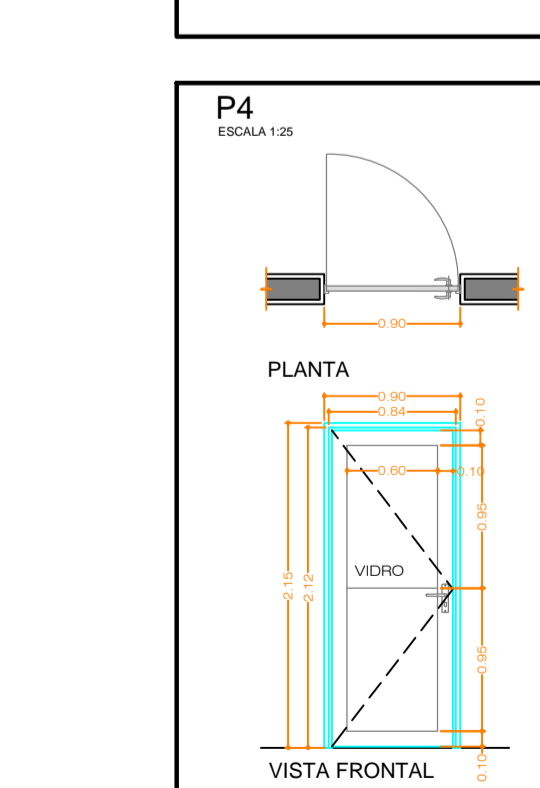
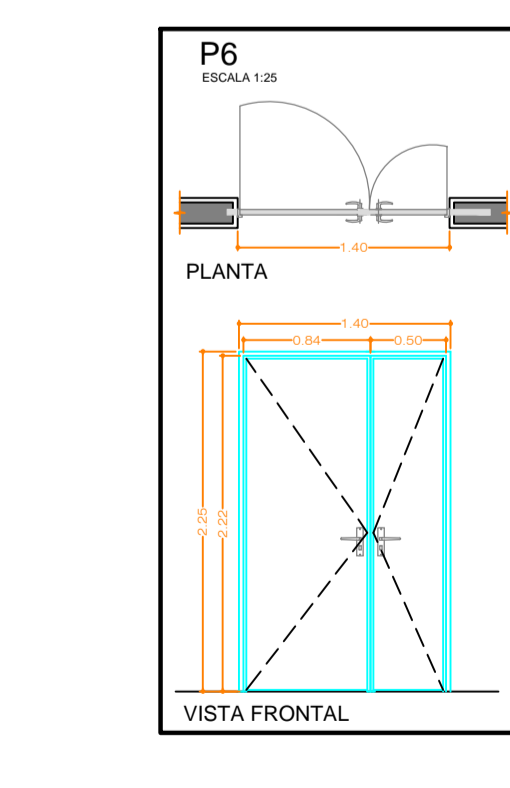
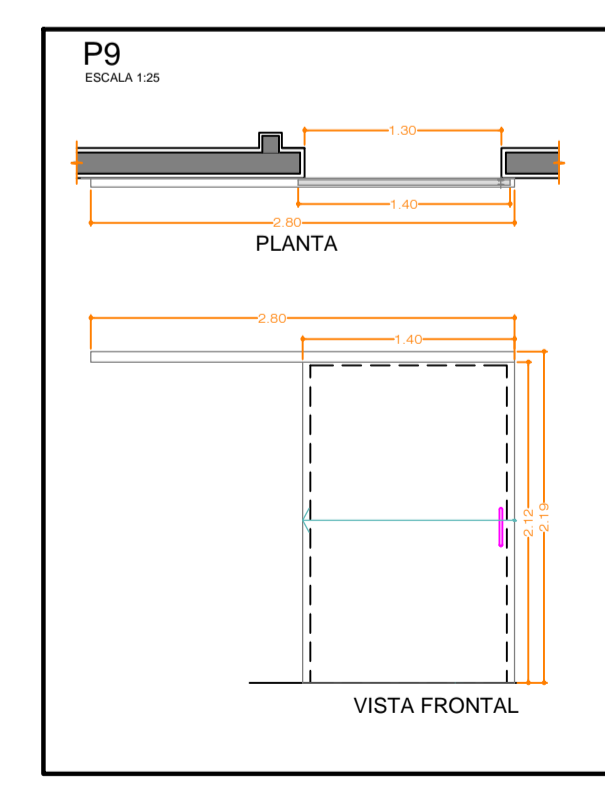
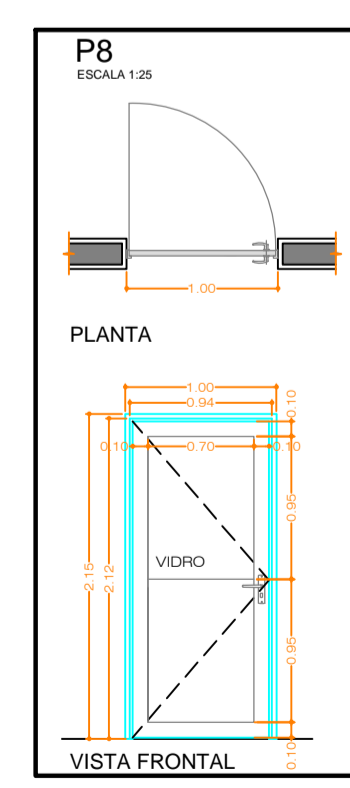
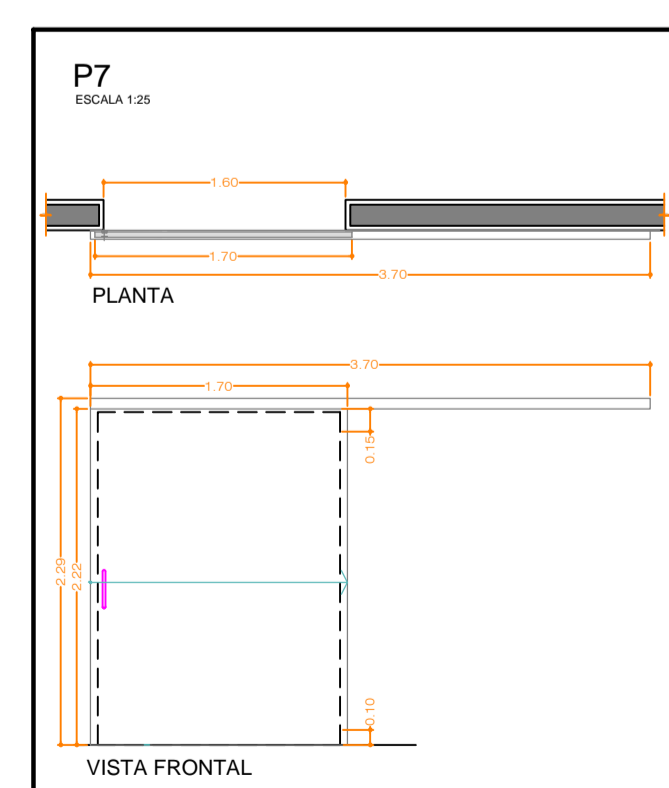
**PLANTA - LAY-OUT - PAGINAÇÃO DE PISO**  
ESCALA 1:50

LEGENDA		
	REFERENCIA PISO VINILICO - IQ TORO SC MANTA HOMOGÊNEA E CONDUTIVA 3093108 - BLUE - CS 9413108	
	REFERENCIA PISO VINILICO - IQ TORO SC MANTA HOMOGÊNEA E CONDUTIVA 3093107 - LIGHT BLUE - CS 9413107	
	REFERENCIA PISO VINILICO - IQ TORO SC MANTA HOMOGÊNEA E CONDUTIVA 3093100 - LIGHT GREY - CS 9413100	
	REFERENCIA PISO VINILICO EM MANTA - PRISMA PLUS COR: GENTIAN A 764 3091537 CS 9415537	
	REFERENCIA PISO VINILICO EM MANTA - PRISMA PLUS COR: SAPPHE A 764 3091538 CS 9415538	



**MAQUETE BANCADA INOX SALA QUENTE SEM ESCALA**

- BANCADA DE INOX COM AREA SECA FRONTAL 7cm
- PORTAS DE MADEIRA EM MDF COM UMA PRATELEIRA INTERNA
- GAVETEIRO DE MADEIRA EM MDF
- PAREDE DE ALVENARIA
- REVESTIMENTO BRANCO (200x200)mm
- TORNEIRA CIRURGICA COM AÇIONAMENTO POR COTOVELO
- CUBA FUNDA MEDIDA (560x340x170) mm AÇO INOX: 430
- FURO VÁLVULA 3"
- PAREDE ALVENARIA
- FECHAMENTO COM MADEIRA MDF
- BASE EM ALVENARIA - 10cm



REVISÕES		AUTOR DO PROJETO:	
NR.	DESCRIÇÃO	AUTOR	DATA

**Josimar Cavalho**  
arquiteto urbanista

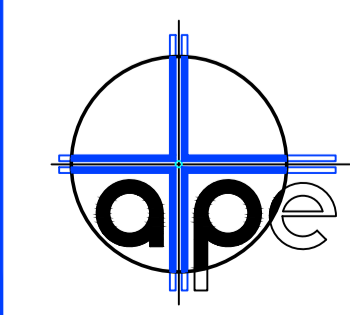
**ARQUIVO DWG/PLT**  
Arquitetura - Medicina Nuclear GE 670 e GE 630 - HC.dwg

**AREA A REFORMAR:** 132,47 m<sup>2</sup>      **AREA TOTAL:** 305,66m<sup>2</sup>

**DATA PROJETO:** 18 / 11 / 2013      **DATA APROVAÇÃO:**      **ASSINATURA:**

**COLABORADORA:** GILBERTO      **DESENHO:** JOSIMAR / GILBERTO

ESTE PROJETO TEM SEUS DIREITOS AUTORAIS ASSEQUIRADOS - LE 3.194 - ART.17 - OS DIREITOS DE AUTORIA DO PROJETO, RESPEITADAS AS RELAÇÕES CONTRATUAIS EXPRESSA ENTRE O AUTOR E OUTROS INTERESSADOS, SÃO DO PROFISSIONAL QUE O ELABOROU - ART. 15 - AS ALTERAÇÕES DO PROJETO OU PLANO ORIGINAL SÓ PODERÃO SER FEITAS PELO PROFISSIONAL QUE O TENHA ELABORADO.



**ASSESSORIA TÉCNICA DE PLANEJAMENTO E ENGENHARIA**  
HOSPITAL DAS CLÍNICAS - FMB

DISTRITO DE RUBIÃO JR., S/N - BOTUCATU.SP - CEP 18.618-000  
FONE (014) 68026050 - E-MAIL: atpe@fmb.unesp.br

**Hospital das Clínicas**  
Distrito de Rubião Júnior, s/n | CEP 18618-070 | Botucatu | São Paulo  
Tel. (14) 3811-6215 | 3811-6218 | 3811-6050 | www.hcfcmb.unesp.br

**OBRA:** REFORMA DE SALA GE 670 E 630 MEDICINA NUCLEAR

**LOCAL:** MEDICINA NUCLEAR - CDI - HOSPITAL DAS CLÍNICAS - BTU

**FRANCHA:** IMPLANTACÃO, ATUAL, EXECUÇÃO E PÓS REFORMA

**NIVEL:** ESCALAS INDICADAS

**FOLHA:** 03-03

**ARQUITETURA**

SUGESTÕES, DÚVIDAS OU RECLAMAÇÕES:  
FONE: (14) 3811-6050  
e-mail: atpe@fmb.unesp.br