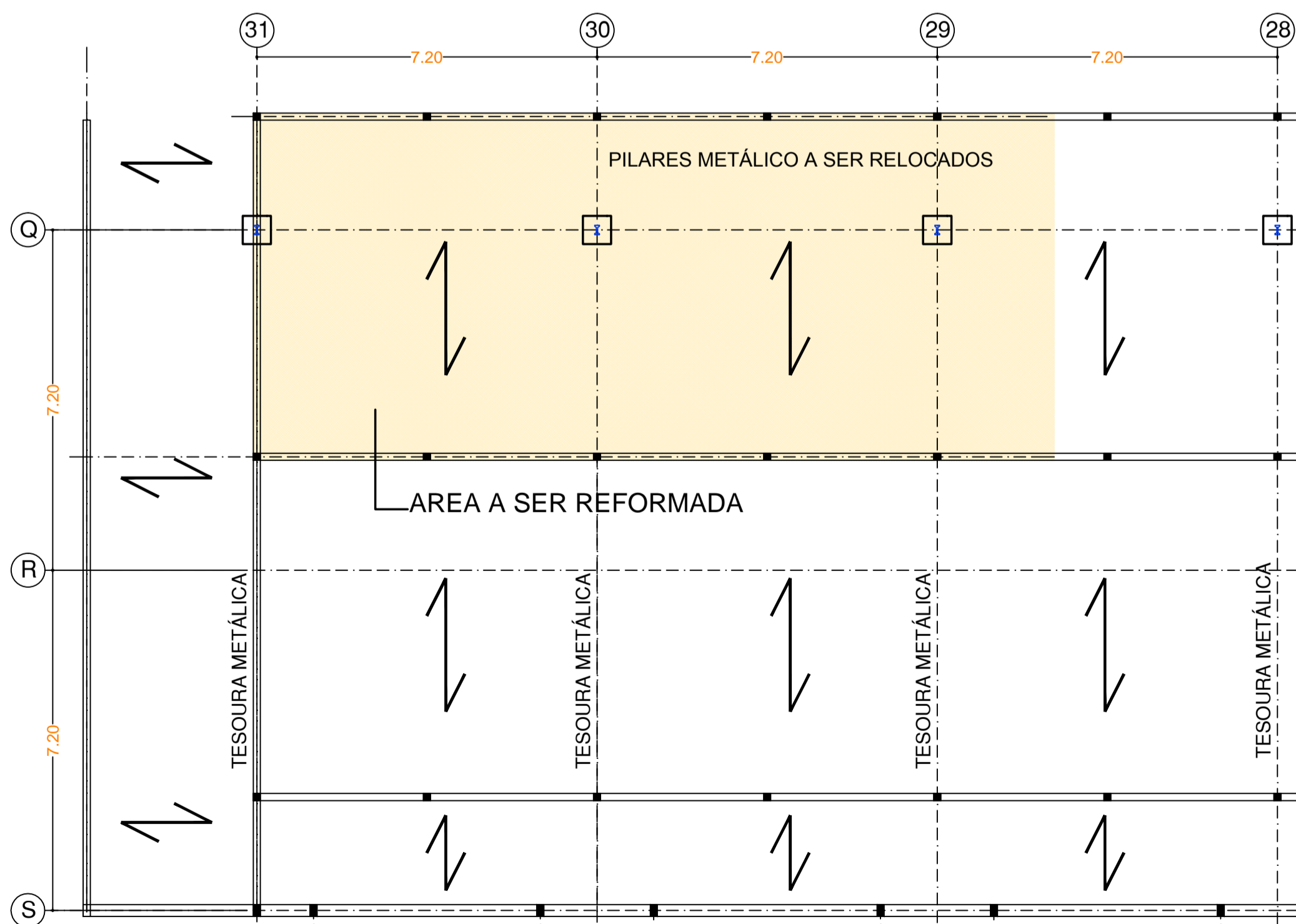
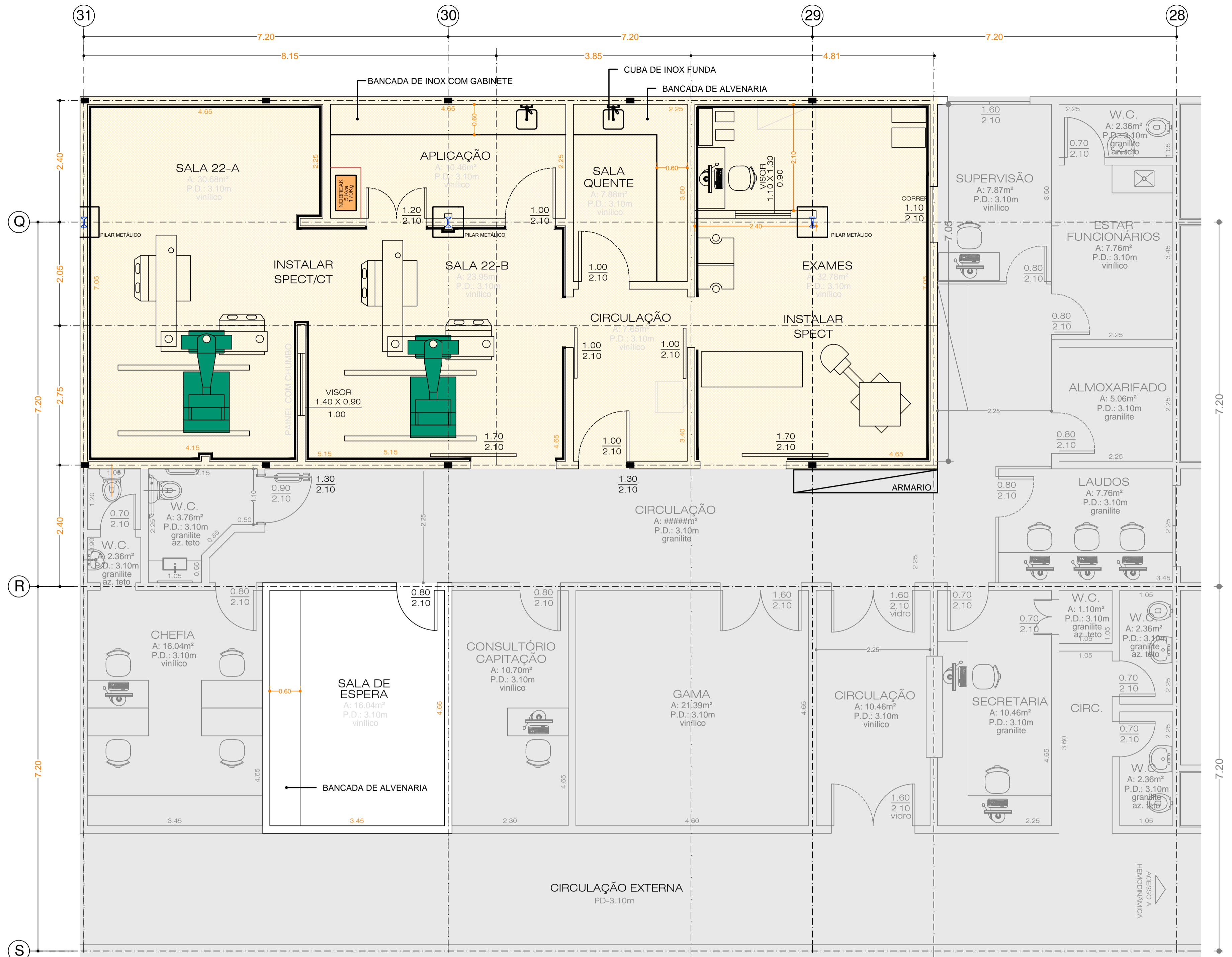


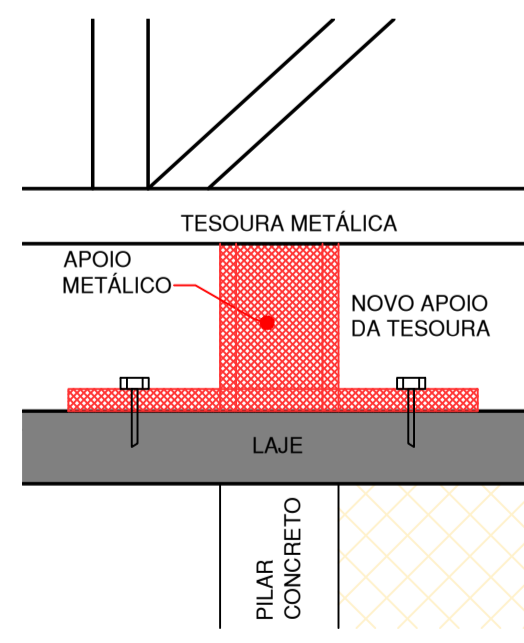
IMPLANTAÇÃO  
SEM ESCALA



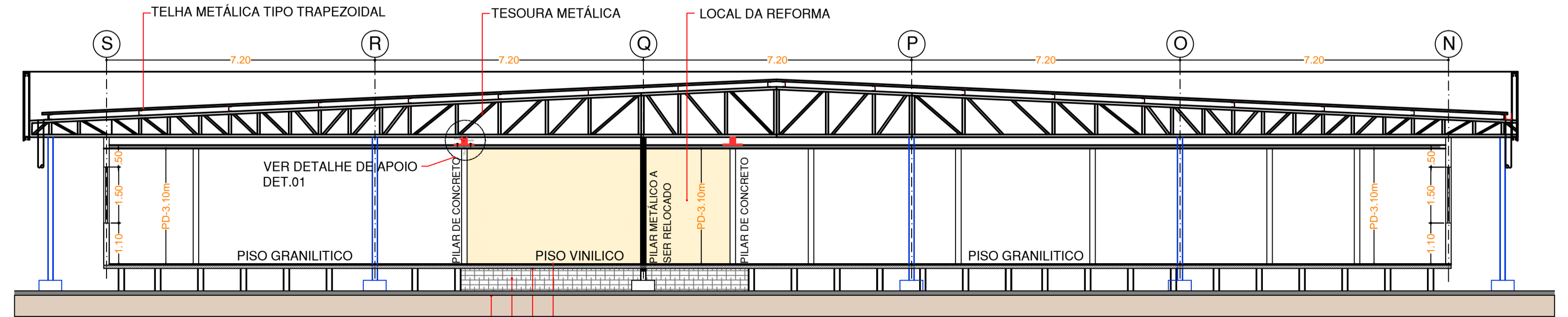
SENTIDO DA LAJE E PILARES EXISTENTE  
ESCALA 1:100



PLANTA - SITUAÇÃO ATUAL  
ESCALA 1:50



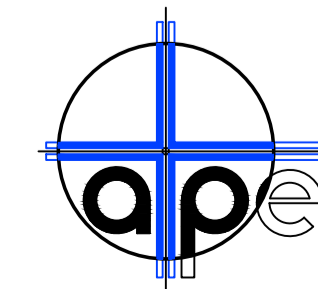
DET.01 APOIO  
SEM ESCALA



CORTE GENÉRICO  
ESCALA 1:100

REVISÕES			
NR.	DESCRIÇÃO	AUTOR	DATA

AUTOR DO PROJETO: <b>Josimar Cavalho</b> arquiteto urbanista		ARQUIVO DWG/PLT Arquitetura - Medicina Nuclear GE 670 e GE 630 - HC.dwg
COLABORADORA-2: GILBERT	DESENHO: JOSIMAR / GILBERTO	ÁREA A REFORMAR: 137,42m <sup>2</sup>
ESTE PROJETO TEM SEUS DIREITOS AUTORAIS ASSEGURADOS - LE 3.124 - ART.17 - OS DIREITOS DE AUTORIA DO PROJETO, RESPEITADAS AS RELAÇÕES CONTRATUAIS EXPRESSA ENTRE O AUTOR E OUTROS INTERESSADOS, SÃO DO PROFISSIONAL QUE O ELABOROU - ART. 18 - AS ALTERAÇÕES DO PROJETO OU PLANO ORIGINAL SÓ PODERÃO SER FEITAS PELO PROFISSIONAL QUE O TENHA ELABORADO.		ÁREA TOTAL: 305,66m <sup>2</sup>
DATA PROJETO: 18 / 11 / 2013	DATA APROVAÇÃO:	ASSINATURA:



**ASSESSORIA TÉCNICA DE PLANEJAMENTO E ENGENHARIA**  
HOSPITAL DAS CLÍNICAS - FMB

DISTRITO DE RUBIÃO JR., S/N - BOTUCATU, SP - CEP 18.618-000  
FONE (014) 68026050 - E-MAIL: atpe@fmb.unesp.br

<b>Hospital das Clínicas</b> Distrito de Rubião Júnior, s/n   CEP 18618-070   Botucatu   São Paulo Tel. (14) 3811-6215   3811-6218   3811-6050   www.hcfmb.unesp.br		ARQUITETURA
OBRA REFORMA DE SALA GE 670 E 630 MEDICINA NUCLEAR	NIVEL:	FOLHA
LOCAL MEDICINA NUCLEAR - CDI - HOSPITAL DAS CLÍNICAS - BTU	ESCALAS INDICADAS	01-03
PRANCHA IMPLANTAÇÃO, ATUAL, EXECUÇÃO E PÓS REFORMA		